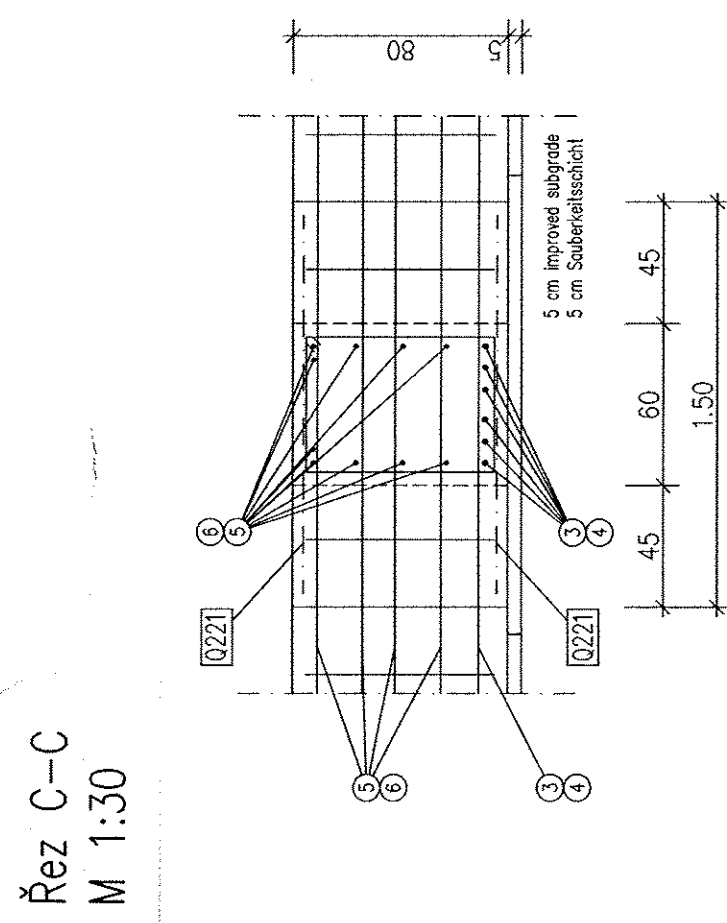
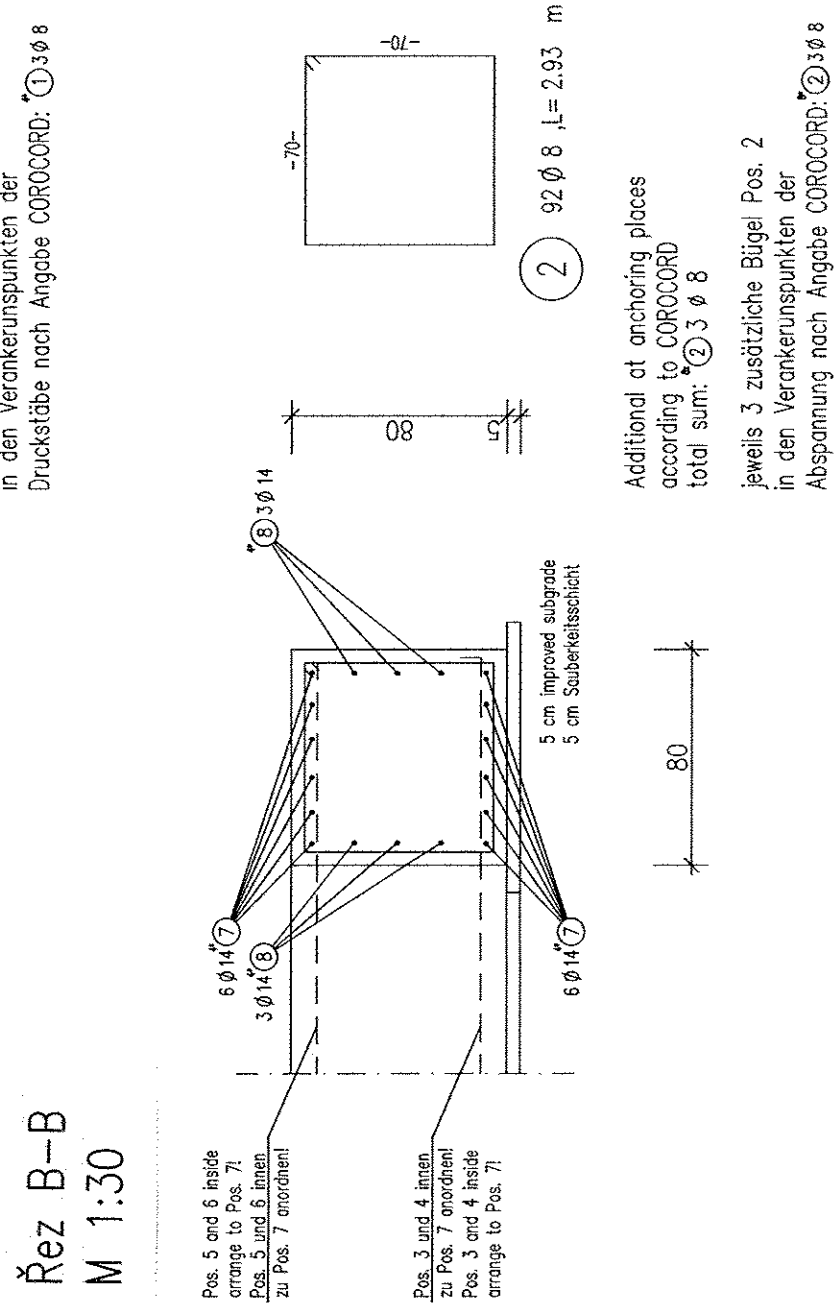
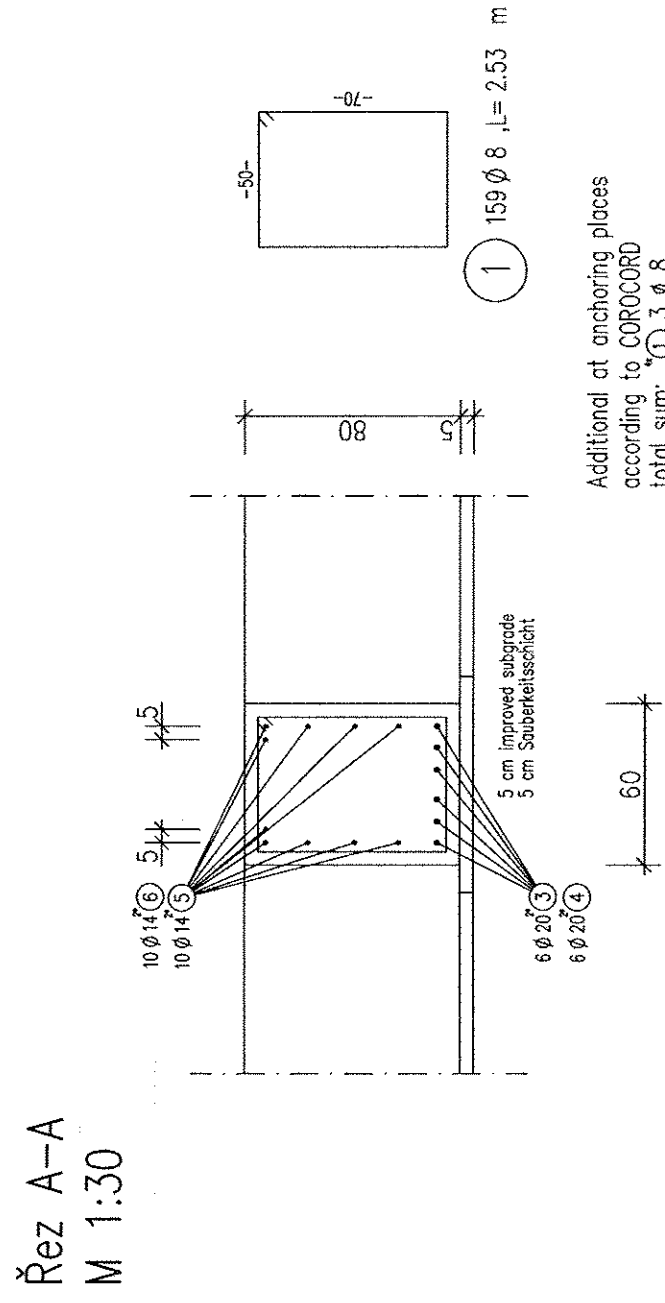
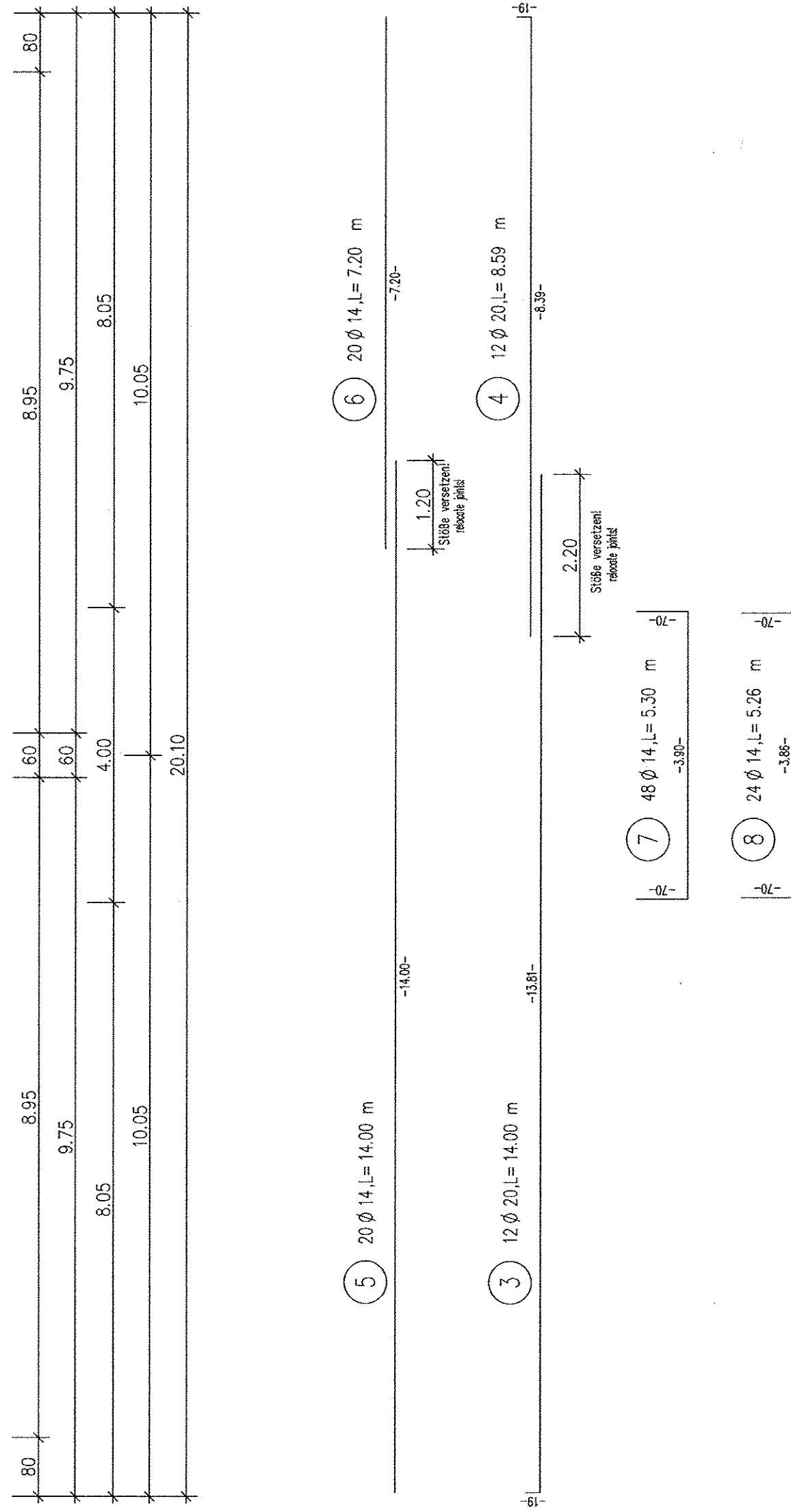
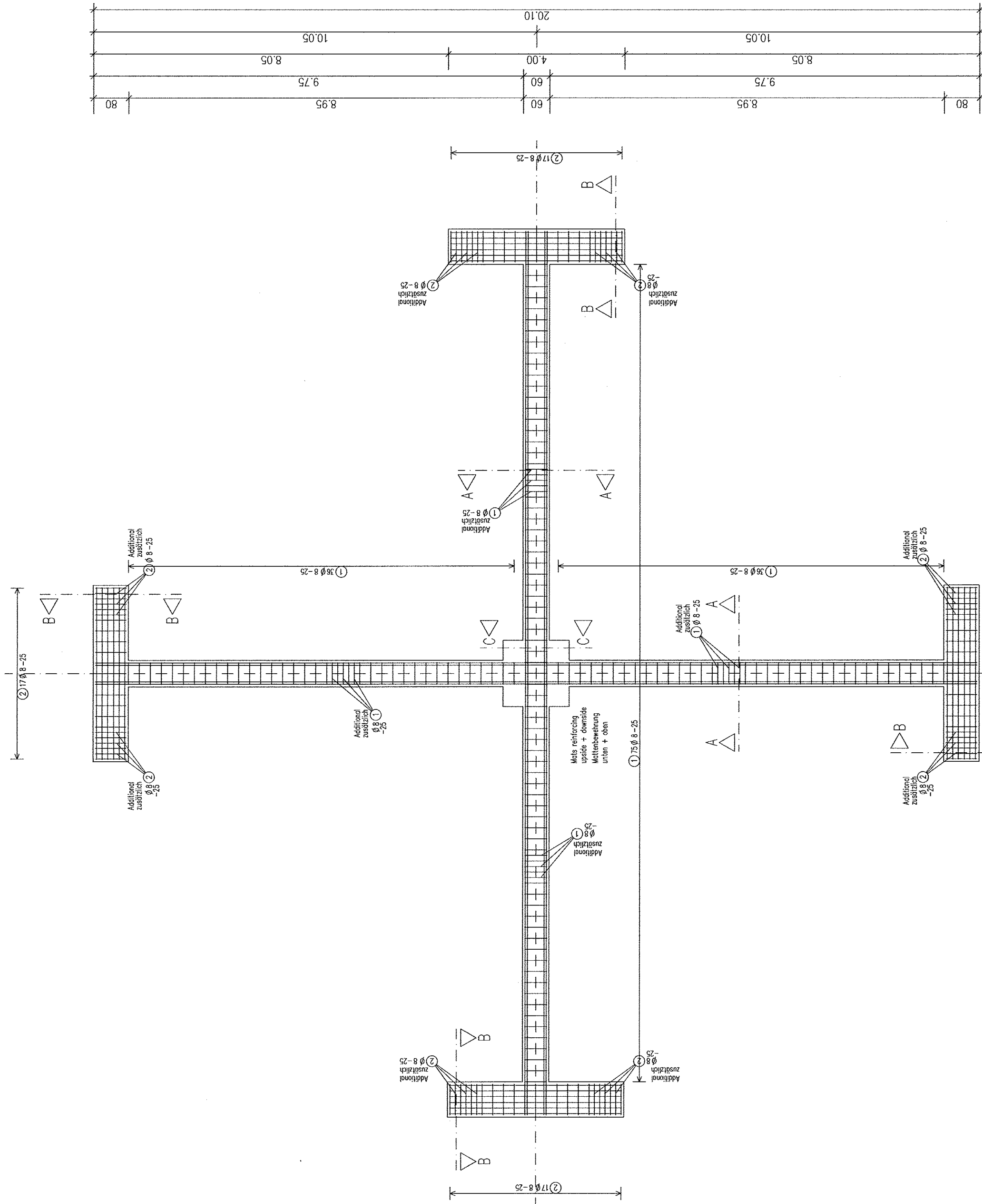


Jacking— and Play equipment "Giant Octa Net" 4348
Beamfoundation scale M 1:80

Kletter- und Spielgerät "Riesen-Oktanetz" 4348
Balkenkreuzfundament M 1:80



Detaily ukotvení kotev nejsou součástí tohoto výkresu, ukotvení č.1–3 viz Technická zpráva C.7.1.
Instalaci ukotvení nutno koordinovat s dodavatelem lanové sestavy.

Použité materiály:



Beton C30/37–XC2
Betonářská výztuž žebírková Ocel R 10505 (Bst 500S)
Svařované síť Ocel R 10505 (Bst 500W)
Minimální krytí výztuže musí být 5cm.

adp. projektant:		Hlavní n2.projektu:		poré:		profese: dopravní stavy	
Ing. Jiří Vlt		Ing. Jiří Vlt		Ing. Jiří Vlt		Ing. Jiří Vlt	
Kraj:		karlovarský		Kraj:		karlovarský	
Okres:		Karlovy Vary – Stará Rola		Okres:		Karlovy Vary – Stará Rola	
Instituce:		Město Karlovy Vary		Instituce:		Město Karlovy Vary	
Datum:		Slugeb:		adresa:		Slugeb: 714, K. Vary 36017	
08/2012		DSP/PS		Instituce: Zsada msta 170950, K. Vary 36017		Autofotografie:	
Akte:		Karlovy Vary, Stará Rola – park, ul. Karlovarská					
Objekt:		SO 903 Základy lanové sestavy a herních prvků					
Fotos:		Základ lanové sestavy					
Lunoss:		1:80		Rozel 44		Celo prahy:	
				8		C.7 – 6	

Pozice	φ	Délka (m) řřřřřř řřřřřř	řř	řř	Dřřřř řř řř (m)			
					D8	D14	D20	
1	8	2,53	159	—	—	—	—	—
2	8	2,93	92	269,56	—	—	—	—
3	20	14,00	12	—	—	—	168,00	—
4	20	8,58	12	—	—	—	102,96	—
5	14	14,00	20	—	—	—	280,00	—
6	14	7,20	20	—	—	—	144,00	—
7	14	5,30	48	—	—	—	254,40	—
8	14	5,26	24	—	—	—	126,24	—
Celkem...					671,83	804,64	270,96	
Hmotnost					0,395	1,210	2,470	
Hmotnost řřřřřř...kg					285,373	973,614	669,271	

Pozice	Ø	Délka (m)	Délka po ø (m)
		šifra x délka	ks
1	6,5	1,40x1,40	2
Celkem...m (m²)			
Hmotnost/...kg/m(m²)			
Hmotnost celkem...kg			

Beton C30/37–XC2		
Beton třída	C30/37	+ na vytvoření sklonu
plocha řezu x h	35,45 x 0,8	
Celkem m ³	28,36	0,425

Änderung:	Bezeichnung:	erstellt:	Datum:
	Metzko 180		
	Blattgr.: 1,19*84m	Datum:	18.02.1999
zug. Pläne:		erst.: K. Kriechenbauer	
Planart.: Schöl- und Bewehrungsplan		gepr.:	
Bauart.: Balkentragwerke		Riesen-Oktante 4348	
Bemfundation		Grant Octa Net 4348	
Bauherr:		COROCCORD Raumnetz GmbH, 13403 Berlin	
Bauherrben:		Riesen-Oktante 4348 – Grant Octa Net 4348	
 Drschroeter & D.Kneidl <small>Architekten Ingenieure GmbH</small> Reichshaus 14 Telefon 0961 - 3915-0 FAX 0961 - 61968 Telefax 0961 - 3915-100		Projekt:	2002_206
		Plan-Nr.:	4348 Standard
		Sprechzettel-Datensätze: 1 - Arbeit VORBA 2002/0202 - 2005 63348S (standard.dwg)	