



Výkres je vytištěn v měřítku a nesmí být zvětšován ani zmenšován
Veškeré rozměry musí být zkontrolovány a ověřeny dodavatelem.
V případě objevení odchylek a dalších chyb je nutno okamžitě uvědomit projektanta
Veškeré uvedené materiály a vybavovací předměty
musí být detailněji vyspecifikovány na základě předloženého vzorku
Výkres nenahrazuje dílenskou/výrobní dokumentaci


- 


Zásuvka 1F 16A
- 

Zásuvka 3F 16 A
- 


Vývod jednofázový 230V/50Hz
- 


Zásuvka vpodlahové krabici s krytem
- 

Zářivkové světlo stropní 4x18W TLD 600 x600 mm
- 

Bodové halogenové světlo 12V/35W 36°
každé s individuálním transformátorem
- 


Vypínač dvojitý bez signalizace
- 


vypínač jednoduchý bez signalizace
- 

Zásuvka slaboproudá RJ45
- 


Rozváděč nástěnný 800 x300 x200
- 

Klíma jednotka 0.8kW -vnější
- 

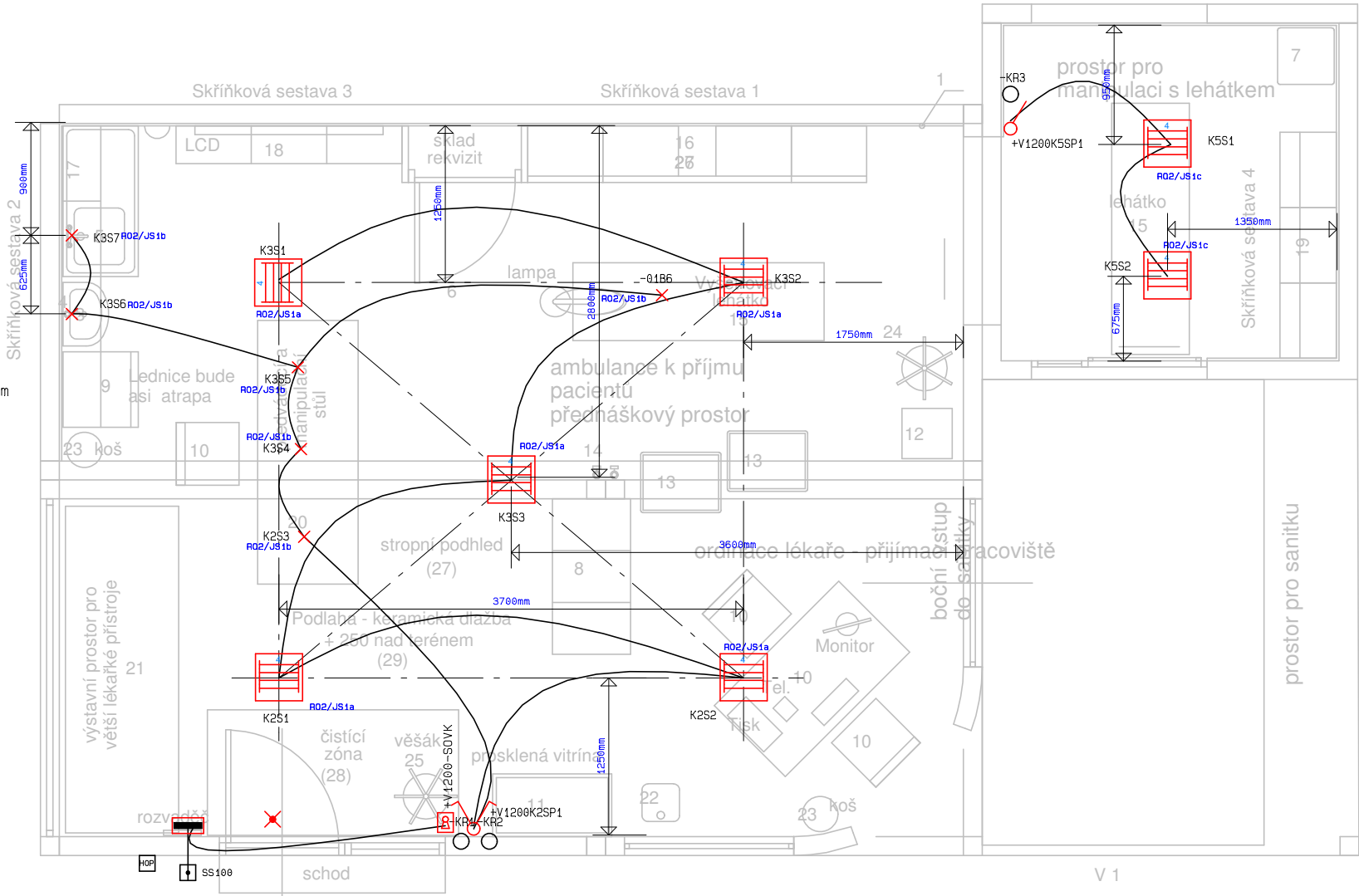
Klíma jednotka 0.8kW -vnitřní
- 

krabice montážní
- 

Hlavní ochranné pospojení
- 

Nouzové svítidlo
- 

vypínač s klíčkem



Značení zásuvek, vývodů:
Rozváděč/kabel: R02/JZ5
+výška(mm)-značení: +v300-KZ4

Přesné uložení kabelů řeší dodavatel kontejnerů

ARTECHNIC s.r.o.			
Investor:	Statutární město Karlovy Vary		
Akce:	Centrum zdraví a bezpečí- Karlovy Vary - I ETAPA		
Místo:	Karlovy Vary - Tuhnice	Datum:	8.2013
Stupeň:	PDPS	Formát:	
Objekt:	Cb02 Nemocnice	Měřítko:	1: 50
Výkres:	Půdorys 1NP Silnoproudé rozvody -světla	Výkres č.:	D.1.1.4.e.01
Autoři:	ing. J. Černý, ing. J. Čermák		