

Značení zásuvek, vývodů:  
Rozvaděč/kabel: R02/JZ5  
+výška(mm)-značení: +v300-KZ4

Přesné uložení kabelů řeší dodavatel kontejnerů

- 

Zásuvka 1F 16A
- 

Vývod jednofázový 230V/50Hz
- 

Zářivkové světlo stropní 4x18W  
600x 600 mmTLD
- 

Žárovka na stropě
- 

Vypínač dvojitý bez signalizace
- 

vypínač jednoduchý bez signalizace
- 


vypínač s klíčkem
- 


Rozvaděč nástěnný
- 

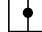
-KR3  
krabice rozvodná
- 

-KJ  
vnitřní jednotka klimatizace
- 

-KJV  
vnější jednotka klimatizace

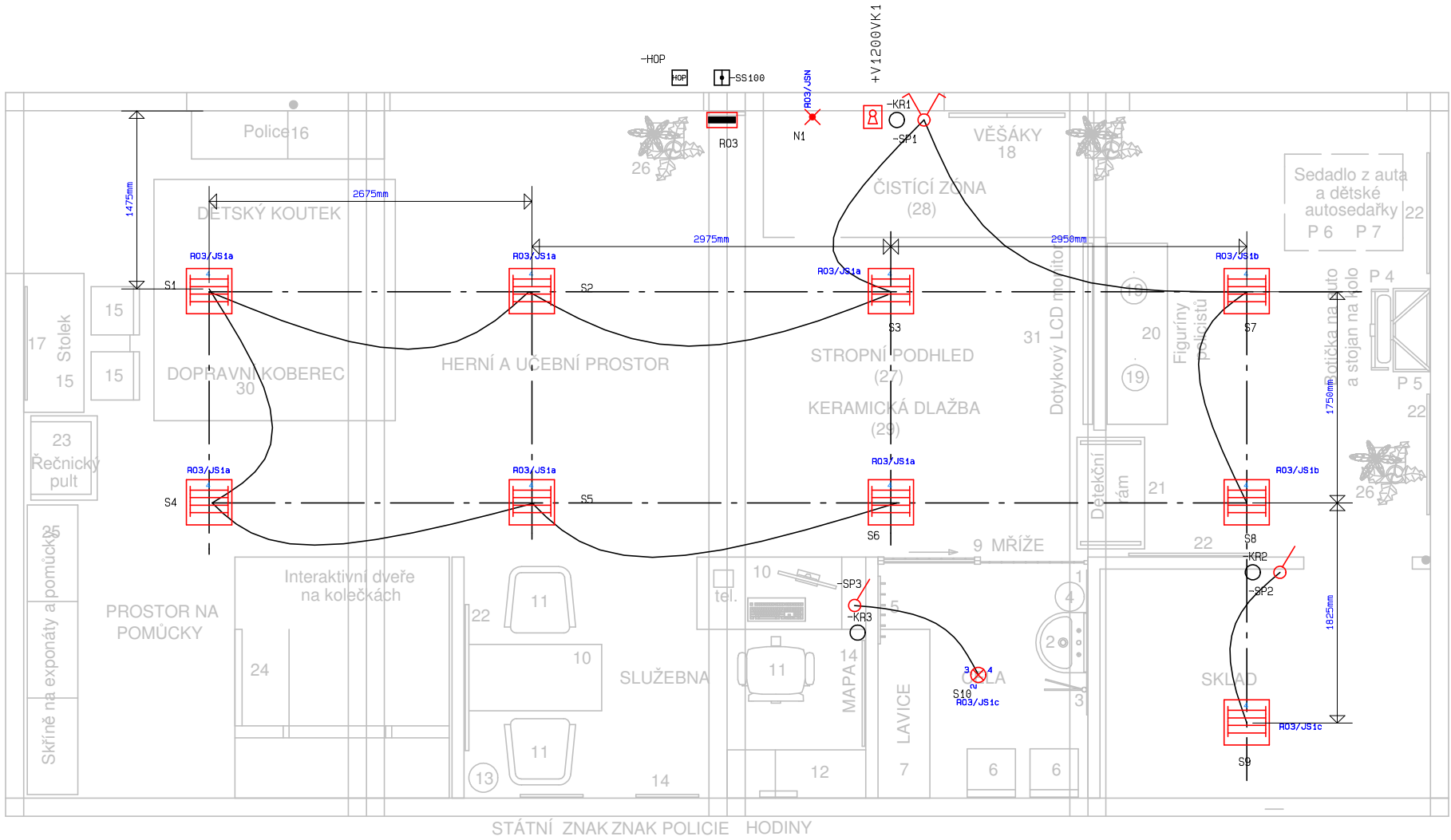
- 

Nouzové svítidlo
- 

HOP  
Hlavní ochranné pospojení
- 

Přípojnicová skříňka

Výkres je vytištěn v měřítku a nesmí být zvětšován ani zmenšován  
Veškeré rozměry musí být zkontrolovány a ověřeny dodavatelem.  
V případě objevení odchylek a dalších chyb je nutno okamžitě uvědomit projektanta  
Veškeré uvedené materiály a vybavovací předměty  
musí být detailněji vyspecifikovány na základě předloženého vzorku  
Výkres nenahrazuje dílenskou/výrobní dokumentaci



ARTECHNIC s.r.o.			
Investor:	Statutární město Karlovy Vary		
Akce:	Centrum zdraví a bezpečí- Karlovy Vary- I. ETAPA		
Místo:	Karlovy Vary – Tuhnice	Datum:	8.2013
Stupeň:	PDPS	Formát:	
Objekt:	CB03-Policie	Měřítko:	1: 50
Výkres:	Silnoproudé rozvody – světla	Výkres č.:	D.1.1.4.e.01
Autoři:	ing. J. Černý, ing. J.Čermák		