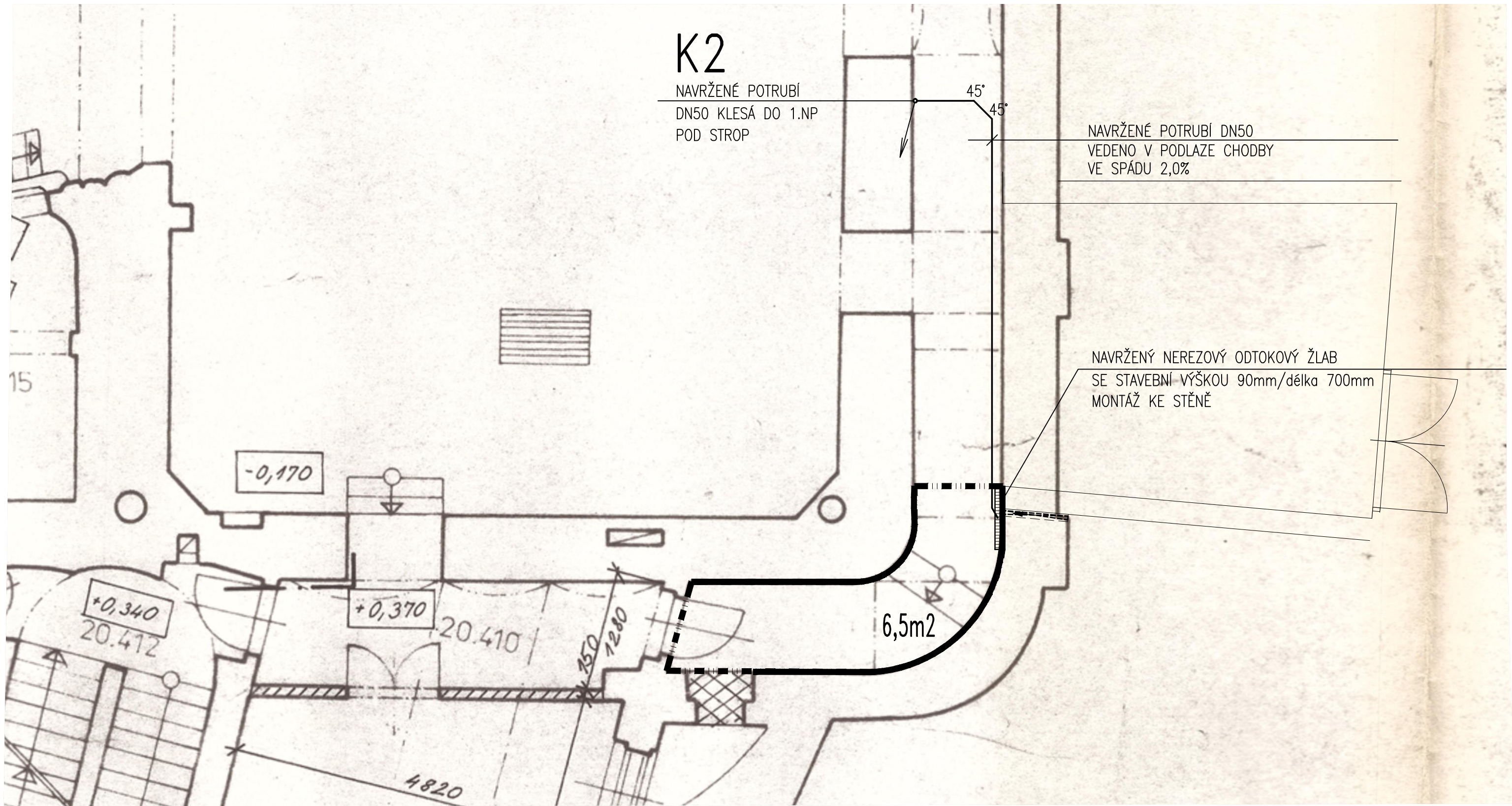


# K2

NAVRŽENÉ POTRUBÍ  
DN50 KLESÁ DO 1.NP  
POD STROP

NAVRŽENÉ POTRUBÍ DN50  
VEDENO V PODLAZE CHODBY  
VE SPÁDU 2,0%

NAVRŽENÝ NEREZOVÝ ODTOKOVÝ ŽLAB  
SE STAVEBNÍ VÝŠKOU 90mm/délka 700mm  
MONTÁŽ KE STĚNĚ

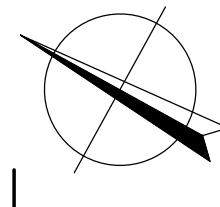


±0,000=383,200 (PODLAHA 1.NP)

## LEGENDA POTRUBÍ

|                              |  |
|------------------------------|--|
| KANALIZAČNÍ POTRUBÍ          |  |
| ZAVĚŠENÉ KANALIZAČNÍ POTRUBÍ |  |

KANALIZAČNÍ POTRUBÍ SVISLÉ A PŘIPOJOVACÍ  
HT PPS DLE ČSN EN 1451 A ČSN 730823  
SPOJOVÁNÍ HRDLY S INTEGROVANÝMI PRYŽ. KROUŽKY  
VYRÁBĚNÉ V SOULADU S PLATNÝMI EVROPSKÝMI NORMAMI  
BARVA POTRUBÍ: ŠEDÁ



|                   |  |         |              |
|-------------------|--|---------|--------------|
| Ved.projektant    | ING.HARZER   |         |              |
| Hlav.inž.projektu | ING.KUBA   |         |              |
| Zodp.projektant   | ING.HARZER, S.KUBOVÁ                                       |         |              |
| Vypracoval        | S.KUBOVÁ   |         |              |
| Objednatel        | Statutární město K. Vary, Moskevská 2035/21, 36120 K. Vary |         |              |
| Investor          | Statutární město K. Vary, Moskevská 2035/21, 36120 K. Vary |         |              |
| MM                | KARLOVY VARY   | SÚ      | KARLOVY VARY |
| Stavba            | KARLOVY VARY, DIVADELNÍ NÁMĚSTÍ 21                         |         |              |
| Akce              | MĚSTSKÉ DIVADLO – STAVEBNÍ ÚPRAVA STŘECHY, OBNOVA FASÁDY   |         |              |
| Objekt            | SO 01 MĚSTSKÉ DIVADLO                                      |         |              |
| Dílčí část        | D.1.3 ZAŘÍZENÍ ZDRAVOTNĚ TECHNICKÝCH INSTALACÍ             |         |              |
| Obsah             | PŮDORYS 2.NP (BALKON I)–VÝŘEZ–KANALIZACE–ODVODNĚNÍ ŽLÁBKU  |         |              |
| Formát            | 2 A4   |         |              |
| Datum             | 08/2016  |         |              |
| Stupeň            | DPS  |         |              |
| Č. zakázky        | 1606 011.4   |         |              |
| Měřítka           | Č.přílohy  |         |              |
|                   | 1:50   | D.1.3.3 |              |



Loketská 344/12, 360 06 K.Vary, tel. 353 116 277