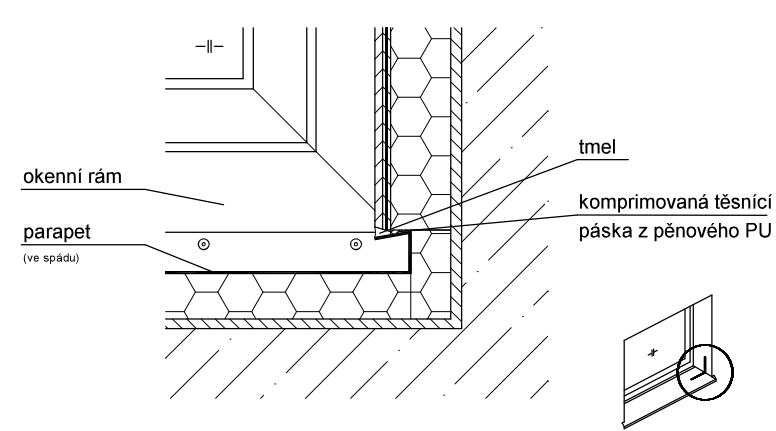
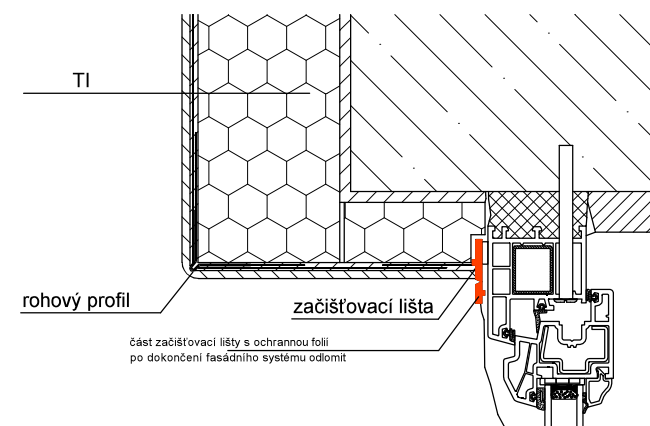


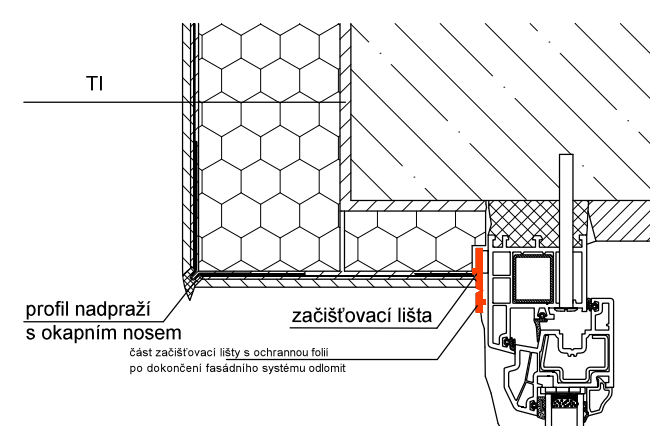
DETAIL PARAPETU



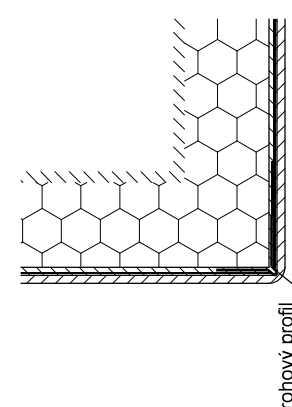
DETAIL OSTĚNÍ



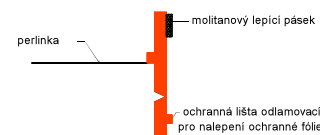
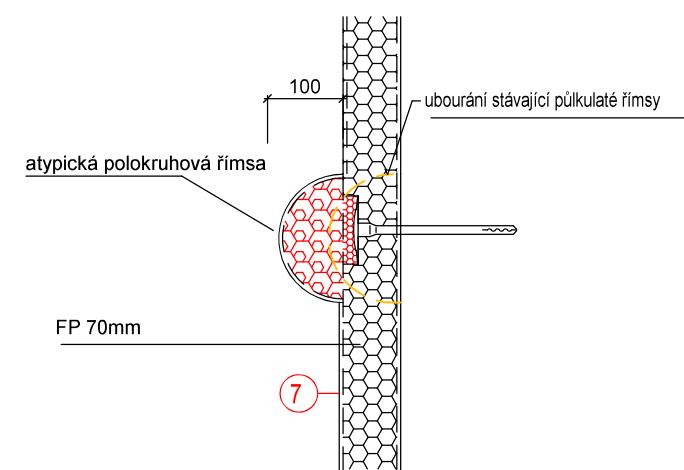
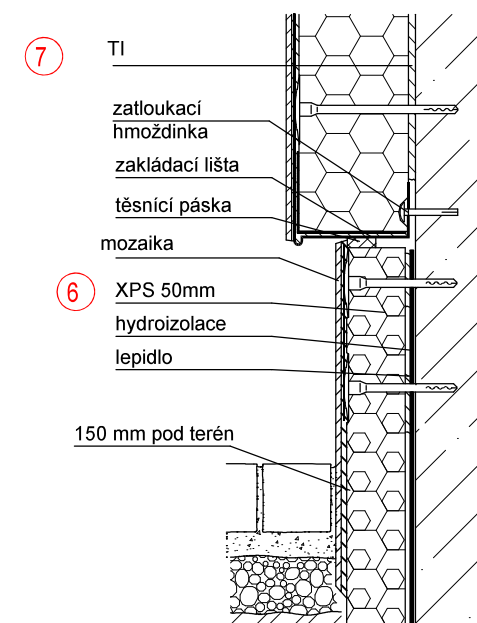
DETAIL NADPRAŽÍ



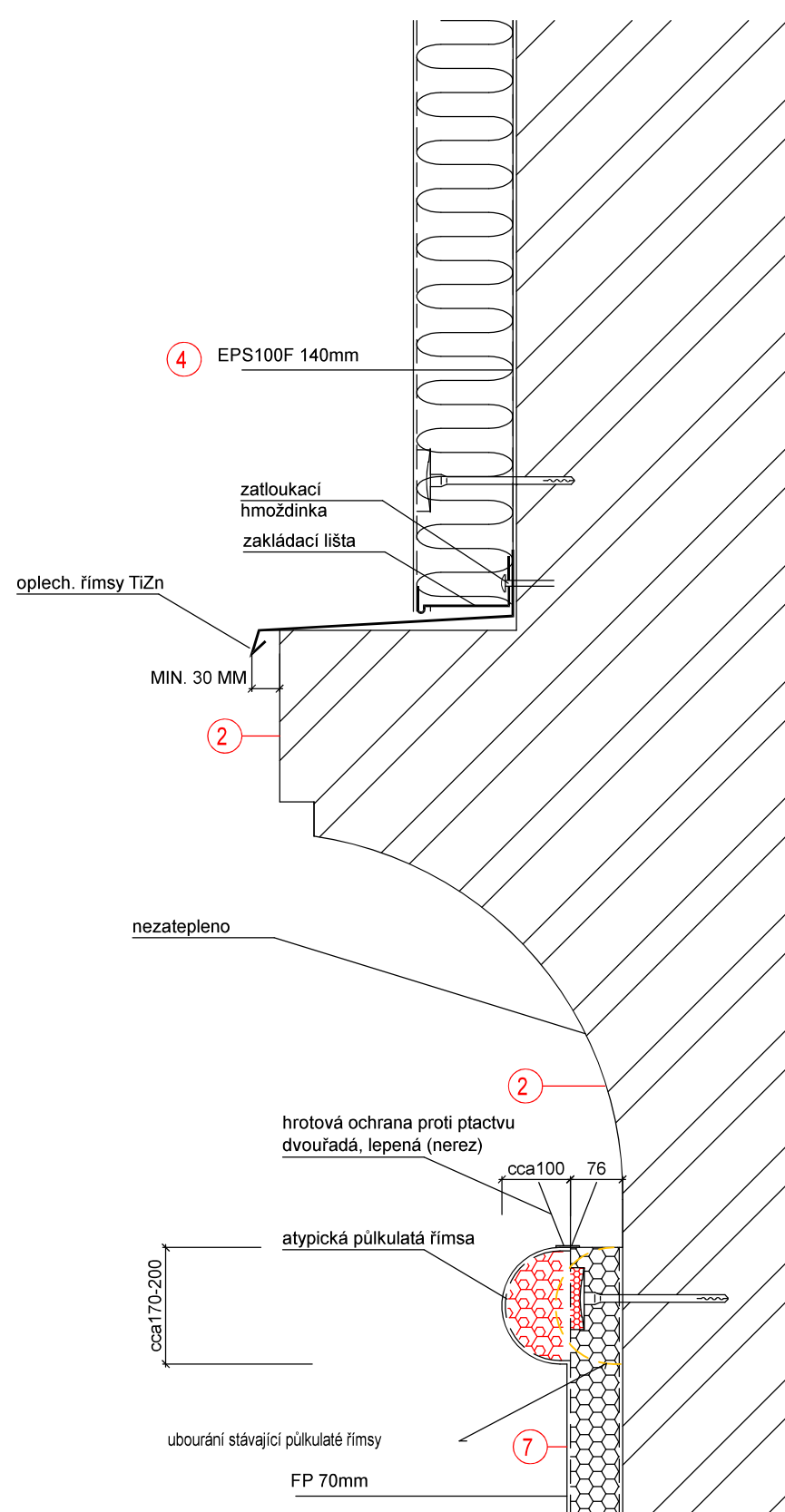
DETAIL NÁROŽÍ



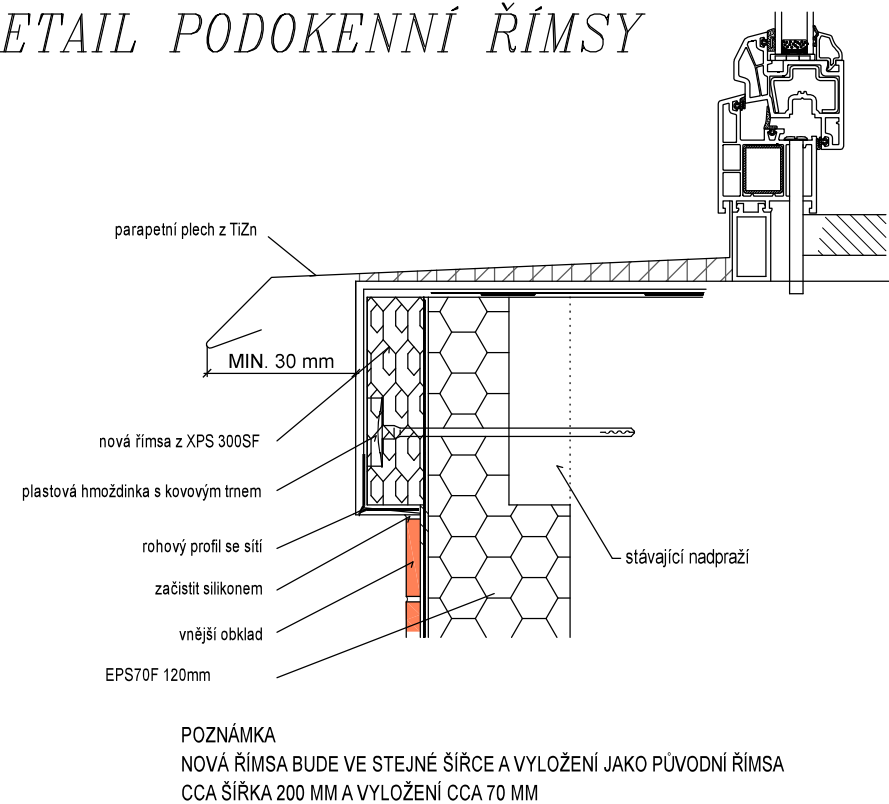
DETAIL ZAČISTVACÍ LIŠTY

DETAIL SOKLU PŘECHOD
CIHLA-CIHLA

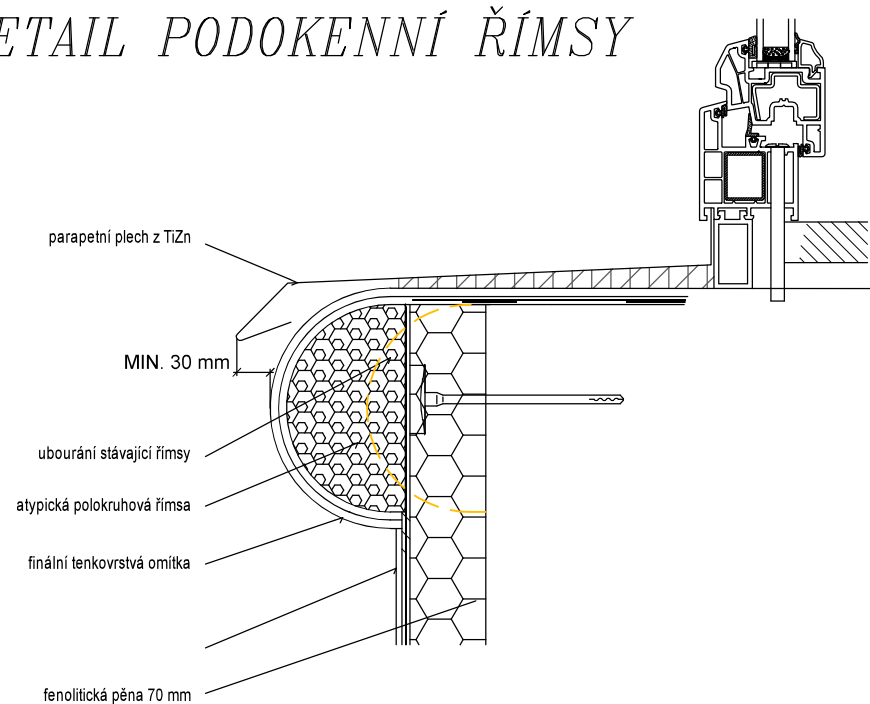
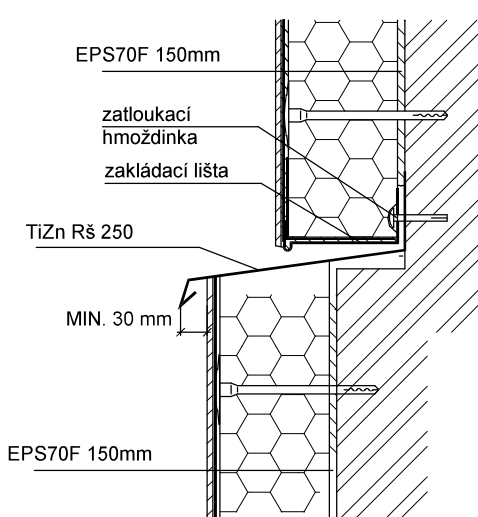
DETAIL ŘÍMSY



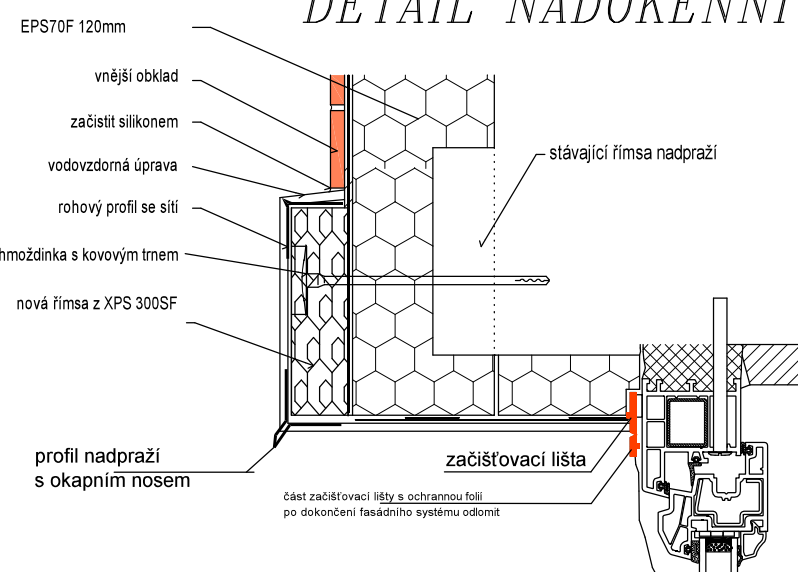
DETAIL PODOKENNÍ ŘÍMSY



DETAIL PODOKENNÍ ŘÍMSY

DETAIL ŘÍMSY V
ODSKOKU ZDIVA

DETAIL NADOKENNÍ ŘÍMSY



POZNÁMKA

VEŠKERÉ KLEMPÍRSKÉ KONSTRUKCE JE NUTNÉ PŘED ZAHÁJENÍM JEJICH VÝROBY ZAMĚŘIT NA MÍSTĚ.

SKLADBA FASÁDY

- 100% otlučení stávající omítky a obkladů nová MVC omítka perlínka + lepidlo silikonová omítka probarvená 2 mm
- oprava reparační maltou 20 mm přestukování rep. stěrky 2 mm nátěr fas. barvou 2x
- 100% otlučení stávající omítky a obkladů Nová jádrová omítka MVC 20 mm perlínka + lepidlo keramický obklad (lícované zdivo) 10 mm
- 100% otlučení stávající omítky a obkladů Polystyrén (miner. vata) 140 mm 2xperlínka + lepidlo keramický obklad (lícované zdivo) 10 mm
- 100% otlučení stávající omítky a obkladů Polystyrén EPS 100 F (MV) 140 mm perlínka + lepidlo silikonová omítka probarvená 2 mm
- 100% otlučení stávající omítky a obkladů Polystyrén XPS 300 SF 50 mm perlínka + lepidlo umělohmotná omítkovina v imitaci kamene 2 mm
- 100% otlučení stávající omítky a obkladů Fenolická pěna 70 mm perlínka + lepidlo silikonová omítka probarvená 2 mm
- 100% otlučení stávající omítky a obkladů Minerální vata 70 mm perlínka + lepidlo silikonová omítka probarvená 2 mm
- 100% otlučení stávající omítky a obkladů Polystyrén EPS 100 F (MV) 160 mm perlínka + lepidlo silikonová omítka probarvená 2 mm
- 100% otlučení stávající omítky a obkladů Polystyrén XPS 300 SF 120 mm perlínka + lepidlo umělohmotná omítkovina v imitaci kamene 2 mm
- 100% otlučení stávající omítky a obkladů Polystyrén XPS 300 SF 60 mm perlínka + lepidlo umělohmotná omítkovina v imitaci kamene 2 mm

navrhl:	P. DINDÁK, ING. P. HERING	odp. proj.:	ING. PAVEL HERING
kraj:	KARLOVSKÝ	stavební úřad:	KARLOVY VARY
obec:	KARLOVY VARY	stupeň:	DSJ
datum:	07.2022	zakázka číslo:	220503
investor:	STATUTÁRNÍ MĚSTO KARLOVY VARY, MOSKEVSKÁ 2035/21, K. VARY 361 20		
místo stavby:	KARLOVY VARY - RYBÁŘE, ŠMERALOVA 425/40		
Název projektu:			
ZŠ A ZUŠ KARLOVY VARY, ŠMERALOVA ZATEPLENÍ BUDOV Č.E. 40 AKTUALIZACE 07/2022			
SO(PS):	S0 01 BUDOVA ZŠ		
profese:	D.1 DOKUMENTACE STAVEBNÍHO OBJEKTU		
příloha:	VZOROVÉ DETAILY		
Výkres je duševním majetkem firmy KV engineering spol. s r.o., nesmí být použit a kopírován třetí osobou, ji předán či jinak s ním nakládáno bez písemného souhlasu firmy KV engineering spol. s r.o.			
číslo přílohy:		D.1.7	
formát:		6 A4	měřítko: 1:100