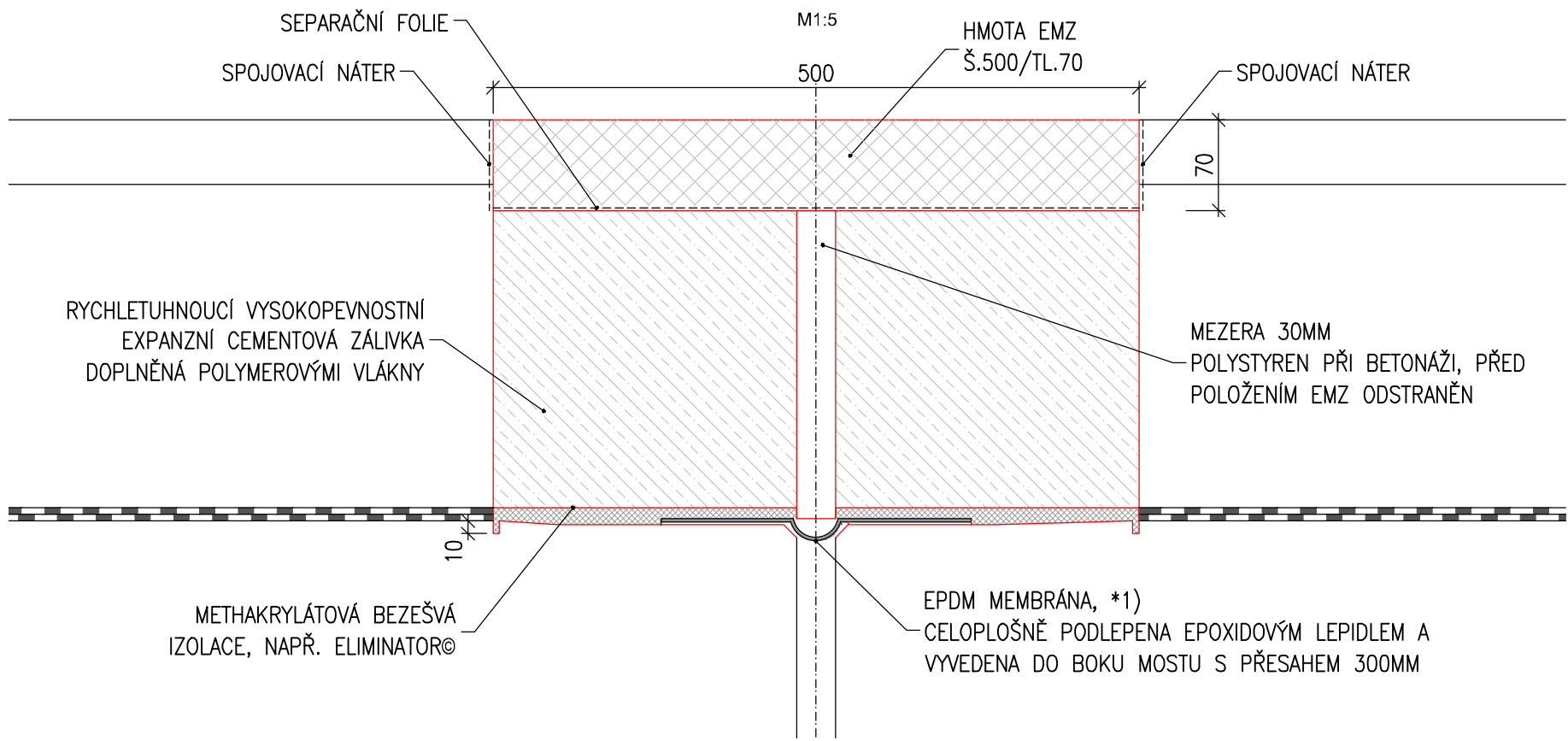
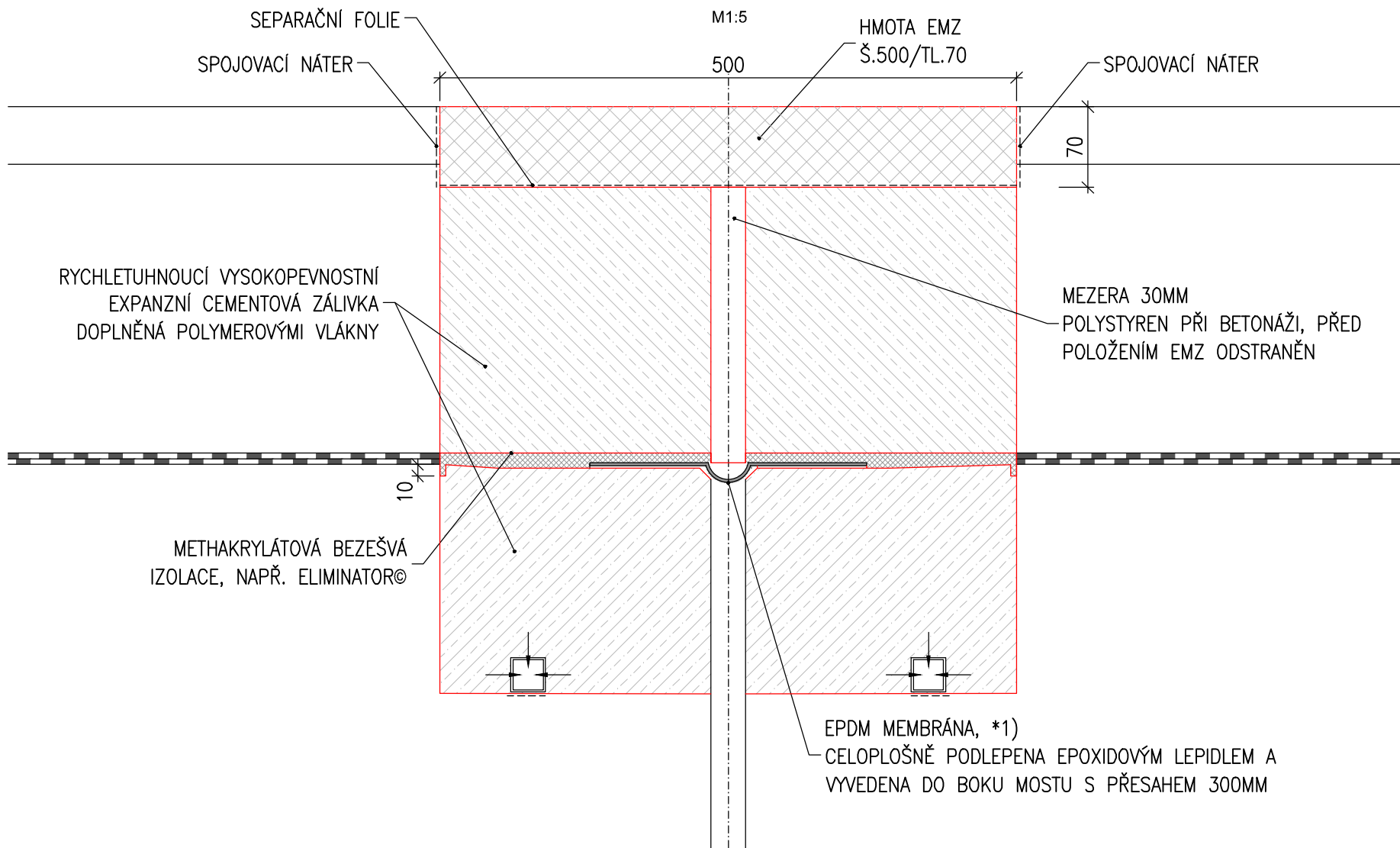


PŘÍČNÝ ŘEZ C-C
MZ V MÍSTĚ ŘÍMSY



PŘÍČNÝ ŘEZ D-D
MZ V MÍSTĚ ŘÍMSY



TVAR VODÍCÍ PŘÍMKY DILATAČNÍCH ZÁVĚRŮ Č.6 A Č.7 JE POUZE ORIENTAČNÍ DLE DOSTUPNÝCH PODKLADŮ. SKUTEČNÝ PRŮBĚH A TVAR VODÍCÍ PŘÍMKY A KONKRÉTNÍ TVARY A ŘEŠENÍ DILATAČNÍCH ZÁVĚRŮ Č.6 A Č.7 BUDE ŘEŠENO V RÁMCI VÝROBNĚ TECHNICKÉ DOKUMENTACE ZHOTOVITELE A V RÁMCI AKTUALIZACE AUTORSKÝM DOZOREM AŽ PO ODHALENÍ STYČNÝCH SPÁR NOSNÝCH KONSTRUKCÍ.

ZJEDNODUŠENÁ DOKUMENTACE DLE SoD

c			
b			
a			
Č.	TEXT ZMĚNY – ODŮVODNĚNÍ	DATUM	PODPIS

Investor: Karlovy VARY° Statutární město Karlovy Vary Moskevská 2035/21, 360 01 Karlovy Vary IČ: 00254657			
Vypracoval: ING. MARCEL ZOUFÁLEK	Zodp.projektant: VÁCLAV VLČEK	Technická kontrola:	Schválil:
Podpis:	Podpis:	Podpis:	Podpis:
Název stavby: OSTROVSKÝ MOST EV. Č. M 2.1, M 2.2, M 3 A M 4, OPATŘENÍ PŘED GENERÁLNÍ OPRAVOU		Č. zakázky:	2022-01
Obec: KARLOVY VARY		Kraj: KARLOVARSKÝ	Datum: 2022/02
Název objektu:		Měřítko:	1:5
Název přílohy:		Stupeň PD:	ZD
MOSTNÍ ZÁVĚR 6.7 - PŘÍČNÝ ŘEZ (OBLOUKOVÝ MOST)		Číslo přílohy:	Souprava: 12