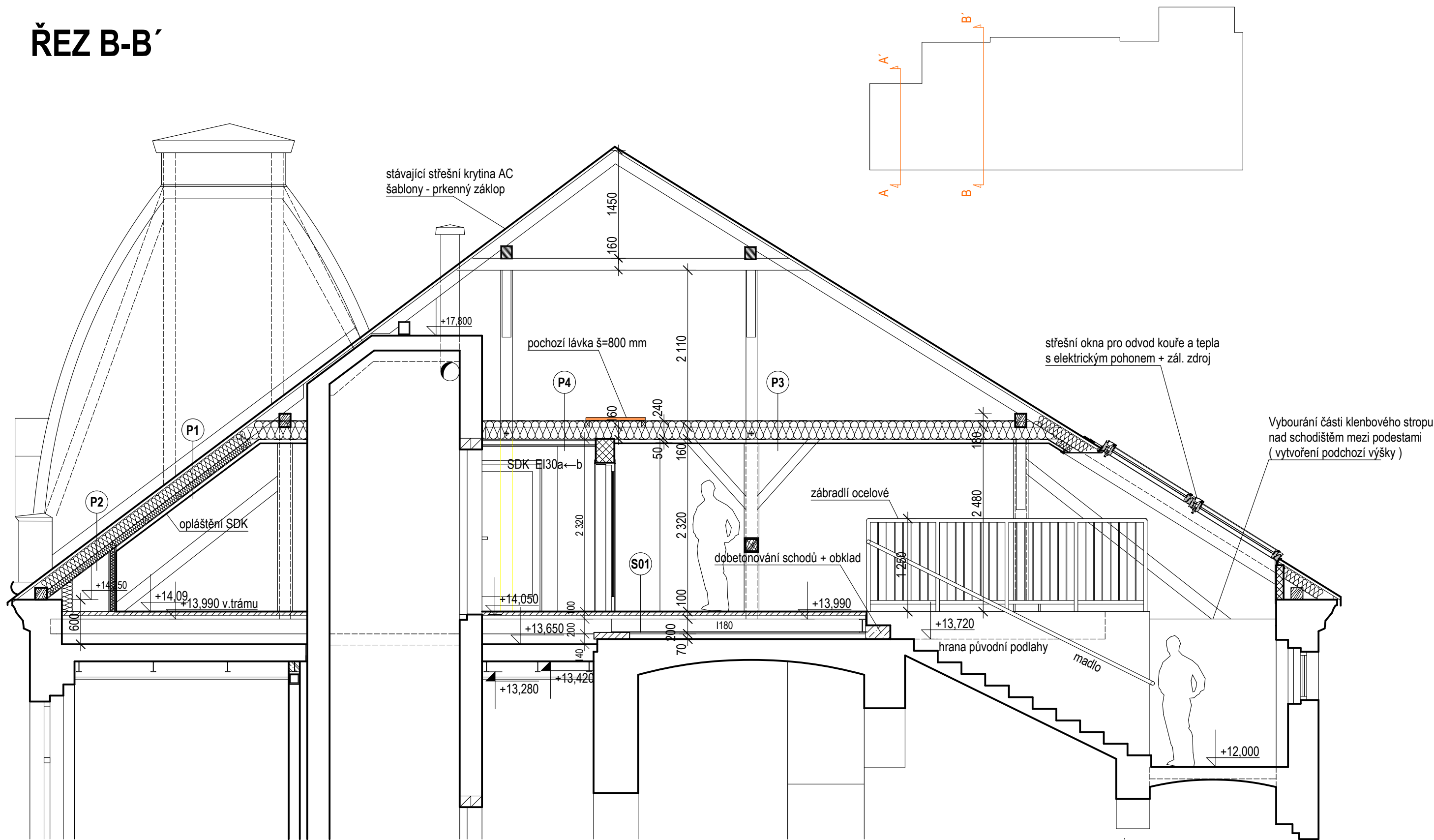
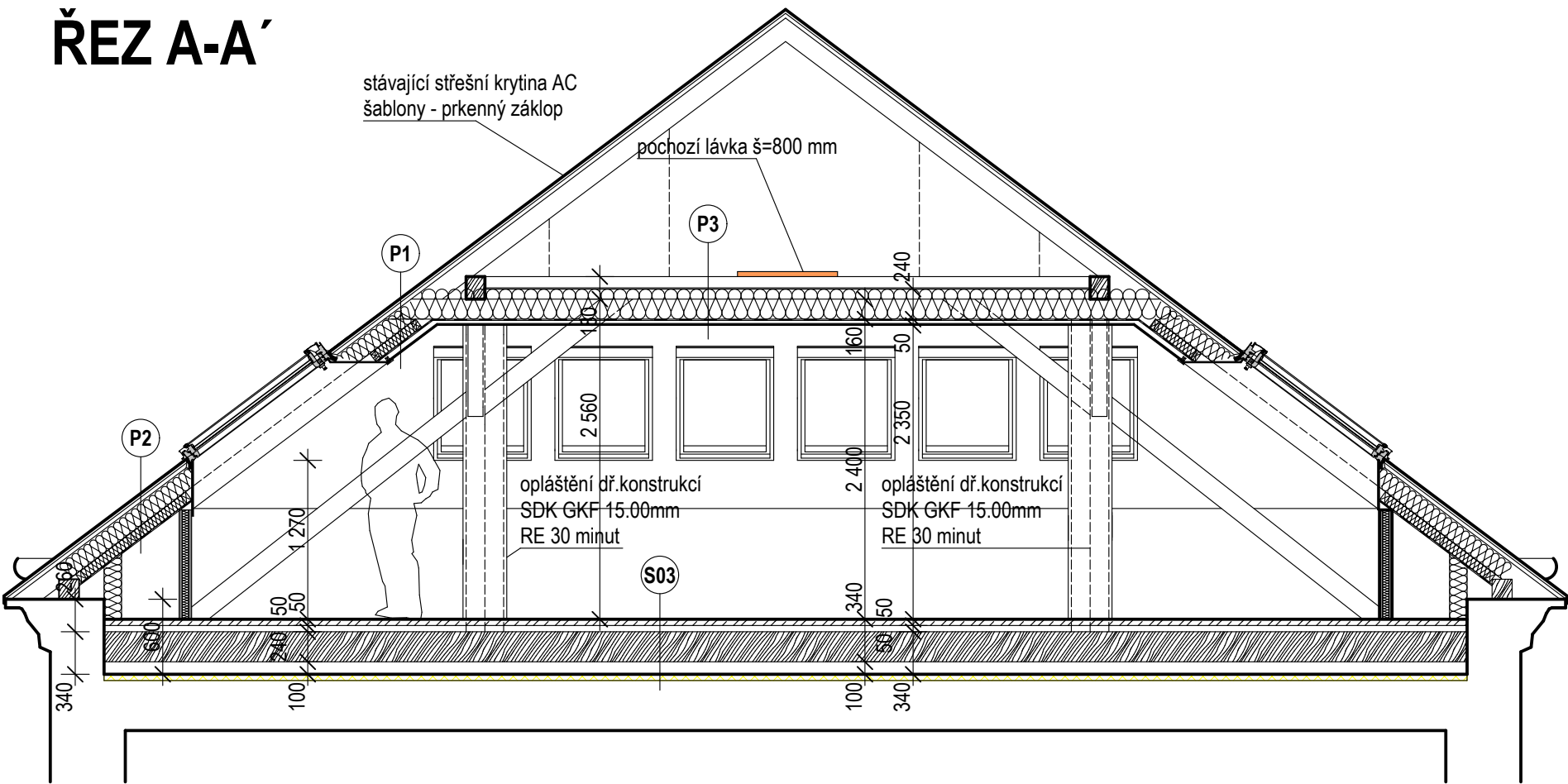


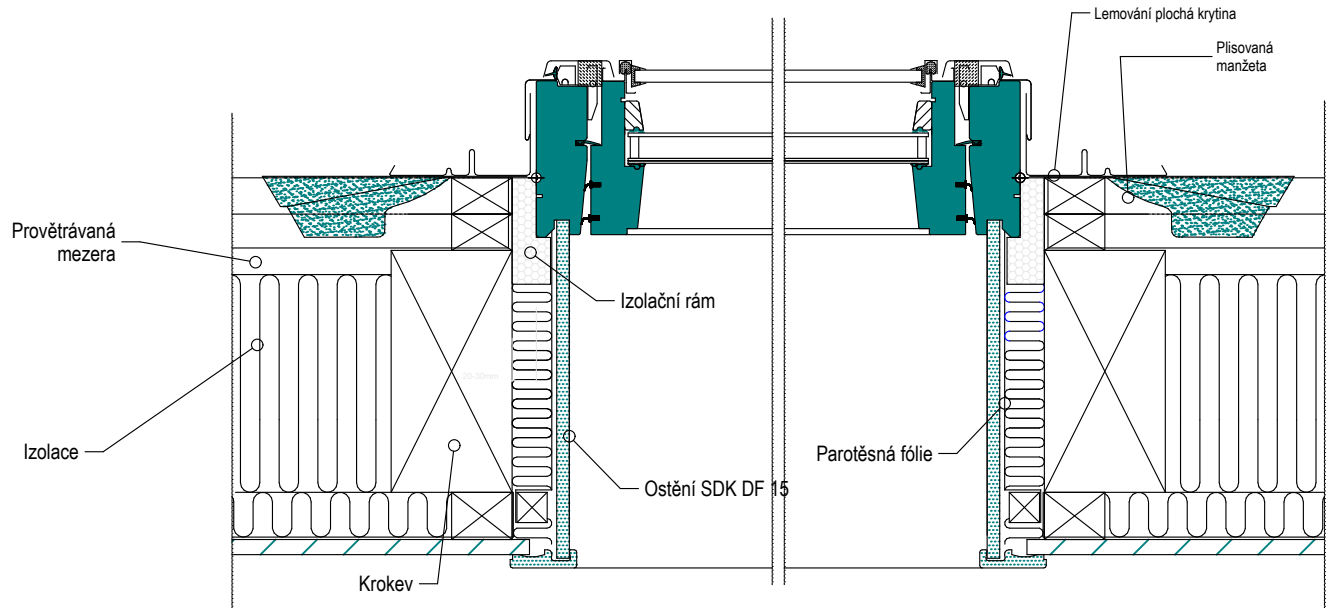
ŘEZ B-B'



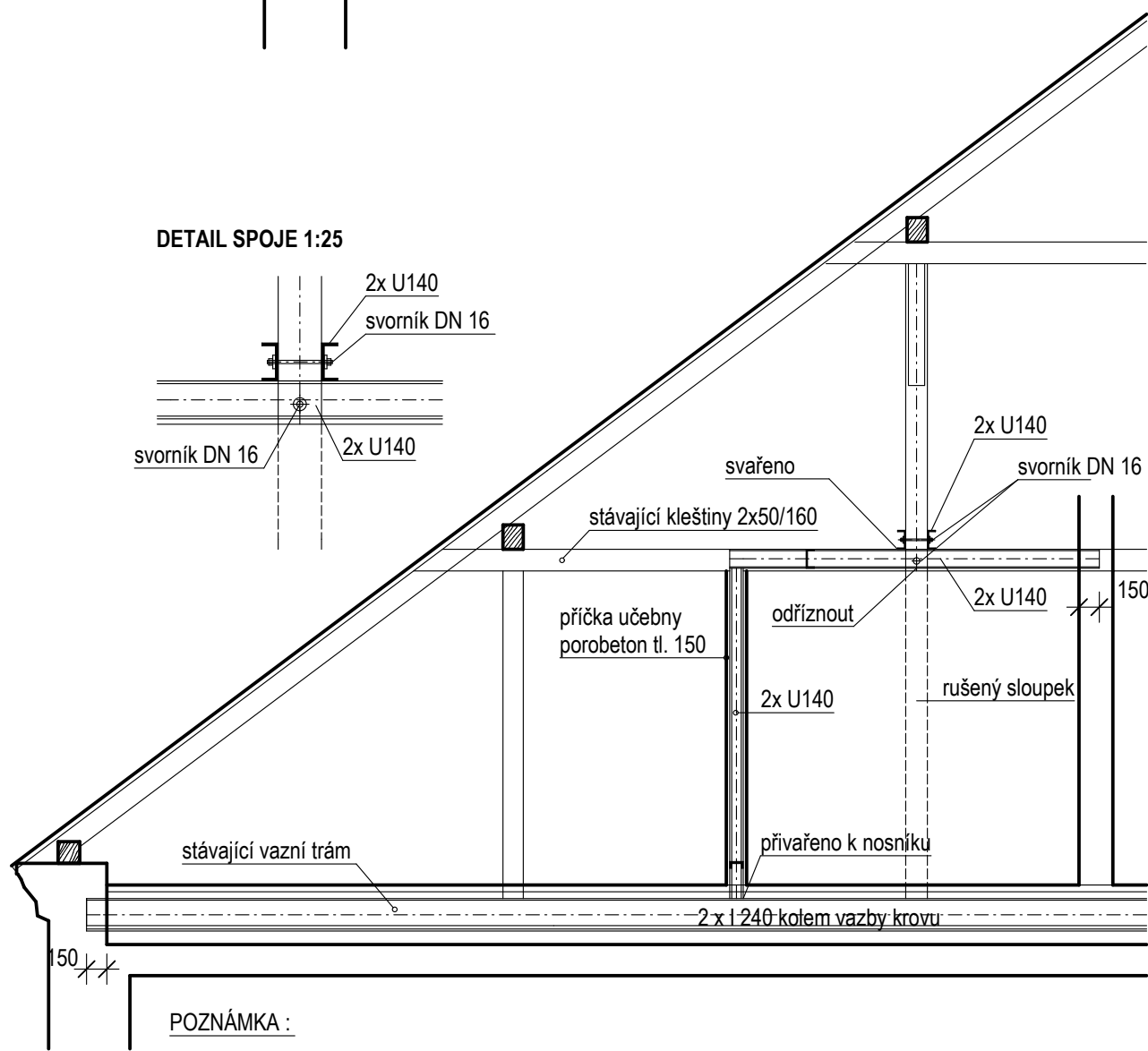
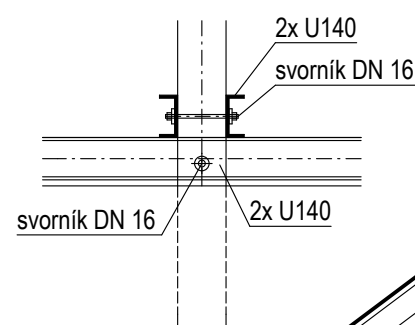
ŘEZ A-A'



ŘEZ OKNO STŘEŠNÍ



DETAIL SPOJE 1:25



POZNÁMKA :

UMÍSTĚNÍ VÝMĚN SLOUPKŮ VIZ PŮDORYS - NUTNO UPRAVIT PRO KAŽDÉ POLE ZVLÁŠT ROZDÍLNÉ ROZTEČE A UMÍSTĚNÍ VYJÍMANÝCH SLOUPKŮ

Skladby konstrukcí

- P1**
- střešní krytina AC šablony - stávající
 - prkenný záklop - stávající
 - minerální vlna tl. 200 mm (120+80 mm)
 - pomocný dřevěný rošt 50x80 mm - osově 600 mm
 - parotěsná zábrana - folie PE s výztuží (vzduchotésné napojení na konstrukce)
 - opláštění sádkokartonem SDK GKB tl. 15 mm - RE 30 sestavy - ocelová konstrukce
- P2**
- střešní krytina AC šablony - stávající
 - prkenný záklop - stávající
 - pomocný dřevěný rošt 50x80 mm - osově 600 mm
 - minerální vlna tl. 200 mm (120+80 mm)
 - parotěsná zábrana - folie PE s výztuží (vzduchotésné napojení na konstrukce)
- P3**
- ochrana izolace - folie PE s výztuží volně položeno
 - minerální vlna tl. 240 mm (120+120 mm) kladená na vazbu
 - kleštiny nové ev. stávající (80x160 mm)
 - parotěsná zábrana - folie PE s výztuží (vzduchotésné napojení na konstrukce)
 - opláštění sádkokartonem SDK GKB tl. 15 mm - RE 30 sestavy - ocelová konstrukce
- P4**
- ochrana izolace - folie PE s výztuží volně položeno
 - minerální vlna tl. 240 mm (120+120 mm) kladená na vazbu
 - kleštiny nové ev. stávající (80x160 mm)
 - parotěsná zábrana - folie PE s výztuží (vzduchotésné napojení na konstrukce)
- S01**
- podhled z desek SDK GKB tl. 15 mm - staticky nezávislý na nosných konstrukcích střechy s garantovanou požární odolností sestavy podhledu EI a←b
- S02**
- keramická dlažba do flexibilního tmelu (spárování flexibilní tmel) , sokl v=250 mm
 - beton C20/25 XC1 tl. 100 mm
 - výztuž desky - spodní okraj pruty DN 8 v každé vlně , při horním okraji síť Q188
 - trapézový plech TR 11 002, výška vlny 50 mm (spojeno s nosníky ocelovými trny)
 - ocelové nosníky podlahy I 240, I 200, I 180 (dle výkresu strop 4. NP)
 - stávající podlaha fošnový záklop - stropní trámy + podbití opatřené rákosovou omítkou
- S03**
- koberec lepený k podkladu
 - samonivelační stěrka tl. 10 mm
 - ostatní skladba dle skladby S01
- S03**
- PVC lepené k podkladu - lišta obvodová
 - samonivelační stěrka tl. 10 mm
 - ostatní skladba dle skladby S01
- S03**
- keramická dlažba do flexibilního tmelu (spárování flexibilní tmel) , sokl v=250 mm
 - nátěrová izolace proti vlhkosti
 - ostatní skladba dle skladby S01

LEGENDA HMOT

	STÁVAJÍCÍ ZDIVO Z CIHEL PLNÝCH NA MVC
	ZDIVO Z CIHEL PLNÝCH NA MC TL. 300 mm - STÁVAJÍCÍ
	VNITŘNÍ ZDIVO TL. 150 mm - POROBETONOVÉ P2-500 NA LEPIDLO
	VNITŘNÍ ZDIVO TL. 100 mm - SDK
	VNITŘNÍ ZDIVO - BOURANÉ KONSTRUKCE
	TEPELNÁ IZOLACE - MINERÁLNÍ VLNA
	BETON C20/25 - XC1

POZNÁMKA :

- * podchycení sloupků krovu v CHÚC bude provedeno vynesním sloupků do ocelových rámu - stojny U 100, vodorovné nosníky U 140, s převazkou U 140 sloupky budou po podchycení a zakotvení k nosníkům odříznuty
- * délky nosníků jsou navrženy dle stávajících konstrukcí, v případě zjištění rozměrových rozdílů je nutné délky upravit, obecně platí : osazení do nosných zdí a na pilířky min. 150 mm, stojky U 100 na celou šířku nosníku
- * jednotlivé rámy jsou svařeny a kotveny k nosníkům I 240 (nová podlaha podlaží) , přivařením

PROJEKTOVÁ KANCELÁŘ PS			
PROJEKTOVÁ KANCELÁŘ PS, Bří Čapků 550, 362 21 Nejdek Ing. Irena Pichlová - Oto Szakos			
OTO SZAKOS - projektová kancelář, Nové Hamry 392, 362 24 - Tel. 353 396 341, 602 403 842, e-mail. otoszakos@seznam.cz Ing. IRENA PICHLOVÁ, Smetanova 467, 362 21 Nejdek, - Tel. 353 618 892, 775 252 580, e-mail: pichlova.irena@seznam.cz			
Zodpovědný projektant: Ing. Irena Pichlová		Podpis:	
Kreslí: Oto Szakos		Podpis:	
Kraj:	Karlovarský	Obec:	Karlovy Vary
Objednatel:	Město Karlovy Vary, IČ : 00254657 Moskevská 21, Karlovy Vary, 361 20		
Číslo zakázky:	PS.01.2014	Datum:	02.2014
Alca:	ZŠ a ZUŠ Šmeralova - půdní vestavba Karlovy Vary		
Část:	D.1.1. Architektonicko - stavební řešení	PDPS	
Výkres:	D.1.1.08. Řez A-A', B-B'		