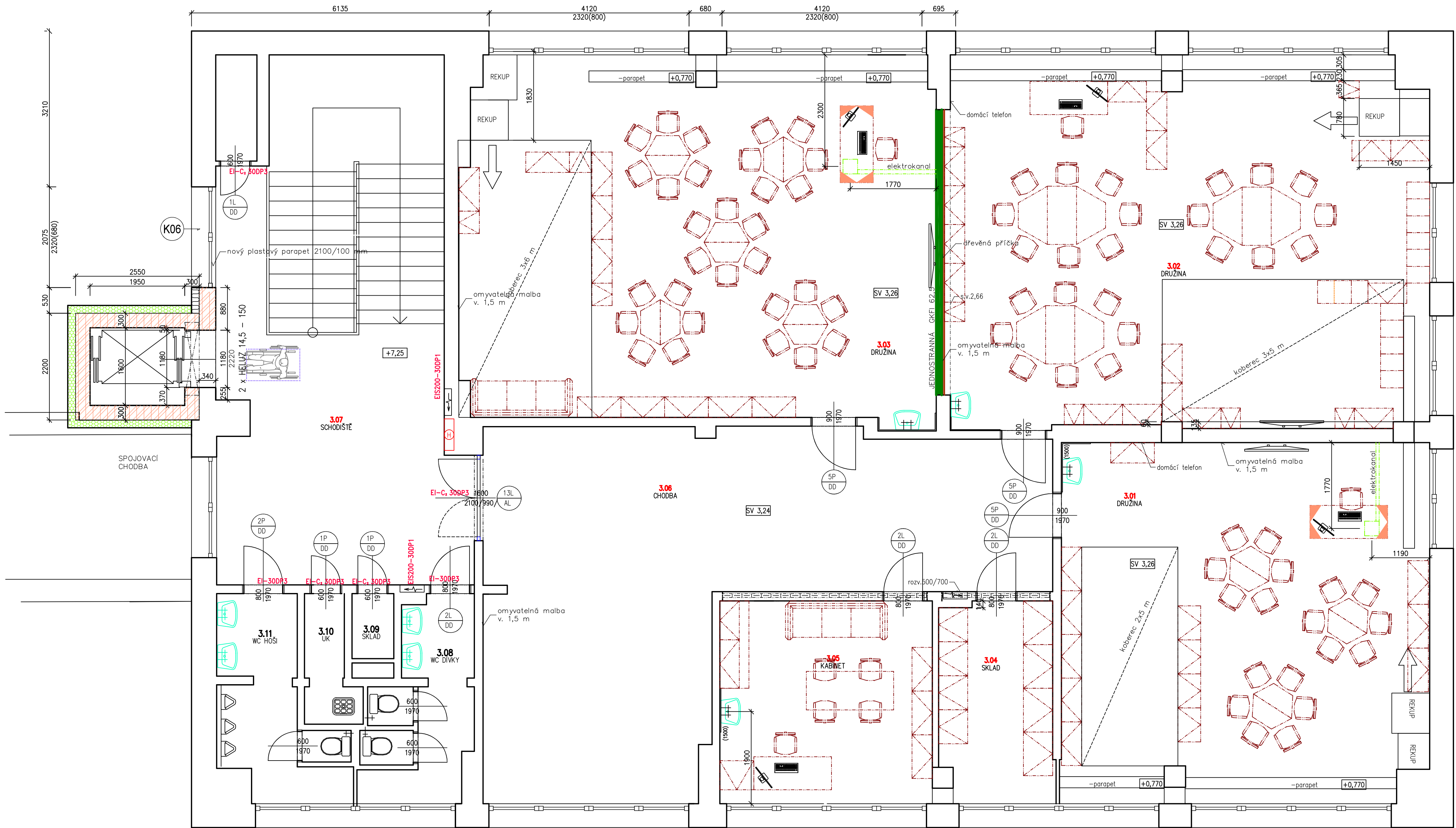


PŮDORYS 3.NP



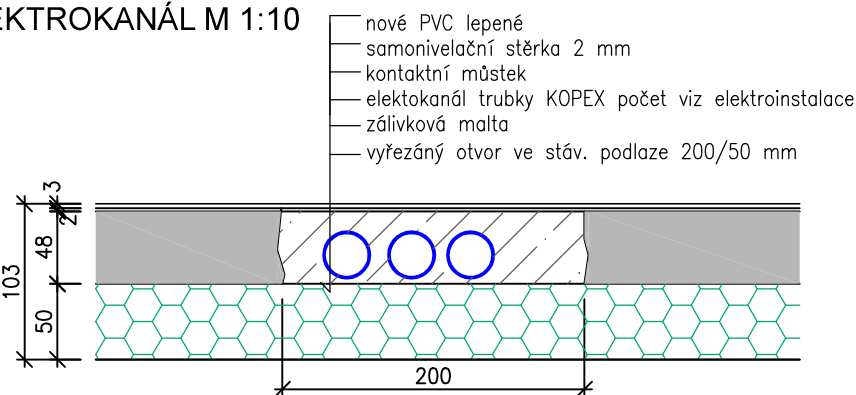
SKLADBA PODLAHY S1



SKLADBA PODLAHY S2



ELEKTROKANÁL M 1:10



Tabulka překladů

Označení	Počet kusů	Hmotnost 1ks [kg]	Hmotnost celkem [kg]
HELUZ 14,5 – 150	2	32	64

Celková hmotnost [kg]: 64

Tabulka místností

Číslo	Jméno	Plocha [m²]	Obvod [m]	Výška [m]	Podlaha	Strop
3.01	DRUŽINA	55,68	31,7	3,26	PVC	S1
3.02	DRUŽINA	75,69	37,28	3,26	PVC	S1
3.03	DRUŽINA	75,63	35,46	3,26	PVC	S1
3.04	SKLAD	9,57	13,2	3,26	PVC	S1
3.05	KABINET	18,31	17,12	3,26	PVC	S1
3.06	CHODBA	59,13	40,64	3,26	KER. DLAŽBA	S2
3.07	SCHODIŠTĚ	29,48	29,88	3,26	KER. DLAŽBA	S2
3.08	WC DÍVKY					
3.09	SKLAD					
3.10	UK					
3.11	WC HOŠI					

Celková plocha [m²]: 321,49

LEGENDA MATERIÁLŮ

- STÁVAJÍCÍ ZDVO
- ZDVO PŘÍČEK
- BOURANÉ KONSTRUKCE
- ZDVO NOVÉ
- PODLAHOVÉ VEDENÍ A EL. KRABICE
- SDK PŘÍČKA
- NÁBYTEK NOVÝ

STAVEBNÍ PROJEKTY

Zodpovědný projektant:	PAVEL DINDÁK	Zakázkové číslo:	30082022	Paré č.
Katastrální čísto:	RYBÁŘE	Stupeň:	DSS	
Stavební úřad:	KARLOVY VARY	Datum:	09.2022	
Obec:	KARLOVY VARY	Formát:	8A4	

Investor: STATUTÁRNÍ MĚSTO KARLOVY VARY, MOSKEVSKÁ 2035/21, 361 20 KARLOVY VARY

Autorizace:



název stavby:

ZŠ KRUŠNOHORSKÁ 11, KARLOVY VARY
DRUŽINA

profese: D1 – ARCHITEKTONICKÉ A STAVEBNÍ ŘEŠENÍ
obsah výkresu: PŮDORYS 3.NP

SO(PS): SO 01
Mřížka: 1:50
Č. výk.: D.1.1.8