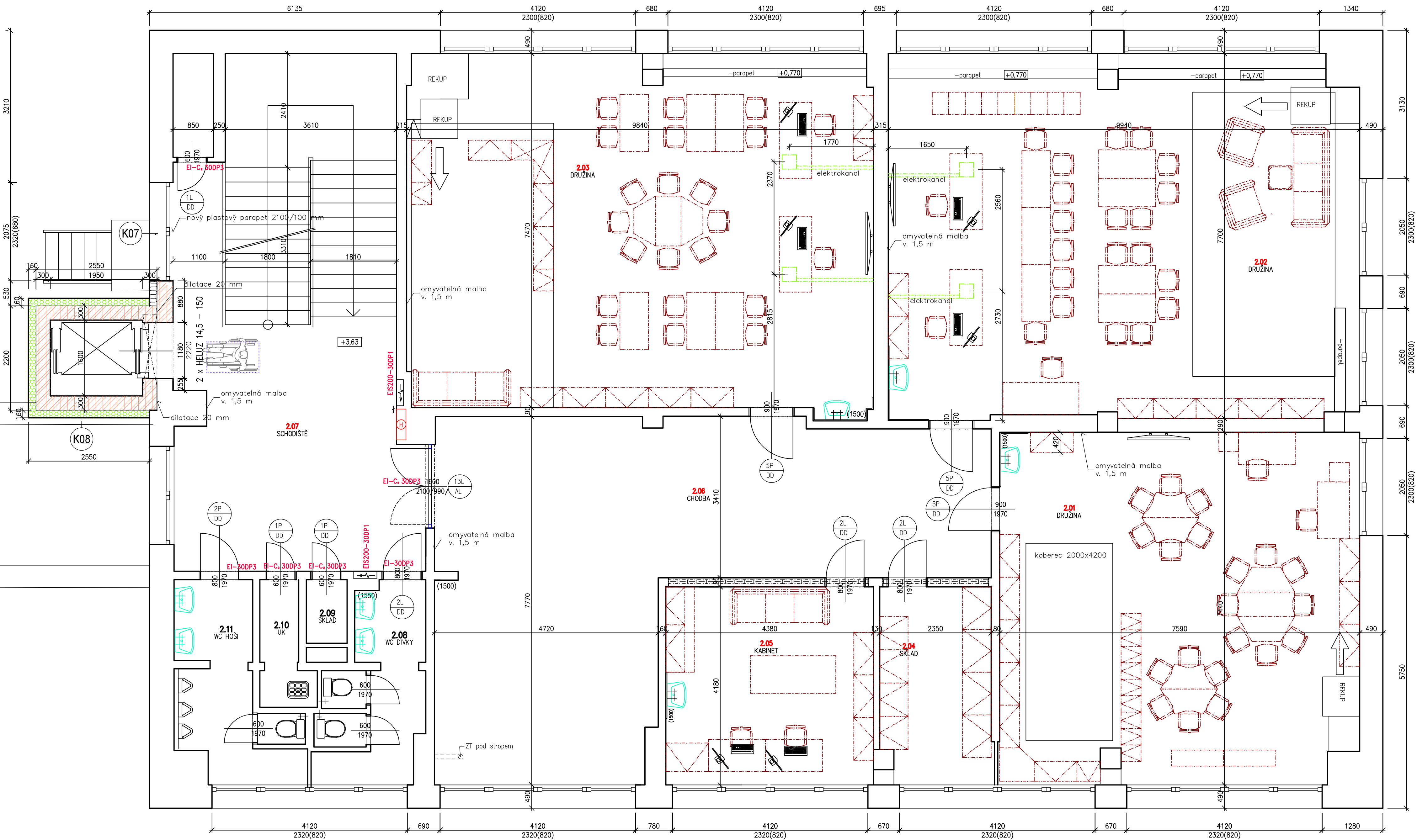


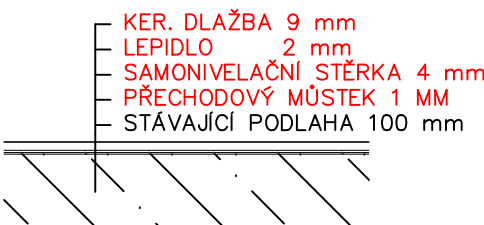
PŮDORYS 2.NP



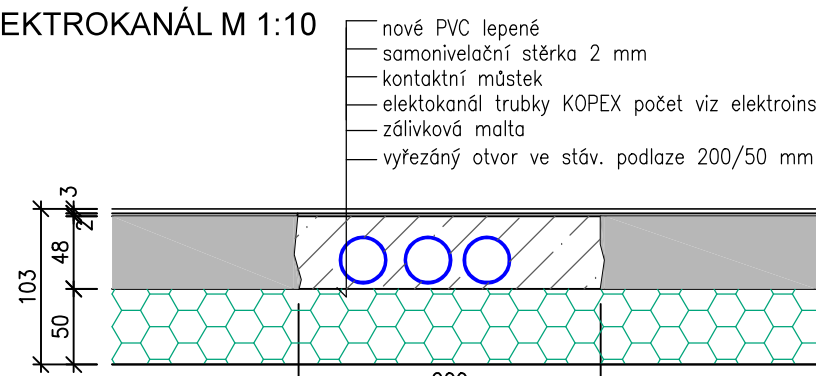
SKLADBA PODLAHY S1



SKLADBA PODLAHY S2



ELEKTROKANÁL M 1:10



OZNAČ.	POPIS	ROZMĚRY (mm, Rš)	MATERIÁL	Norma	Celkem bm Ks
K07	Parapet vnější Tižn 0,8 mm	Rš=410	TiZn	ČSN 73 2610 Navrhování klemp. konstrukcí	2,10 bm
K08	Parapet vnější Tižn 0,8 mm	Rš=410	TiZn	ČSN 73 2610 Navrhování klemp. konstrukcí	2,70 bm

Tabulka překladů

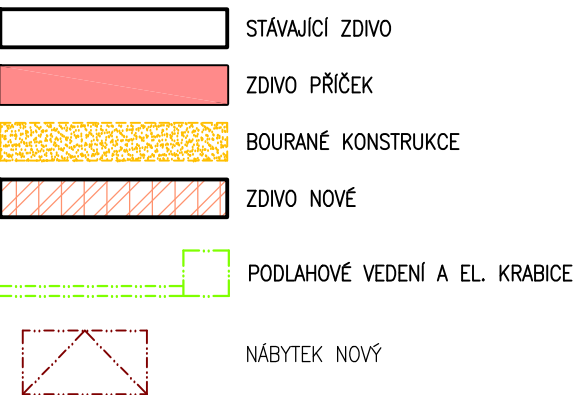
Označení	Počet kusů	Hmotnost 1ks [kg]	Hmotnost celkem [kg]
HELUZ 14,5 - 150	2	32	64

Tabulka místností

Číslo	Jméno	Plocha [m²]	Obvod [m]	Výška [m]	Podlaha	Skladba
2.01	DRUŽINA	55,68	31,7	3,23	PVC	S1
2.02	DRUŽINA	75,77	35,64	3,23	PVC	S1
2.03	DRUŽINA	73,59	35,18	3,23	PVC	S1
2.04	SKLAD	9,66	13,2	3,23	PVC	S1
2.05	KABINET	18,31	17,12	3,23	PVC	S1
2.06	CHODBA	59,12	40,64	3,23	KER. DLÁŽBA S2	
2.07	SCHODIŠTĚ	29,48	29,88	3,23	KER. DLÁŽBA S2	
2.08	WC DIVKY					
2.09	SKLAD					
2.10	UK					
2.11	WC HOŠI					

Celková plocha [m²] 321,61

LEGENDA MATERIÁLŮ



STAVEBNÍ PROJEKTY

ANNA DINDÁKOVÁ

IČO: 433 35 501
DIČ: CZ6558166725

Zodpovědný projektant: PAVEL DINDÁK
Katastrální území: RYBÁŘE
Stavební úřad: KARLOVY VARY
Obec: KARLOVY VARY

Zakázkové číslo: 30082022
Sheft: DSS
Datum: 09.2022
Formát: B44

Paré č.

Investor: STATUTÁRNÍ MĚSTO KARLOVY VARY, MOSKEVSKÁ 2035/21, 361 20 KARLOVY VARY

Autorizace:

název stavby:

ZŠ KRUŠNOHORSKÁ 11, KARLOVY VARY
DRUŽINA

profese: D1 - ARCHITEKTONICKÉ A STAVEBNÍ ŘEŠENÍ
obsah výkresu: PŮDORYS 2.NP

SO(PS): SO 01
Měřítko: 1:50
Č.výk.: D.1.1.7