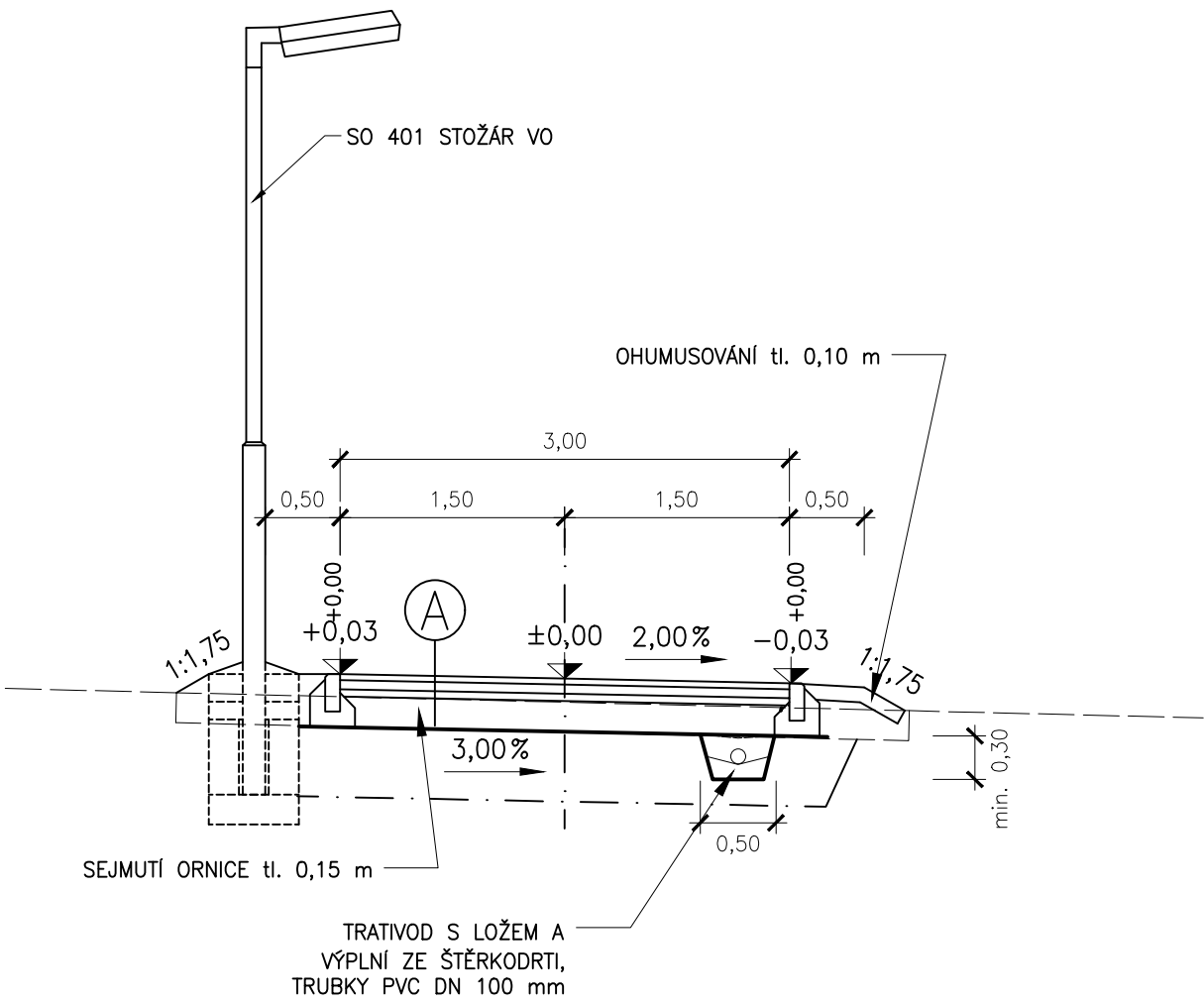


VZOROVÉ PŘÍČNÉ ŘEZ
1:50



A	KONSTRUKCE VOZOVKY		
	D1–N–3 TDZ VI (PŘÍLEŽITOSTNĚ POJEZD AUTY ÚDRŽBY)		
	ASFALTOVÝ BETON PRO OBRUSNOU VRSTVU	ACO 8	50mm
	SPOJOVACÍ POSTŘIK PS EKM	0,3kg/m2	
	RECYKLOVANÝ MATERIÁL	R–mat	50mm
	INFILTRAČNÍ POSTŘIK	1,0kg/m2	
	ŠTĚRKODRT	ŠD B	min. 200mm
HUTNĚNÍ NA PLÁNI MIN. 30MPa			CELKEM min. 300mm

REVIZE	označení: -	poznámka: -	
vypracoval:	ING. JIŘÍ OBOZNENKO	odp. projektant:	ING. JIŘÍ OBOZNENKO
podpis:		podpis:	
kraj:	KARLOVARSKÝ	obec:	KARLOVY VARY
datum:	06/2025	zakázka č.:	250429
investor:	STATUTÁRNÍ MĚSTO KARLOVY VARY		stupeň: PDPS
objednatel:	STATUTÁRNÍ MĚSTO KARLOVY VARY		formát: 2 A4
název projektu :		měřítko: 1:50	
		příloha č.: D1.3	
KARLOVY VARY CYKLOSTEZKA A6 CHEBSKÝ MOST - OSTROVSKÝ MOST		autorizace:	
SO(PS):	D1 - SO 101 CYKLOSTEZKA	pare č.:	
část:	D DOKUMENTACE STAVEBNÍCH OBJEKTŮ		
příloha:	VZOROVÝ PŘÍČNÝ ŘEZ		



OH PROJEKT s.r.o.
Školní 358/7, 360 17 Karlovy Vary - Stará Role, info@ohprojekt.cz