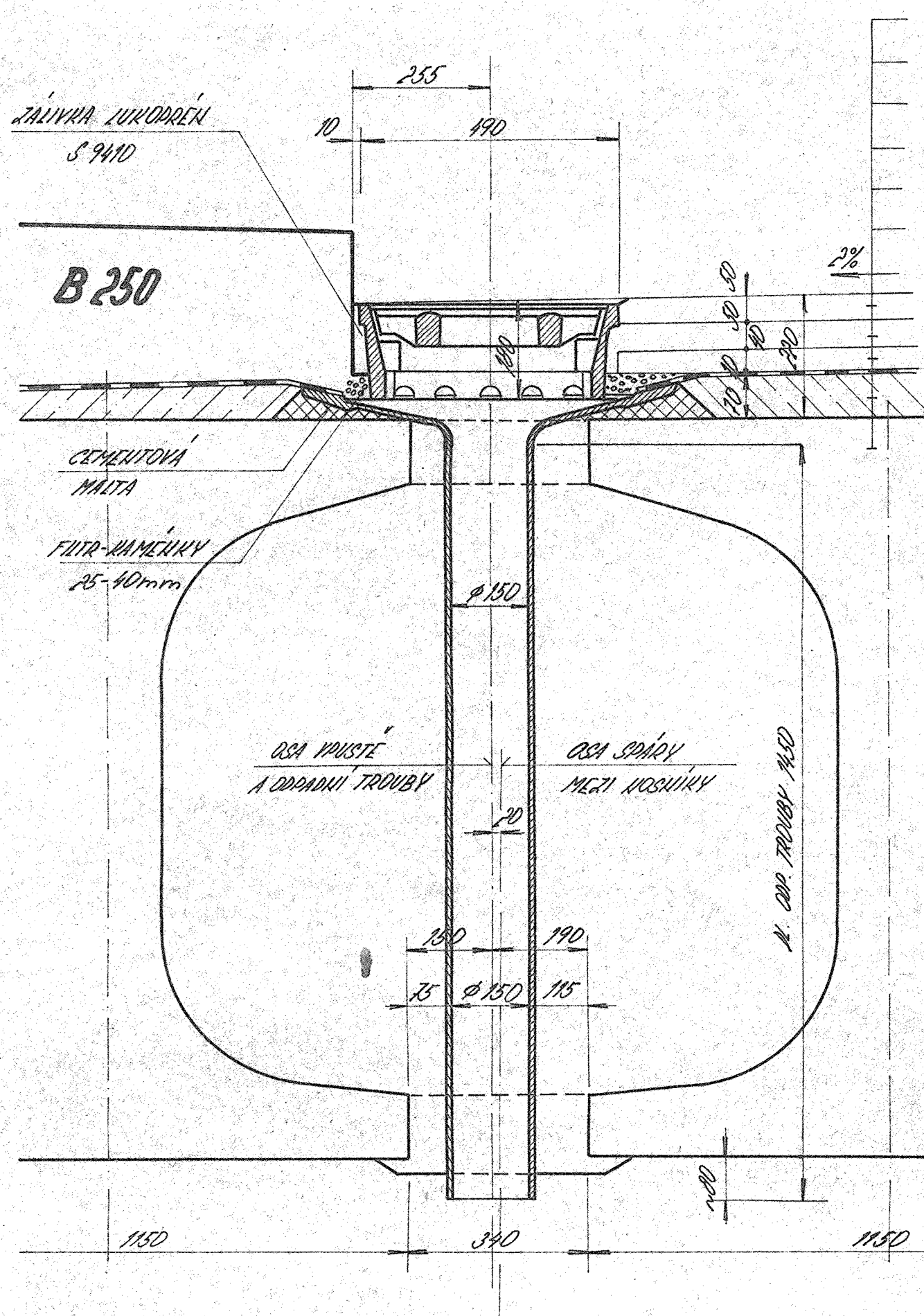


UMÍSTĚNÍ ODVODŇOVAČE - PŘÍČNÝ ŘEZ 1:10



AB1 50mm
 AB4 50mm
 LA 40mm
 IZOLACE 10mm
 SPAD. BETON
 NOSNÍKY I 73 VÝŠKY 1400mm

VÝPIS MATERIÁLU PRO CELÝ MOST

1. LITINOVÝ ODVODŇOVAČ RIGOLOVÝ TYP D30

490 x 470 x 180mm KS 6

2. ODPADNÍ ROURA - VNITŘNÍ Ø 150mm

dl. 1450mm - KS 6

POZNÁMKA:

UMÍSTĚNÍ VIZ PŘÍL. Č. 4 - PŮDORYS

KOORDINÁTOR: ING. VACHA	ODP. PROJEKTANT: ING. VACHA	VYPRACOVAL I ING. SNELLEROVÁ	KONTROLOVAL ING. HANÁKOVÁ	STAVBY SILNIC A ŽELEZNIC N.P.
KNV: ČAPADOVSKÝ		MNV: KARLOVY VARY		PROJ. SPRÁVA NÁRODNÍ TR. 10 PRAHA 1
INVESTOR: TSM KARLOVY VARY		Č. OBJEKTU: 202		FORMÁT A4: 2 A4
STUP. PROJ. DOKUMENT: JP		MOST PŘES ŘEČKU DHŘÍ V ULICI KPT JAROŠE V KARLOVÝCH VARECH MOST KPT JAROŠE		DATA: ČERVEN 1984
ODVODŇOVAČE		ARCHIV. ČÍSLO: 194 046		ZAK. ČÍSLO: 194 046
		MÉR. 1:10	STŘED. PSM	PROFES - PŘÍLOHA 24

2