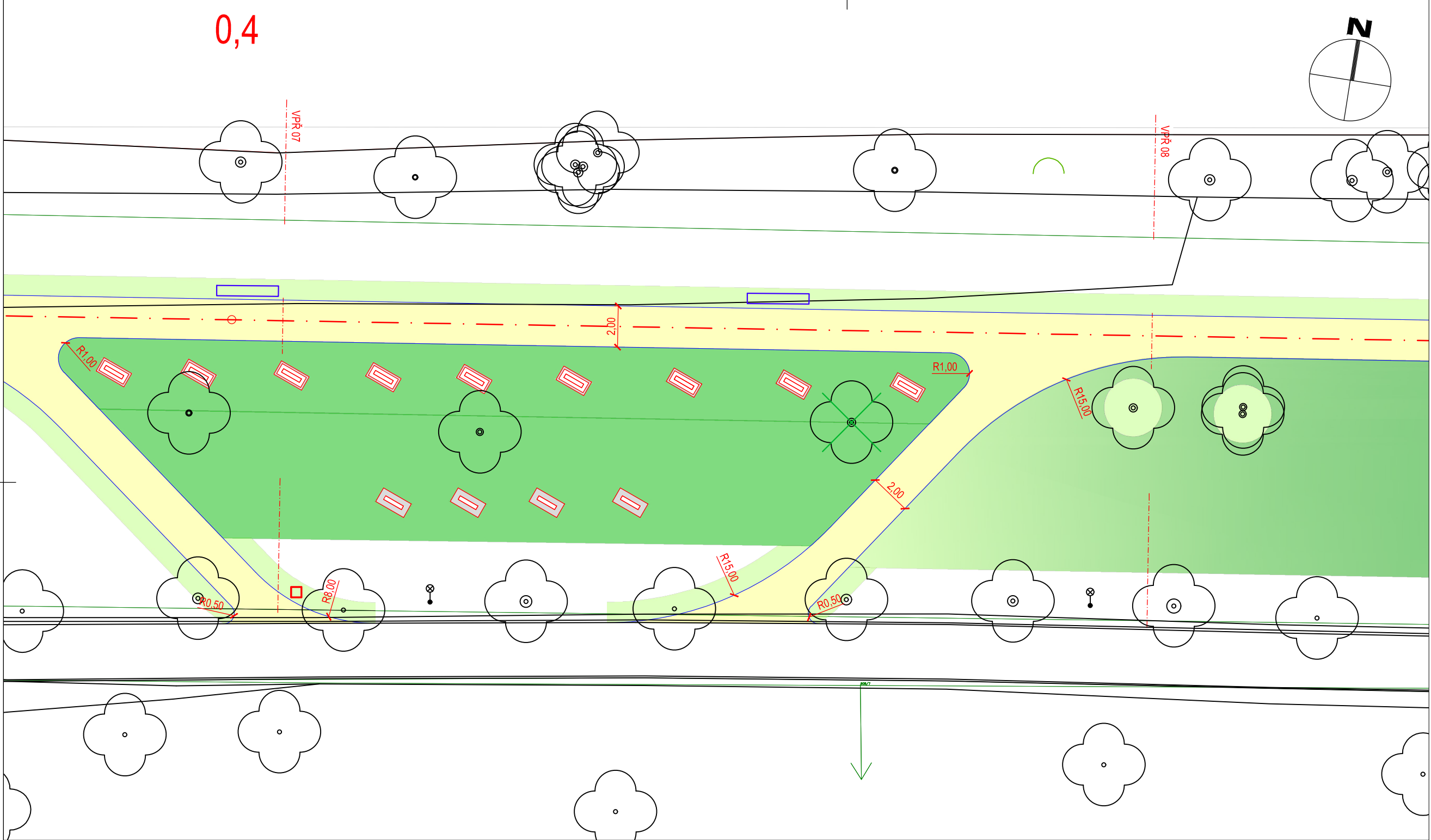


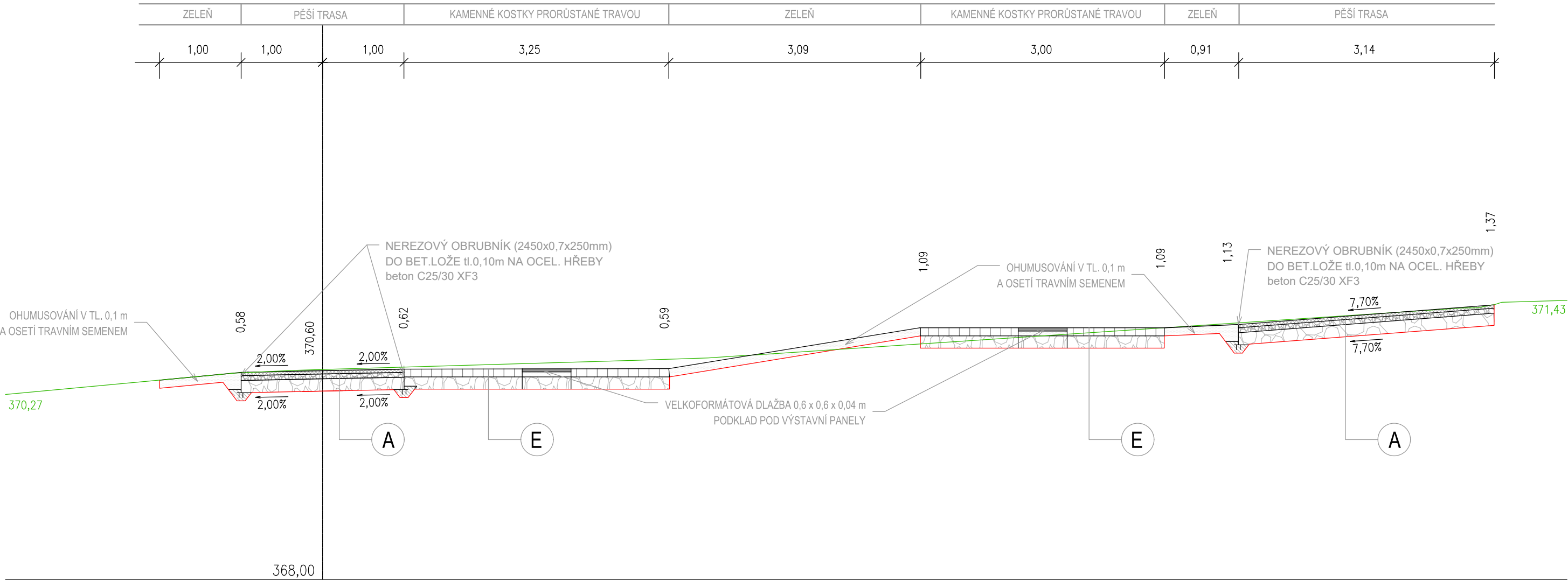
0,4



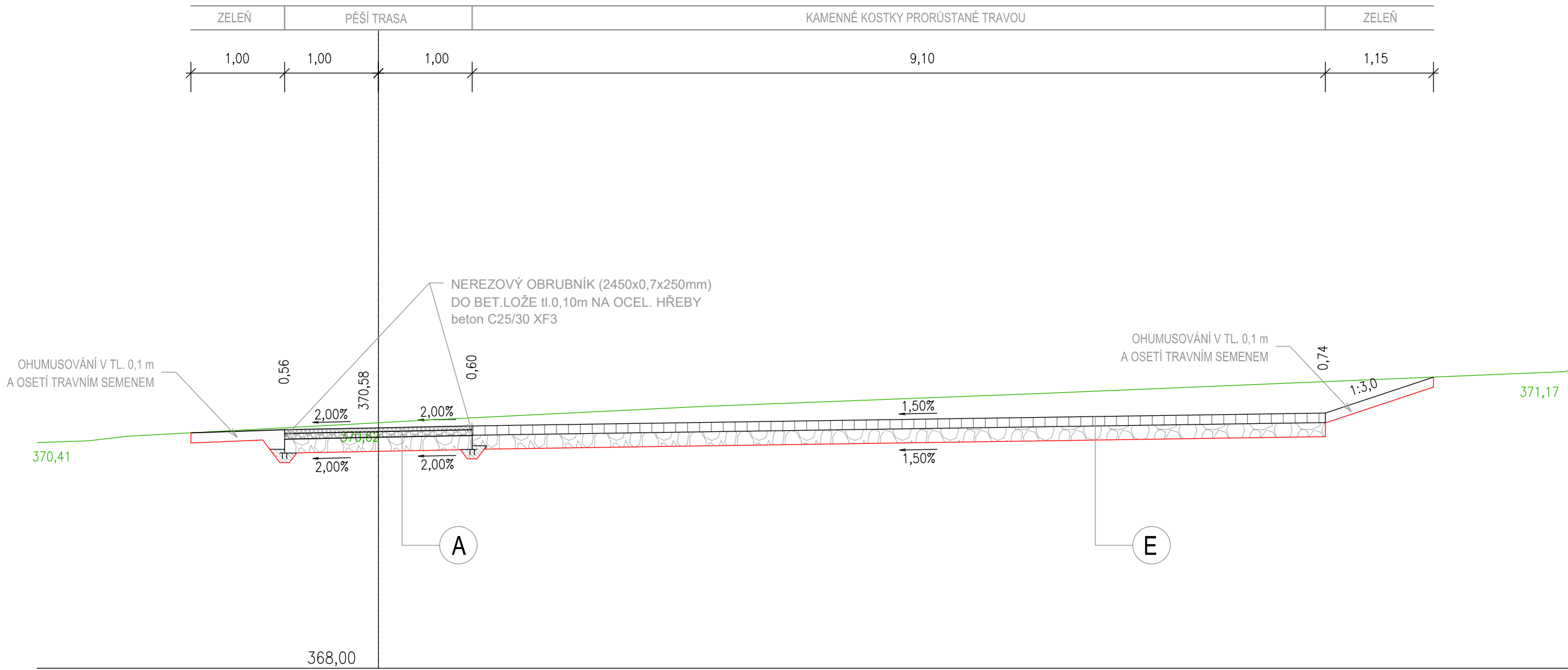
LEGENDA:

<div></div> <div>POCHOZÍ PLOCHA - SKLADBA "A"</div> <div>70.MPa LOMOVÁ PROŠÍVKA 40 mm</div> <div>45.MPa HRUBÉ DRCENÉ KAMENIVO 0-32 HDK (ČSN 73 6126-1) 60 mm</div> <div>45.MPa HRUBÉ DRCENÉ KAMENIVO 32-63 HDK (ČSN 73 6126-1) 150 mm</div> <div>CELKEM 250 mm</div>	<div></div> <div>UNIVERZÁLNÍ SPORTOVNÍ PLOCHA - SKLADBA "H"</div> <div>70.MPa PROPIRANÝ KŘEMČITÝ PÍSEK FCE 1-4 300 mm</div> <div>45.MPa GEOTEXTILIE</div> <div>45.MPa HRUBÉ DRCENÉ KAMENIVO 32-63 HDK (ČSN 73 6126-1) 400 mm</div> <div>CELKEM 700 mm</div>
<div></div> <div>POCHOZÍ PLOCHA - SKLADBA "B" (vozovka DŽAN-3-CH-Pil)</div> <div>60.MPa ASPALTOVÝ BETON JEMNĚZRNÝ ACO 8CH (ČSN EN 13108-1) 40 mm</div> <div>45.MPa RECYKLOVANÝ MATERIÁL Rmat (ČSN 73 6126-1) 60 mm</div> <div>45.MPa ŠTERKODRT ŠDa (ČSN 73 6126-1) 150 mm</div> <div>CELKEM 250 mm</div>	<div></div> <div>BETONOVÉ PRVKY</div> <div>OPĚVNĚNÍ BRĚHU U BET. PRVKŮ - SOUČÁST</div> <div>SOUVISEJÍCÍHO PROJEKTU SADOVÝCH ÚPRAV</div> <div>PLOCHA AGILITY - TRÁVNÍK PARKOVÝ</div> <div>VEGETAČNÍ PLOCHY - TRÁVNÍK PARKOVÝ - SOUČÁST</div> <div>SOUVISEJÍCÍHO PROJEKTU SADOVÝCH ÚPRAV</div>
<div></div> <div>HERNÍ PLOCHY - SKLADBA "C"</div> <div>70.MPa BAREVNÉ EPDM (ČSN EN 14877) 10 mm</div> <div>45.MPa GRANULÁT SBR (ČSN EN 14877) 25 mm</div> <div>70.MPa DRCENÉ KAMENIVO 0-4 DK (ČSN 73 6126-1) 30 mm</div> <div>45.MPa DRCENÉ KAMENIVO 0-32 DK (ČSN 73 6126-1) 200 mm</div> <div>CELKEM 265 mm</div>	<div></div> <div>BETONOVÝ OBRUBNÍK ŽÁHONOVÝ</div> <div>OCELOVÝ OBRUBNÍK</div> <div>SOUVISEJÍCÍ PROJEKT</div> <div>KÁCENÉ KĚŘE A STROMY - SOUČÁST</div> <div>SOUVISEJÍCÍHO PROJEKTU SADOVÝCH ÚPRAV</div>
<div></div> <div>ŠTERKOVÝ TRÁVNÍK - SKLADBA "D"</div> <div>70.MPa SMĚS ŠTERKU A HLINY 100 mm</div> <div>45.MPa HRUBÉ DRCENÉ KAMENIVO 32-63 HDK (ČSN 73 6126-1) 150 mm</div> <div>CELKEM 250 mm</div>	
<div></div> <div>DLÁŽBA PRORŮSTANÁ TRAVOU - SKLADBA "E"</div> <div>70.MPa KAMENNÉ KOSTKY 810 100 mm</div> <div>45.MPa PÍSKOVÉ LOŽE L 50 mm</div> <div>45.MPa HRUBÉ DRCENÉ KAMENIVO 32-63 HDK (ČSN 73 6126-1) 150 mm</div> <div>CELKEM 300 mm</div>	
<div></div> <div>PLAŽ - SKLADBA "F"</div> <div>70.MPa PROPIRANÝ KŘEMČITÝ PÍSEK FCE 1-4 200 mm</div> <div>45.MPa GEOTEXTILIE</div> <div>45.MPa HRUBÉ DRCENÉ KAMENIVO 32-63 HDK (ČSN 73 6126-1) 200 mm</div> <div>CELKEM 400 mm</div>	
<div></div> <div>HŘÍŠTĚ NA PETANQUE - SKLADBA "G"</div> <div>35.MPa DRCENÉ KAMENIVO 0-4 DK (ČSN 73 6126-1) 50 mm</div> <div>35.MPa DRCENÉ KAMENIVO 0-32 DK (ČSN 73 6126-1) 150 mm</div> <div>CELKEM 200 mm</div>	

Vzorový příčný řez 07



Vzorový příčný řez 08



Hlavní inženýr projektu:	Petr Švorba	<div>GEOprojectKV</div> <div>Závodní 391/96C, 360 06 Karlovy Vary tel. 792 305 909 e-mail: info@geoprojectkv.cz www.geoprojectkv.cz</div>	
Zodpovědný projektant:	Petr Švorba		
Vypracoval:	Bc Jakub Cingroš		
Objednatel:	Statutární město Karlovy Vary Moskevská 2035/21, 361 20 Karlovy Vary		
Název:	Karlovy Vary, Náplavka řeky Ohře	Datum: 04/2022	Číslo zakázky: P332021
Objekt:	Zpevněné plochy	Úroveň: PDPS	Paré číslo:
Příloha:	Podrobná situace 4	Měřítko: 1 : 200	Číslo přílohy: D.1.3.4