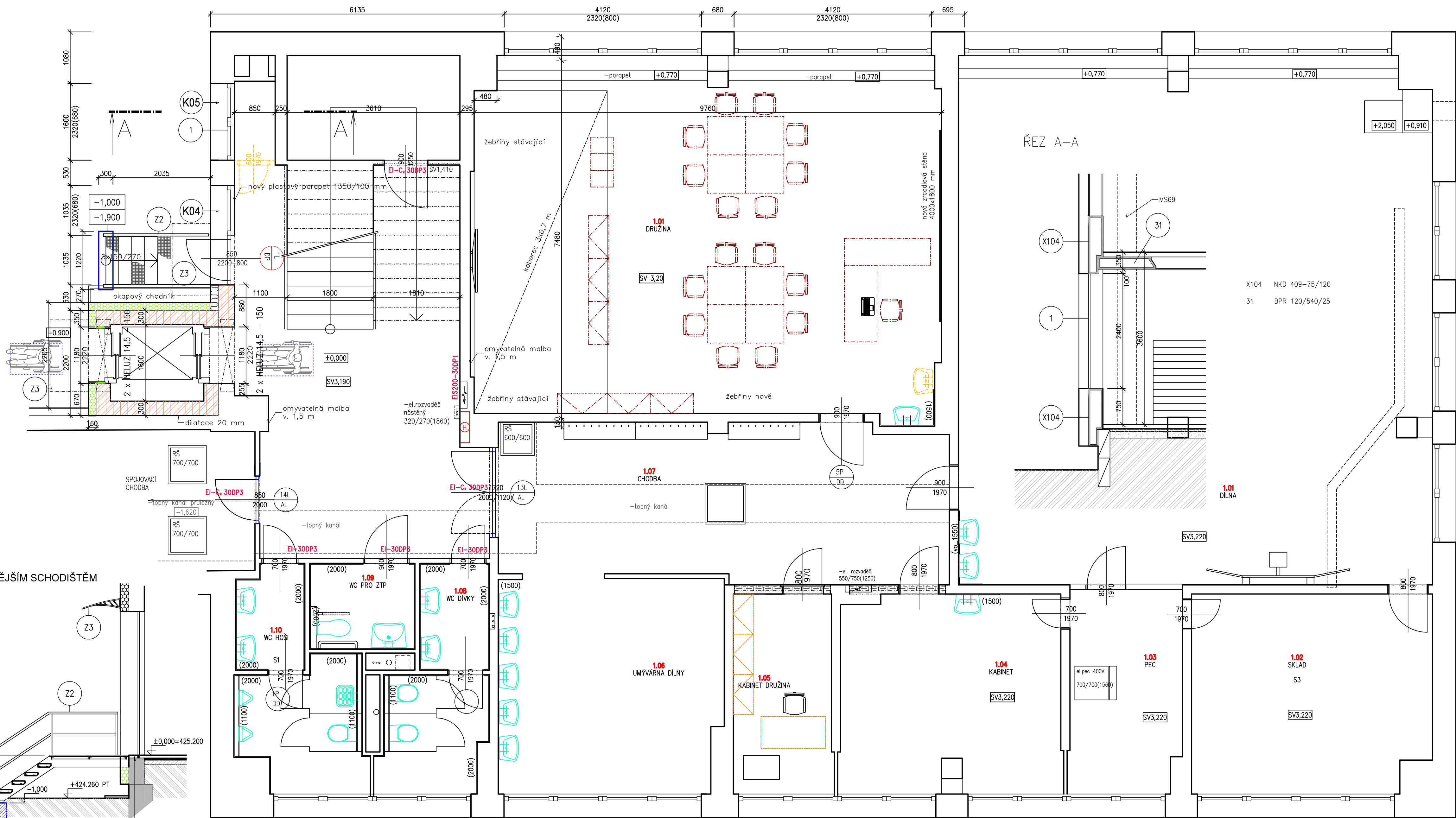


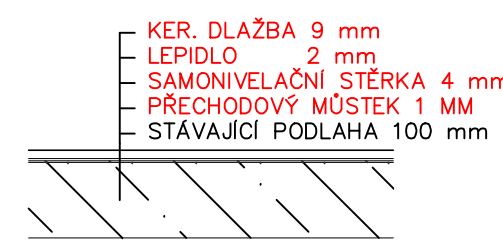
PŮDORYS 1.NP



SKLADBA PODLAHY S1



SKLADBA PODLAHY S2



| Označení | Počet kusů | Hmotnost 1ks [kg] | Hmotnost celkem [kg] |
|------------------|------------|-------------------|----------------------|
| HELUZ 14,5 - 150 | 4 | 32 | 128 |

Celková hmotnost [kg]: 128

| Označení | Počet kusů | Hmotnost 1ks [kg] | Hmotnost celkem [kg] |
|----------|------------|-------------------|----------------------|
| 1 140 | 3 | 33,96 | 101,89 |

Celková hmotnost [kg]: 101,89

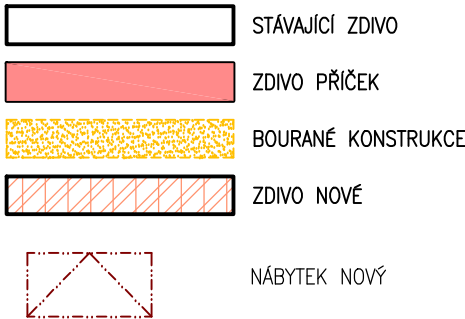
| Číslo | Jméno | Plocha [m²] | Obvod [m] | Výška [m] | Podlaha | Střecha |
|-------|---------|-------------|-----------|-----------|---------|---------|
| 1.01 | DRUŽINA | 73,06 | 35,18 | 3,2 | PVC | SI |

Celková plocha [m²]: 73,06

VÝPIS KLEMPÍŘSKÝCH KONSTRUKCÍ

| OZNAČ. | POPIS | ROZMĚRY (mm, Rš) | MATERIÁL | Norma | Celkem bm Ks |
|--------|----------------------------|------------------|----------|---|--------------|
| K04 | Parapet vnější Tižn 0,8 mm | Rš=410 | TiZn | ČSN 73 2610 Navrhování klemp. konstrukcí | 1,05 bm |
| K05 | Parapet vnější Tižn 0,8 mm | Rš=410 | TiZn | ČSN 73 2610 Navrhování klemp. konstrukcí | 1,60 bm |

LEGENDA MATERIÁLŮ



| STAVEBNÍ PROJEKTY ANNA DINDÁKOVÁ IČO: 433 35 501 DIČ: CZ6558166725 | | | |
|---|--------------|--|-------------------------------|
| Zodpovědný projektant: | PAVEL DINDÁK | Zakázkové číslo: | 30082022 |
| Katastrální území: | RYBÁŘE | Stupeň: | DSS |
| Stavební území: | KARLOVY VARY | Datum: | 09.2022 |
| Obec: | KARLOVY VARY | Formát: | 8A4 |
| Investor: STATUTÁRNÍ MĚSTO KARLOVY VARY, MOSKEVSKÁ 2035/21, 361 20 KARLOVY VARY | | | |
| Autorizace: | | | |
| název stavby: | | | |
| ZŠ KRUŠNOHORSKÁ 11, KARLOVY VARY DRUŽINA | | | |
| profese: | | D1 - ARCHITEKTONICKÉ A STAVEBNÍ ŘEŠENÍ | SO(PS): SO 01 |
| obsah výkresu: | | PŮDORYS 1.NP | Měřítko: 1:50 Č.výk.: D.1.1.6 |