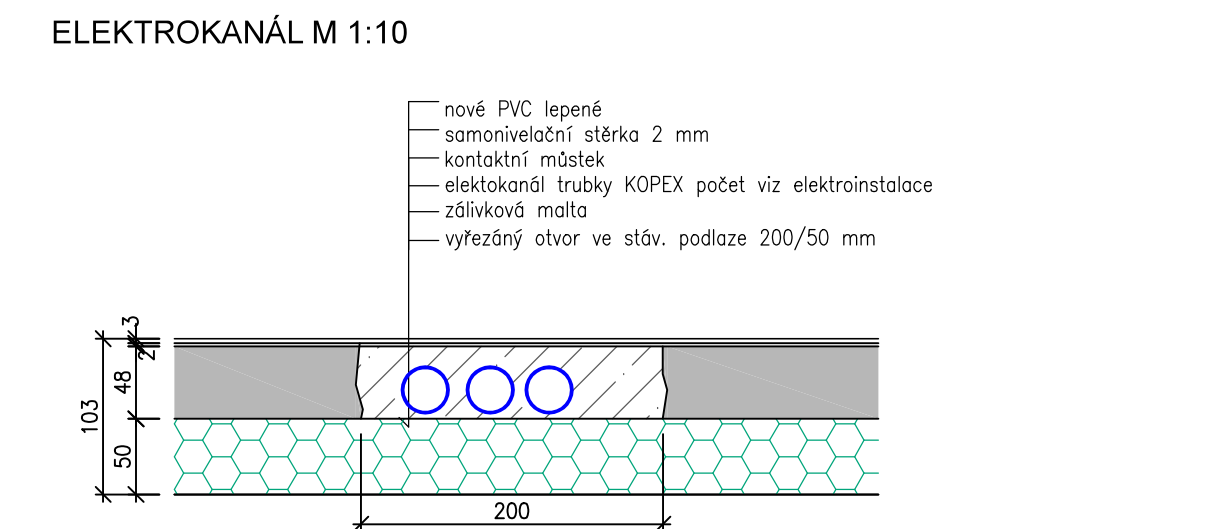
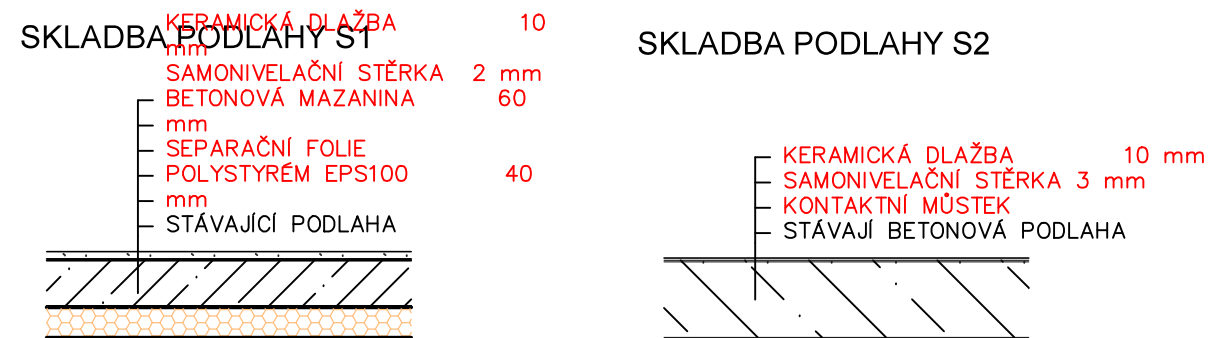
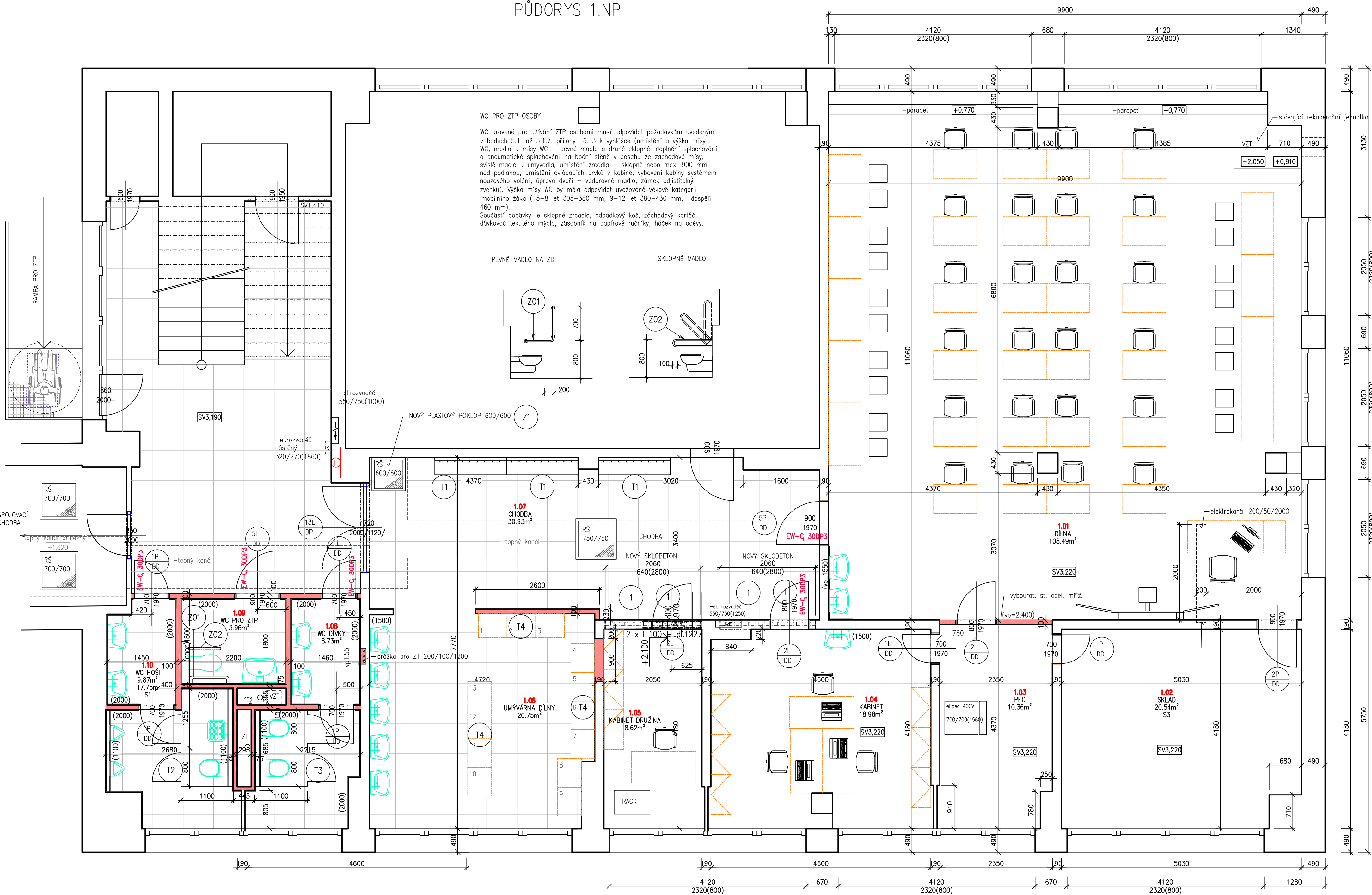


PŮDORYS 1.NP



Tabulka místností							
Číslo	Jméno	Plocha [m²]	Podlaha	Výška [m]	Stěny	Obvod [m]	Skladba
1.01	DÍLNA	108,49	PVC	3,22	OBKLAD	45,32	S3
1.02	SKLAD	20,54	PVC	3,22	LINKRUSTA 1500 MM	18,42	S3
1.03	PEC	10,36	PVC	3,22	LINKRUSTA 1500 MM	14,32	S3
1.04	KABINET	18,98	PVC	3,22	LINKRUSTA 1500 MM	19,68	S3
1.05	KABINET DRUŽINA	8,62	PVC	3,22	LINKRUSTA 1500 MM	12,58	S3
1.06	UMÝVÁRNA DÍLNY	20,75	KERAMICKÁ DLAŽBA	3,22	OBKLAD 1500 mm	18,4	S2
1.07	CHODBA	30,93	KERAMICKÁ DLAŽBA	3,22	LINKRUSTA 1500 MM	26,16	S2
1.08	WC DÍVKY	8,73	KERAMICKÁ DLAŽBA	3,22	OBKLAD 2000 mm	16	S1
1.09	WC PRO ZTP	3,96	KERAMICKÁ DLAŽBA	3,22	OBKLAD 2000 mm	8	S1
1.10	WC HOŠI	9,87	KERAMICKÁ DLAŽBA	3,22	OBKLAD 2000 mm	17,75	S1

Celková plocha [m²]: 241,23

LEGENDA MATERIÁLŮ	
	STÁVAJÍCÍ ZDIVO
	ZDIVO PRŮČEK
	BOURÁNÉ KONSTRUKCE

**STAVEBNÍ PROJEKT**

ANNA DINDÁKOVÁ

IČO: 433 35 501  
DIČ: CZ6558166725

Zodpovědný projektant: PAVEL DINDÁK

Zakázkové číslo: 02032021

Paré č.:

Katastrální území: RYBÁŘE

Stupeň: DPS

Stavební úřad: KARLOVY VARY

Datum: 03.2021

Obec: KARLOVY VARY

Formát: 2A4

Investor: STATUTÁRNÍ MĚSTO KARLOVY VARY, MOSKEVSKÁ 2035/21, 361 20 KARLOVY VARY

Autorizace:

název stavby:

ZŠ KRUŠNOHORSKÁ 11, KARLOVY VARY  
DÍLNY - STAVEBNÍ ÚPRAVY

profese: D1 – ARCHITEKTONICKÉ A STAVEBNÍ ŘEŠENÍ

SO(PS): SO 01

obsah výkresu: PŮDORYS NOVÝ STAV

Mřížka: 1:50

Č. výk.: D.1.1.3