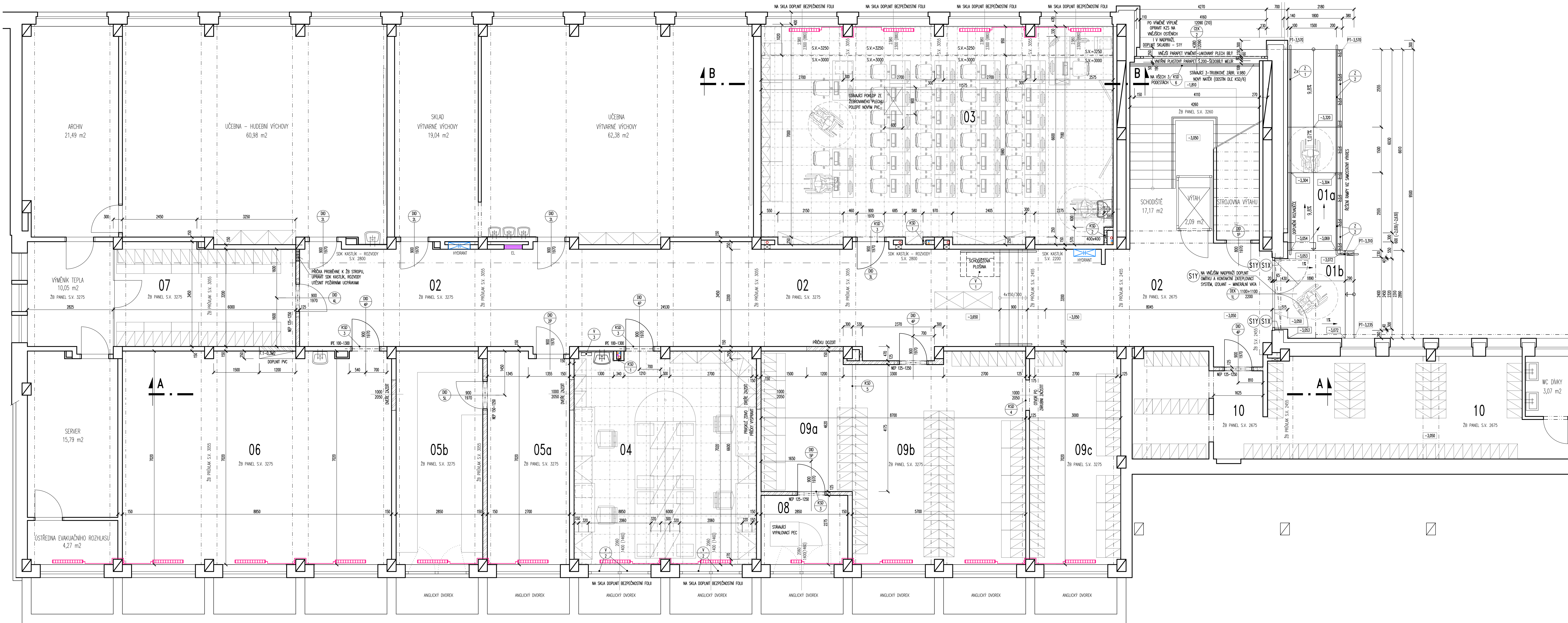
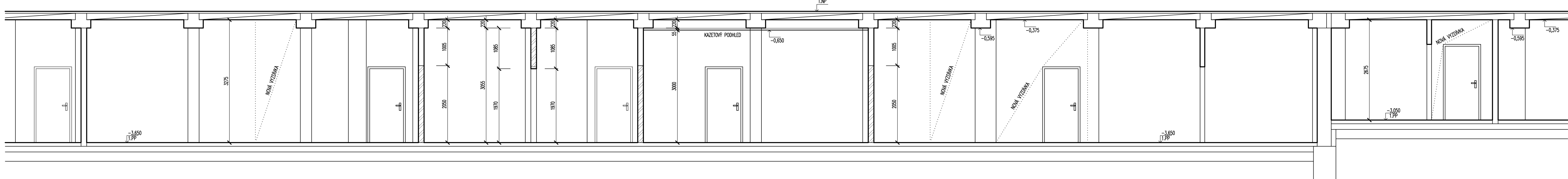


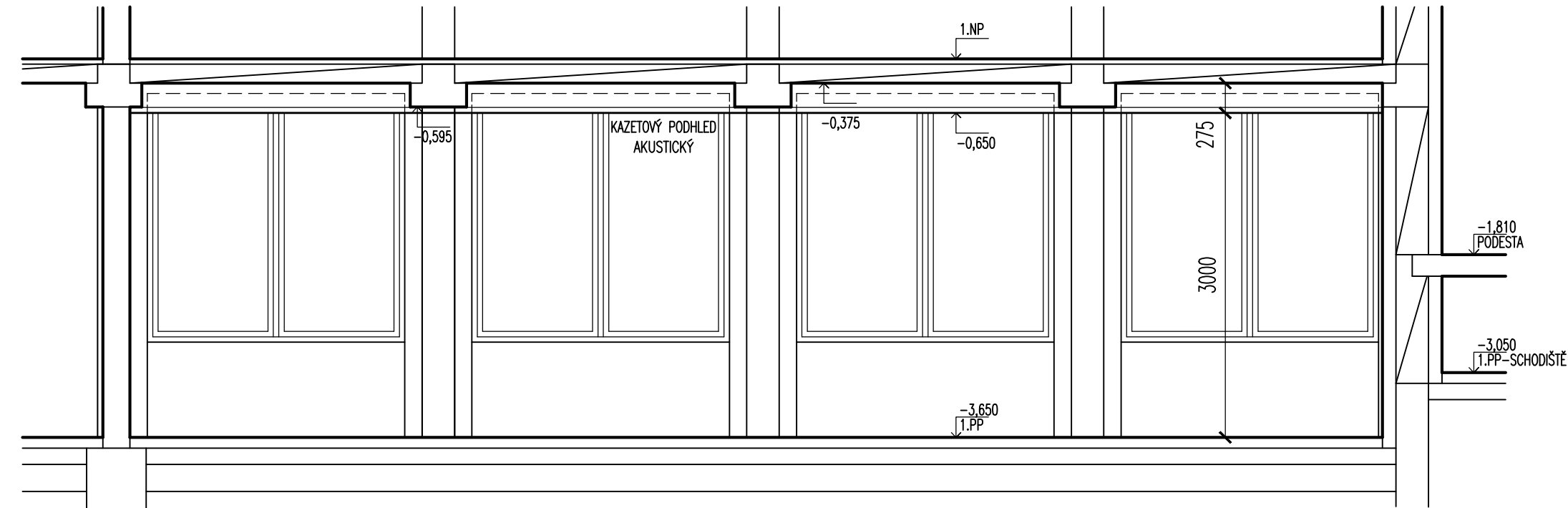
PŪDORYS 1.PP 1:50



ŘEZ A-A 1:50



ŘEZ B-B 1:50



LEGENDA MÍSTNOSTÍ DOTČENÝCH ÚPRAVAMI

Číslo	ÚČEL MÍSTNOSTI	PLOCHA [m ²]	NÁSLUPNÁ VÝSTRA POLARIT	OPRAVA POVRCHU STĚN	OPRAVA POVRCHU STŘEDU
01a	PANPRA PRO MOBILNÍ	11,24	BETONOVÁ PROTISKLIZOVÁ DLAŽBA	F4 BAREVNÁ KAMINOVÁ OMÍTKA, KER. OBLOK NĚJEDNO LÉZE A HORNÍ HRANĚ BETONOVÝCH MONTÁŽNÍCH ČERVENKO V.100/S.200	
01b	VNĚŠÍ PODESTA + STUPNĚ	7,30	NOVÁ PROTISKLIZOVÁ KERAM. DLAŽBA – SÁDNOV. STANOVÍ ŽULOVÉ STĚNY	F3 STAVBAI BAROVANOU KAMINOVOU OMÍTKU DOPLET	STAVBAI VNĚŠNÍ OMÍTKA MARFZZ
02	HLAVNÍ CHODBA	107,47	STAVBAI PODLAHA – CEMENTOVÁ STĚNA + NĚTER	– STAVBAI – STĚNOVÝ SOUKL. STAVBAI OMÍTKA, OLEJ. NĚTER, + NOVÁ MALBA, NA NOVEN ŽDOLNÉ DOPLET: – STĚNOVÝ SOUKL. – OLEJNÝ NĚTER V.1800 – STUKOVÁ OMÍTKA + MALBA	STAVBAI STUKOVÁ OMÍTKA + NOVÁ MALBA
03	ÚČEBNA II – 26 ŽAKŮ	81,68	NOVÁ LÍŠA, STAVBAI ŽULOVÝ OMÍTKU VYSPRÁVIT I. ŽOZ, KER. OBLOK ZA UMĚLOVÁN V.1500, NA PŘEDČÍM STUKOVÝ SOUKL. VÝŠE OMÍTKOVANÁ MALBA	F1 PVC LÍŠA, STAVBAI ŽULOVÝ OMÍTKU VYSPRÁVIT I. ŽOZ, KER. OBLOK ZA UMĚLOVÁN V.1500, NA NOVEN ŽDOLNÉ DOPLET STAVBAI OMÍTKU, MALBA OLEJNÝ NĚTER V.1800	KAZETOVÝ MASTIKOVÝ PODLAH (NĚR. BRODČOVSKÝ-ZOHA A 22) SV.1300/1250 MM, NA PŘEDČÍM POKLADKOU STUKOVÁ OMÍTKA + MALBA
04	KABINET – 4 VYUČOVACÍ	41,76	NOVÉ ANTIKOSTOVÉ PVC	F1 PVC LÍŠA, STAVBAI ŽULOVÝ OMÍTKU VYSPRÁVIT I. ŽOZ, KER. OBLOK ZA UMĚLOVÁN V.1500, NA NOVEN ŽDOLNÉ DOPLET STAVBAI OMÍTKU, MALBA OLEJNÝ NĚTER V.1800	KAZETOVÝ PODLAH (NĚR. BRODČOVSKÝ-ZOHA A 23) SV.1300 MM
05a	ŠKOLNÍ DÍLA-SKLAD	18,62	STAVBAI PODLAHA – HLAVNÍ NAZEMNÁ + NĚTER	– STAVBAI – STUKOVÁ OMÍTKA, OLEJNÝ NĚTER + NOVÁ MALBA NA NOVEN ŽDOLNÉ DOPLET: – OLEJNÝ NĚTER V.1800 – STUKOVÁ OMÍTKA + MALBA	STAVBAI STUKOVÁ OMÍTKA + NOVÁ MALBA
05b	SKLAD DROGERIE	19,94	STAVBAI PODLAHA – HLAVNÍ NAZEMNÁ + NĚTER	– STAVBAI – STUKOVÁ OMÍTKA, OLEJNÝ NĚTER + NOVÁ MALBA NA NOVEN ŽDOLNÉ DOPLET: – OLEJNÝ NĚTER V.1800 – STUKOVÁ OMÍTKA + MALBA	STAVBAI STUKOVÁ OMÍTKA + NOVÁ MALBA
06	ÚČEBNA BILKOVSKÝ PRACÍ	61,69	STAVBAI PODLAHA – PVC DOPLET LEPEK PVC – 0,3 MZ	– STAVBAI – STĚNOVÝ SOUKL. STAVBAI OMÍTKA, OLEJ. NĚTER + NOVÁ MALBA, NA NOVEN ŽDOLNÉ DOPLET: – OLEJNÝ NĚTER V.1800 – STUKOVÁ OMÍTKA + MALBA – PVC LÍŠA	STAVBAI STUKOVÁ OMÍTKA, DOPLET STUKOVOU OMÍTKU PO BOURÁNÉ PRÁCE + MALBA
07	ŠATNA – 36 ŠKOLNĚK	19,81	STAVBAI PODLAHA – CEMENTOVÁ STĚNA + NĚTER	– STAVBAI – STĚNOVÝ SOUKL. STAVBAI OMÍTKA, OLEJ. NĚTER + NOVÁ MALBA, NA NOVEN ŽDOLNÉ DOPLET: – STĚNOVÝ SOUKL. – OLEJNÝ NĚTER V.1800 – STUKOVÁ OMÍTKA + MALBA	STAVBAI STUKOVÁ OMÍTKA + NOVÁ MALBA
08	VYPALOVACÍ PEC	6,46	STAVBAI PODLAHA – HLAVNÍ NAZEMNÁ + NĚTER	– STAVBAI – STUKOVÁ OMÍTKA, OLEJNÝ NĚTER + NOVÁ MALBA, NA NOVEN ŽDOLNÉ DOPLET: – OLEJNÝ NĚTER V.1800 – STUKOVÁ OMÍTKA + MALBA	STAVBAI STUKOVÁ OMÍTKA + NOVÁ MALBA
09a	ŠATNA – 24 ŠKOLNĚK	6,84	NOVÁ CEMENTOVÁ STĚNA + NĚTER	F2 NOVÝ STĚNOVÝ SOUKL., VYSPRÁVIT ŽULOV. OLEK ŽOZ, MALBA, OLEJNÝ NĚTER V.1800	STAVBAI STUKOVÁ OMÍTKA, DOPLET STUKOVOU OMÍTKU PO BOURÁNÉ PRÁCE, NOVÁ MALBA
09b	ŠATNA – 71 ŠKOLNĚK	38,62	STAVBAI PODLAHA – CEMENTOVÁ STĚNA + NĚTER	– STAVBAI – STĚNOVÝ SOUKL. STAVBAI OMÍTKA, OLEJ. NĚTER + NOVÁ MALBA, NA NOVEN ŽDOLNÉ DOPLET: – STĚNOVÝ SOUKL. – OLEJNÝ NĚTER V.1800 – STUKOVÁ OMÍTKA + MALBA	STAVBAI STUKOVÁ OMÍTKA + NOVÁ MALBA
09c	ŠATNA – 36 ŠKOLNĚK	20,88	NOVÁ CEMENTOVÁ STĚNA + NĚTER	F2 NOVÝ STĚNOVÝ SOUKL., VYSPRÁVIT ŽULOV. OLEK ŽOZ, MALBA, OLEJNÝ NĚTER V.1800	STAVBAI STUKOVÁ OMÍTKA, DOPLET STUKOVOU OMÍTKU PO BOURÁNÉ PRÁCE, NOVÁ MALBA
10	ŠATNA – 89 ŠKOLNĚK	50,00	STAVBAI PODLAHA – CEMENTOVÁ STĚNA + NĚTER	– STAVBAI – STĚNOVÝ SOUKL. STAVBAI OMÍTKA, OLEJ. NĚTER, + NOVÁ MALBA, NA NOVEN ŽDOLNÉ DOPLET: – STĚNOVÝ SOUKL. – OLEJNÝ NĚTER V.1800 – STUKOVÁ OMÍTKA + MALBA	STAVBAI STUKOVÁ OMÍTKA + NOVÁ MALBA

LEGENDA STAVEBNÍCH HMOT

- | | |
|---|--|
| | STAVŮČÍ KONSTRUKCE |
| | ZEMNÍ PRŮCHA A DOZDÍVKY PRŮCHZ TL. 125/150 MM Z PORCEBETONOVÝCH TVÁRNIC – PR |

POPIS STÁVAJÍCÍCH KONSTRUKCÍ

- NOSNÁ KONSTRUKCE – ŽB MONTOVÝ SKELLET – SLoupY A PRŮŽNÁE PRŮHLKY A STROPNÍ PANELY
- ODVODNÝ PLÁŠT – ZDVO A POLYSTYREN TL140 MM
- PRŮČKY – DUTINOVÉ PRŮČKY
- OKNA A VNĚŠNÍ DVEŘE – STŘAŠNÍ PLÁŠTĚ S PLÁŠTŮMÍ PARAPETY
- VNITŘNÍ STĚNÍČKOVÉ DVEŘE – OPHÁNĚNÉ BEZ PO DO OCELOVÝCH ZÁRUBÍ
- VNĚŠNÍ SCHODY – NOVÁ PODSTĚLA A PAMPA + PŮVODNÍ PŘELOŽENÉ ŽULOVÉ STUPNĚ

VÝPIS PREFABRIKOVANÝCH PŘEKLADŮ


NEP 125_1250...1250x249x125 mm...32 KG/KS...4KS

NEP 150_1250...1250x249x150 MM...39 KG/KS...1KS

POZNÁMKA:

- [illegible]

$\pm 0,000 = \text{PODLAHA 1.NP}$

PORTICUS s.r.o., Lohotská 344/12, 380 06 K. Vary, tel. 3531 16771			
Ved. projektant	ING. HAZDZER	Šupat	02/2023
Hlavní projekt	ING. HAZDZER	Datum	02/23
Drobný projekt	R.BŘEZOVSKÁ	C. zázky	2210 0104
Výpočet	R.BŘEZOVSKÁ	MFFIO	1:50
Objednatel	Statutární město K. Vary, Weselská 203/21, 38100 K. Vary		
Investor	Statutární město K. Vary, Weselská 203/21, 38100 K. Vary		
Mě	KARLOV VARY	SÚS KARLOV VARY	
KARLOV VARY, ZS J. A. KOMENSKÉHO			
STAVĚNÍ IT, KABINET, PŘÍSTUPOVÁ RAMPA A VNITŘNÍ PLOŠNA			
Objekt	D.1. STAVĚNÍ IT, KABINET, PŘÍSTUPOVÁ RAMPA A VNITŘNÍ PLOŠNA		
D.1.1.1	D.1.1.1 ARCHITEKTURA – STAVĚNÍ ŘEŠENÍ		
Období	PŮDORYS 1:PP A ŘEZY		
D.1.1.2			