

## Karlovy Vary - sady Karla IV

Popis : veřejné osvětlení

Číslo projektu :

Zákazník :

Vypracoval : Ing. Jaroslav Cirkovský

Datum : 27.11.2023

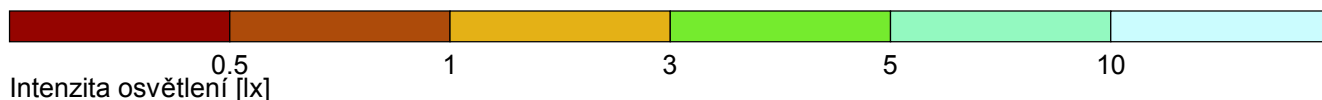
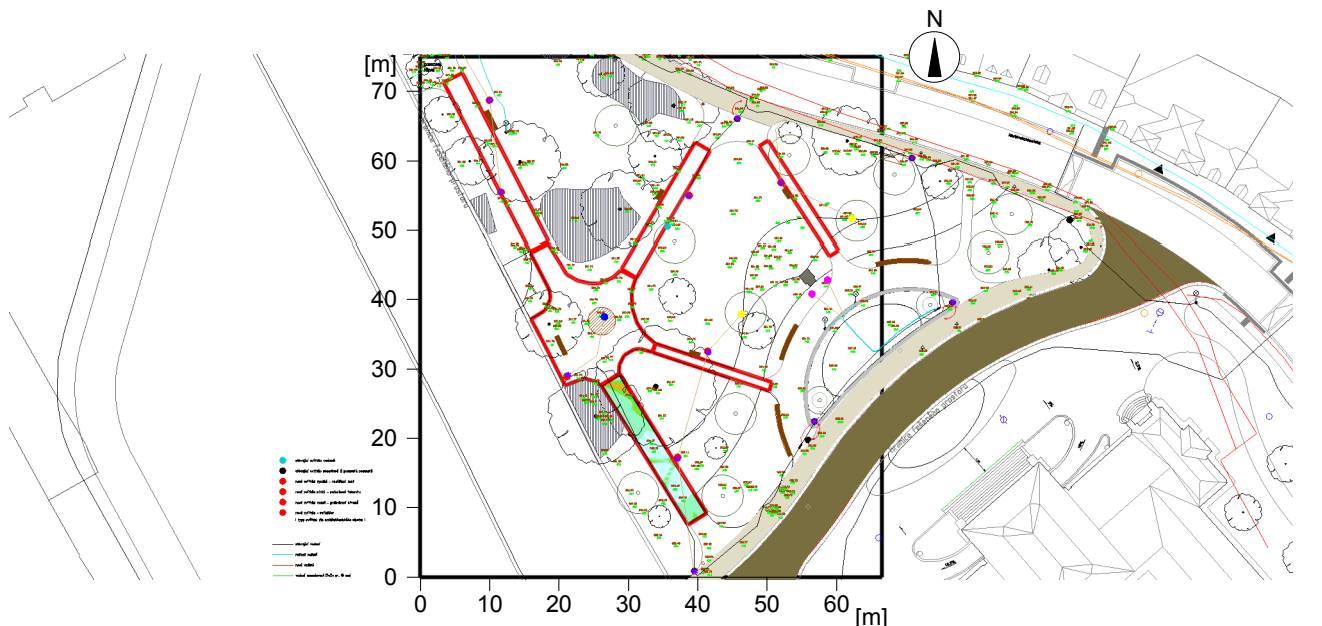
Následující hodnoty vycházejí z přesných výpočtů kalibrovaných světelných zdrojů, svítidel a jejich rozmístění. V praxi se mohou projevit určité odchylky. Záruční reklamace na data svítidel jsou vyloučeny.

Relux a výrobci svítidel nepřijímají žádnou odpovědnost za následné škody a škody, které vzniknou uživateli nebo třetím stranám.

## 1 Venkovní osvětlení 1

### 1.1 Přehled výsledků, Venkovní osvětlení 1

#### 1.1.1 Přehled výsledků, Měřicí rovina 1



#### Obecně

Použitý algoritmus výpočtu  
 Výška hodnotící plochy  
 Udržovací činitel

centrální podíl nepřímé složky  
 0.00 m  
 0.69

Celkový světelný tok všech zdrojů  
 Celkový výkon  
 Celkový výkon na ploše (4983.95 m<sup>2</sup>)

47364 lm  
 500.4 W  
 0.10 W/m<sup>2</sup>

#### Intenzity osvětlení

Udržovaná osvětlenost  
 Minimální osvětlenost  
 Maximální osvětlenost  
 Rovnoměrnost U<sub>o</sub>  
 Rovnoměrnost U<sub>d</sub>

Em  
 Emin  
 Emax  
 Emin/Em  
 Emin/Emax

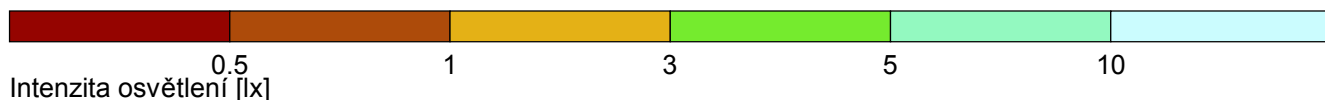
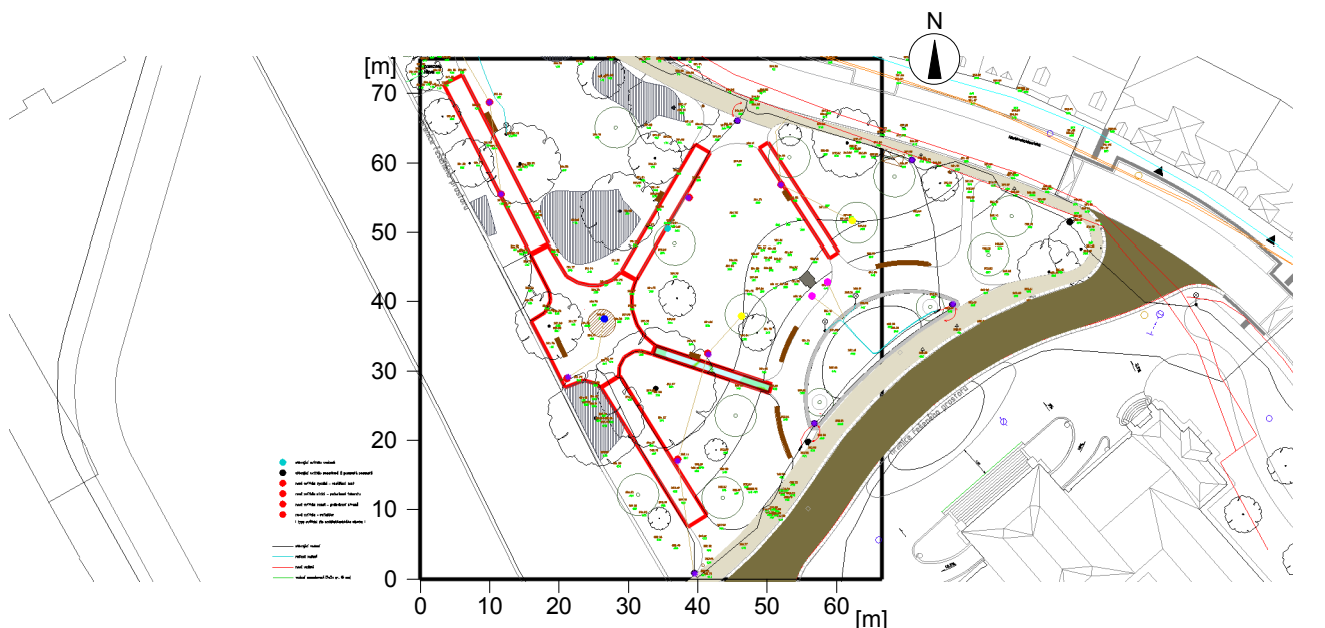
9 lx  
 1.7 lx  
 17.4 lx  
 1:5.21 (0.19)  
 1:10.1 (0.1)

#### Typ Č. výrobce

1 12 **Pechlat**  
 Objednací č. : vzorek\_max  
 Název svítidla : Lucerna  
 Osazení : 1 x LED / 3947 lm

## 1.1 Přehled výsledků, Venkovní osvětlení 1

### 1.1.2 Přehled výsledků, Měřicí rovina 2



#### Obecně

Použitý algoritmus výpočtu  
 Výška hodnotící plochy  
 Udržovací činitel

centrální podíl nepřímé složky  
 0.00 m  
 0.69

Celkový světelný tok všech zdrojů  
 Celkový výkon  
 Celkový výkon na ploše (4983.95 m<sup>2</sup>)

47364 lm  
 500.4 W  
 0.10 W/m<sup>2</sup>

#### Intenzity osvětlení

Udržovaná osvětlenost  
 Minimální osvětlenost  
 Maximální osvětlenost  
 Rovnoměrnost U<sub>o</sub>  
 Rovnoměrnost U<sub>d</sub>

Em	10.8 lx
E <sub>min</sub>	2.5 lx
E <sub>max</sub>	17.9 lx
E <sub>min</sub> /E <sub>m</sub>	1:4.36 (0.23)
E <sub>min</sub> /E <sub>max</sub>	1:7.21 (0.14)

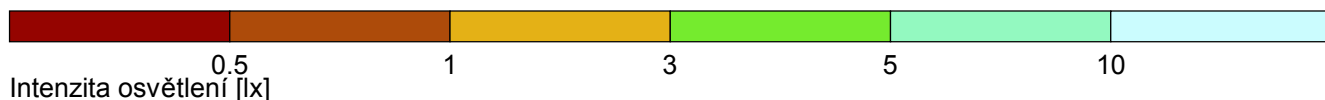
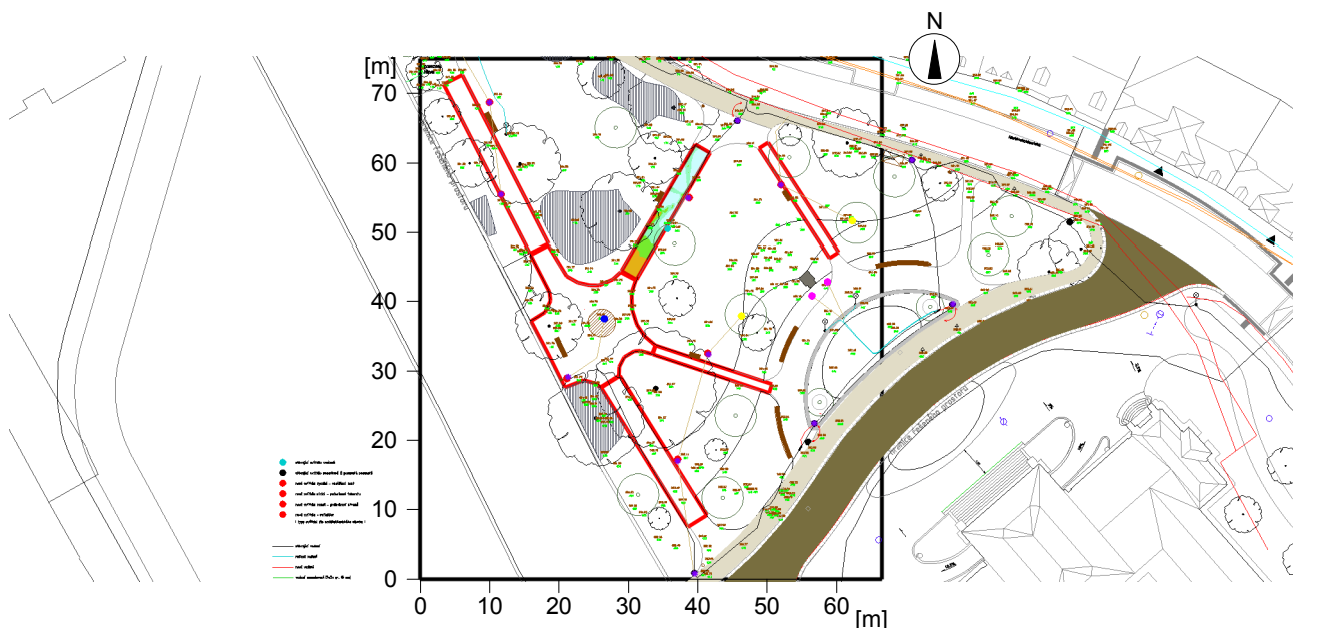
#### Typ Č. výrobce

1	12	<b>Pechlat</b>	
		Objednací č.	: vzorek_max
		Název svítidla	: Lucerna
		Osazení	: 1 x LED / 3947 lm



## 1.1 Přehled výsledků, Venkovní osvětlení 1

### 1.1.3 Přehled výsledků, Měřicí rovina 3



#### Obecně

Použitý algoritmus výpočtu  
 Výška hodnotící plochy  
 Udržovací činitel

centrální podíl nepřímé složky  
 0.00 m  
 0.69

Celkový světelný tok všech zdrojů  
 Celkový výkon  
 Celkový výkon na ploše (4983.95 m<sup>2</sup>)

47364 lm  
 500.4 W  
 0.10 W/m<sup>2</sup>

#### Intenzity osvětlení

Udržovaná osvětlenost  
 Minimální osvětlenost  
 Maximální osvětlenost  
 Rovnoměrnost U<sub>o</sub>  
 Rovnoměrnost U<sub>d</sub>

Em	8.7 lx
E <sub>min</sub>	1.6 lx
E <sub>max</sub>	18.6 lx
E <sub>min</sub> /E <sub>m</sub>	1:5.54 (0.18)
E <sub>min</sub> /E <sub>max</sub>	1:11.9 (0.08)

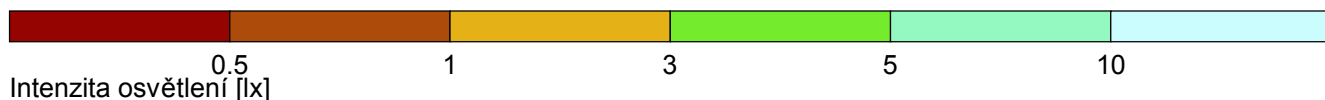
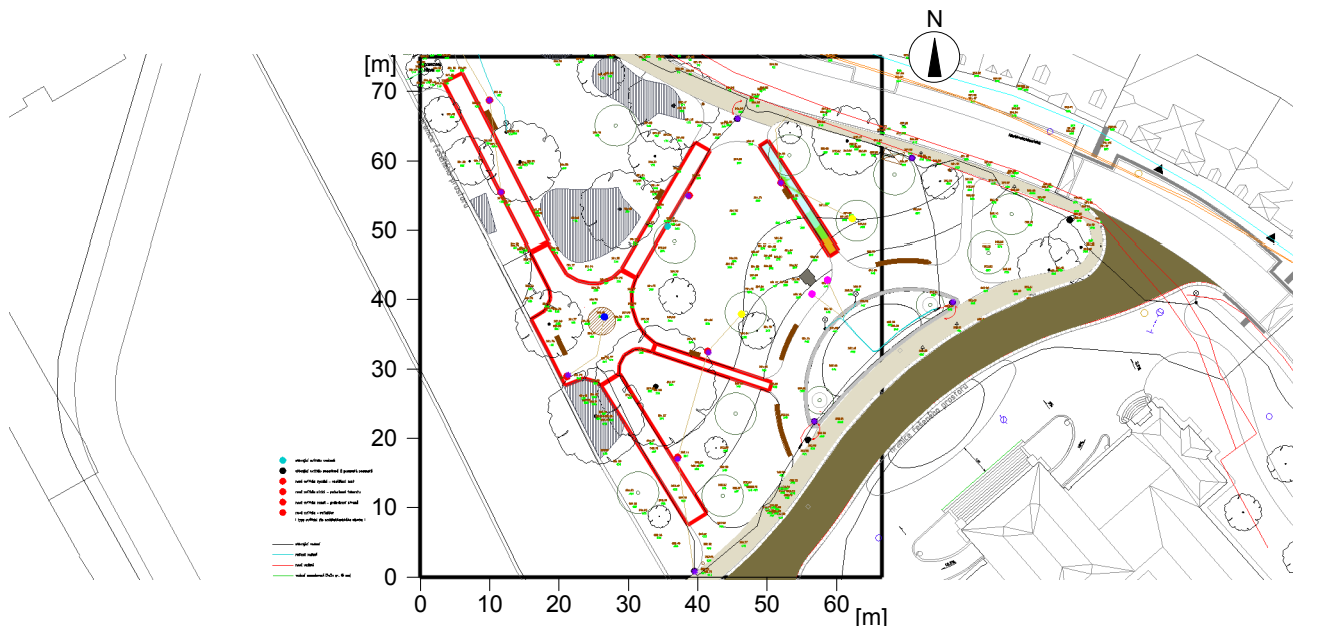
#### Typ Č. výrobce

1	12	<b>Pechlat</b>	
		Objednací č.	: vzorek_max
		Název svítidla	: Lucerna
		Osazení	: 1 x LED / 3947 lm



## 1.1 Přehled výsledků, Venkovní osvětlení 1

### 1.1.4 Přehled výsledků, Měřicí rovina 4



#### Obecně

Použitý algoritmus výpočtu  
 Výška hodnotící plochy  
 Udržovací činitel

centrální podíl nepřímé složky  
 0.00 m  
 0.69

Celkový světelný tok všech zdrojů  
 Celkový výkon  
 Celkový výkon na ploše (4983.95 m<sup>2</sup>)

47364 lm  
 500.4 W  
 0.10 W/m<sup>2</sup>

#### Intenzity osvětlení

Udržovaná osvětlenost  
 Minimální osvětlenost  
 Maximální osvětlenost  
 Rovnoměrnost U<sub>o</sub>  
 Rovnoměrnost U<sub>d</sub>

Em	10.4 lx
E <sub>min</sub>	1.9 lx
E <sub>max</sub>	20.9 lx
E <sub>min</sub> /E <sub>m</sub>	1:5.31 (0.19)
E <sub>min</sub> /E <sub>max</sub>	1:10.7 (0.09)

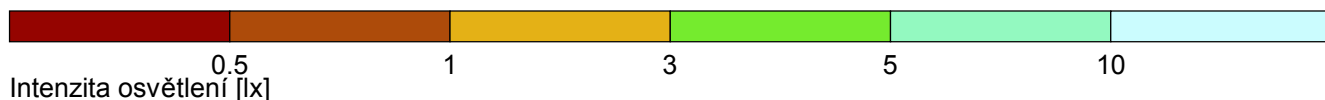
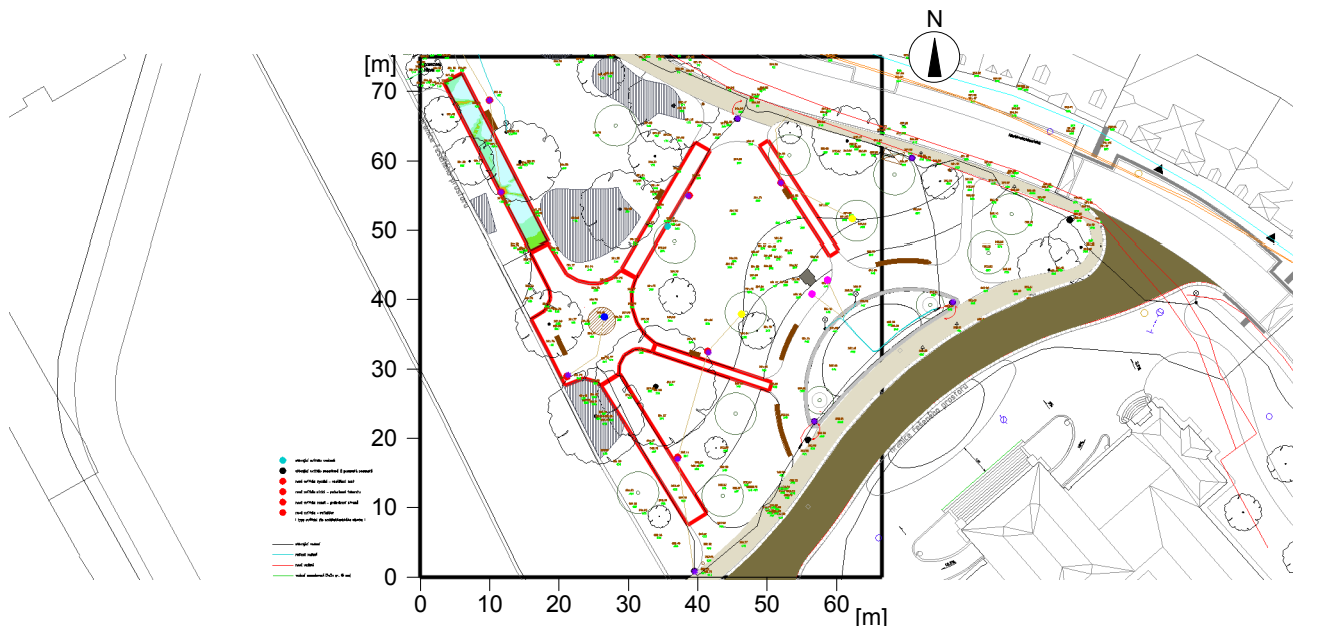
#### Typ Č. výrobce

1	12	<b>Pechlat</b>	
		Objednací č.	: vzorek_max
		Název svítidla	: Lucerna
		Osazení	: 1 x LED / 3947 lm



## 1.1 Přehled výsledků, Venkovní osvětlení 1

### 1.1.5 Přehled výsledků, Měřicí rovina 5



#### Obecně

Použitý algoritmus výpočtu  
 Výška hodnotící plochy  
 Udržovací činitel

centrální podíl nepřímé složky  
 0.00 m  
 0.69

Celkový světelný tok všech zdrojů  
 Celkový výkon  
 Celkový výkon na ploše (4983.95 m<sup>2</sup>)

47364 lm  
 500.4 W  
 0.10 W/m<sup>2</sup>

#### Intenzity osvětlení

Udržovaná osvětlenost  
 Minimální osvětlenost  
 Maximální osvětlenost  
 Rovnoměrnost U<sub>o</sub>  
 Rovnoměrnost U<sub>d</sub>

Em  
 Emin  
 Emax  
 Emin/Em  
 Emin/Emax

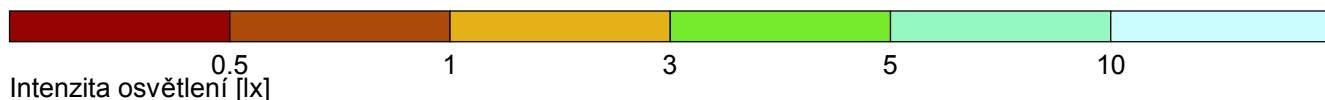
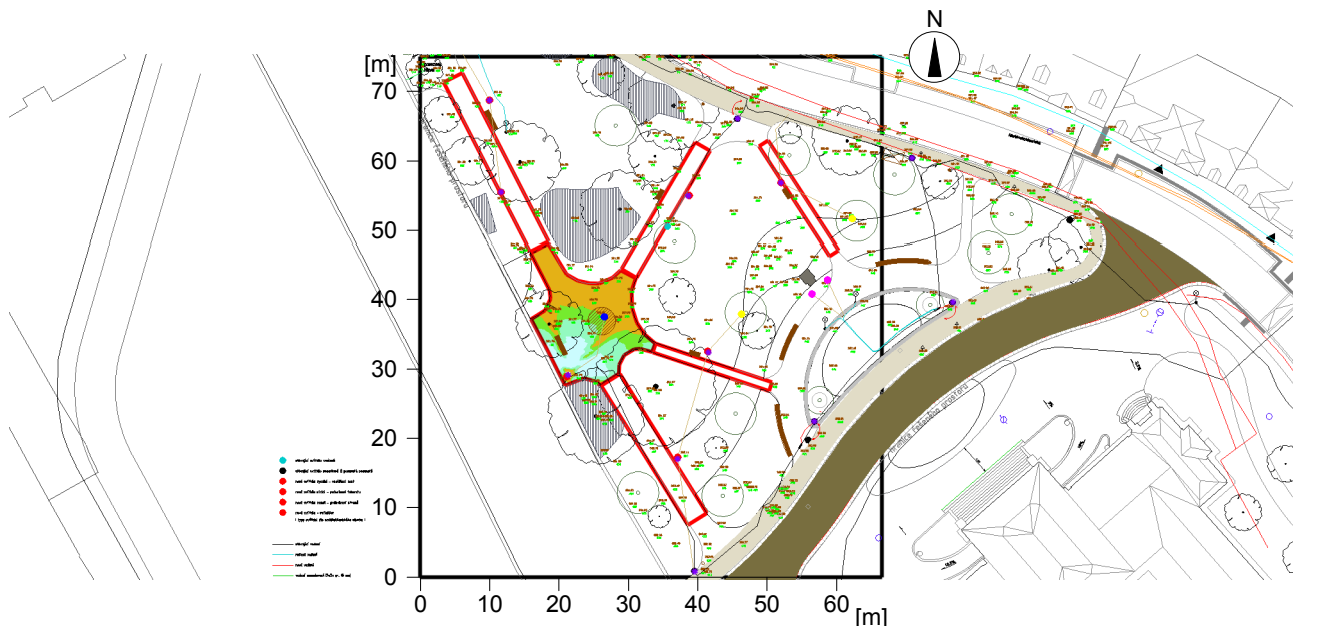
10.5 lx  
 1.6 lx  
 18.1 lx  
 1:6.38 (0.16)  
 1:11 (0.09)

#### Typ Č. výrobce

1 12 **Pechlat**  
 Objednací č. : vzorek\_max  
 Název svítidla : Lucerna  
 Osazení : 1 x LED / 3947 lm

## 1.1 Přehled výsledků, Venkovní osvětlení 1

### 1.1.6 Přehled výsledků, Měřicí rovina 6



#### Obecně

Použitý algoritmus výpočtu  
 Výška hodnotící plochy  
 Udržovací činitel

centrální podíl nepřímé složky  
 0.00 m  
 0.69

Celkový světelný tok všech zdrojů  
 Celkový výkon  
 Celkový výkon na ploše (4983.95 m<sup>2</sup>)

47364 lm  
 500.4 W  
 0.10 W/m<sup>2</sup>

#### Intenzity osvětlení

Udržovaná osvětlenost  
 Minimální osvětlenost  
 Maximální osvětlenost  
 Rovnoměrnost U<sub>o</sub>  
 Rovnoměrnost U<sub>d</sub>

Em	5 lx
E <sub>min</sub>	0.6 lx
E <sub>max</sub>	17 lx
E <sub>min</sub> /E <sub>m</sub>	1:8.91 (0.11)
E <sub>min</sub> /E <sub>max</sub>	1:30.4 (0.03)

#### Typ Č. výrobce

1 12



#### Pechlat

Objednací č. : vzorek\_max  
 Název svítidla : Lucerna  
 Osazení : 1 x LED / 3947 lm