

# PROJEKTOVÁ DOKUMENTACE ( NÁVRH INTERIÉRU ) MODERNIZACE SPOLEČENSKÝCH PROSTOR MZSS VÝCHODNÍ 621/6, KARLOVY VARY

INVESTOR: MZSS KARLOVY VARY, P.O.  
AUTOR: ING. ARCH. PETR BOKOTA  
DATUM: 11/2022



**BOKOTAARCHITEKTI**

## SEZNAM VÝKRESŮ

- 01 - AUTORSKÁ ZPRÁVA
- 02 - PŮDORYS - STÁVAJÍCÍ STAV
- 03 - PŮDORYS - NOVÝ NÁVRH
- 04 - POHLEDY NA STĚNY
- 05 - MOODBOARD
- 06 - VIZUALIZACE
- 07 - VIZUALIZACE
- 08 - VIZUALIZACE
- 09 - PŮDORYS - KOORDINACE
- 10 - PŮDORYS - OSVĚTLENÍ
- 11 - PŮDORYS - SCHÉMA ELEKTROINSTALACE
- 12 - PŮDORYS - PODHLED
- 13 - PŮDORYS - PODLAHA
- 14 - WC - NOVÝ NÁVRH
- 15 - WC - VIZUALIZACE
- 16 - MOBILIÁŘ - TYPOVÉ PRVKY T01, T02, T03
- 17 - MOBILIÁŘ - TYPOVÉ PRVKY T04, T05, T06, T07
- 18 - MOBILIÁŘ - ATYPICKÉ PRVKY A01, A02
- 19 - MOBILIÁŘ - ATYPICKÉ PRVKY A03
- 20 - MOBILIÁŘ - ATYPICKÉ PRVKY A04, A05
- 21 - MOBILIÁŘ - ATYPICKÉ PRVKY A06, A07
- 22 - VÝPIS OTVOROVÝCH PRVKŮ
- 23 - PŮDORYS - TERASA STÁVAJÍCÍ STAV A KOORDINACE
- 24 - PŮDORYS - TERASA NOVÝ NÁVRH
- 25 - MOBILIÁŘ - TYPOVÉ PRVKY T08, T09, T10, T11, T12
- 26 - MOBILIÁŘ - TYPOVÉ PRVKY T13, T14, T15, T16
- 27 - MOBILIÁŘ - ATYPICKÉ PRVKY A08

.....  
**podpis autorů**

## návrh interiéru

Předmětem zadání je nový návrh interiéru v objektu Městského zařízení sociálních služeb Karlovy Vary v Drahovicích v ulici Východní 621/16. Důvodem projektu je v současné době dosluhující interiér a také nedostačující standart a vybavení pro obyvatele a klienty domu s byty zvláštního určení. Součástí řešení této PD je společenských prostor, přílehlé chodby, toalety a terasa.

Zařízení poskytuje uživatelům možnosti společenského a kulturního vyžití dle jejich individuálních potřeb, chuti, zájmu a zdravotního stavu. Přímo zařízení Domu s byty zvláštního určení jsou ve spolupráci s blízkými osobami uživatelů organizovány kulturní vystoupení, společenská odpoledne, skupinová posezení apod...

Prováděné aktivity jsou uzpůsobeny schopnostem našich seniorů, jsou přiměřené jejich věku, zdravotnímu stavu a pohlaví. Všechny aktivity jsou smysluplné. Tyto aktivity probíhají jak individuálně, tak ve skupině.

Uživatele motivujeme, aby vykonávali sebeobslužné aktivity po co nejdelší možnou dobu. Sebeobslužné činnosti jako např. péče o tělo a zevnějšek nebo úklid pokoje jsou zahrnuty jak do individuální, tak do skupinové aktivizace. V rámci společné aktivizace ve společenské místnosti si mohou senioři samostatně uvařit kávu nebo čaj. Není-li již možné, aby sebeobslužné aktivity prováděli uživatelé samostatně, volíme takovou míru podpory, při které je zachována jejich důstojnost a která odpovídá jejich schopnostem a zdravotnímu stavu.

Součástí PD je tedy nový interiér a stavební úpravy v takové míře aby jsme dosáhli co nejlepšího výsledku pro daný prostor. Jedná se o vybourání podlah, otvorových prvků, obkladů, demontáž stávajícího mobiliáře a vybavení. Nový návrh počítá s novými podlahami - heterogenní vynil v interiéru, venkovní keramická dlažba na terase. Dále se počítá v interiéru s novými SDK podhledy v řešeném prostoru, novým osvětlením, novými dveřmi a okenními výplněmi, které budou splňovat dnešní parametry. S novými obklady na toaletách a také novým vybavením sanity a doplňky. Celý prostor bude mít novou výmalbu, případně stěny budou mít povrchovou úpravu - betonová stěrka. V interiéru bude nové vybavení mobiliářem, jak typovým jako židle, stoly, atd... tak i atypickým mobiliářem pro potřeby klientů a pracovníků ( uzamykatelné úložné prostory, atd. ). Nový mobiliář a vybavení je navrženo i na terasu, kde budou jak nové židle a stoly, tak pomůcky pro práci s klienty. Nový návrh interiéru je proveden jako funkční a co nejvíce bezúdržbový a také se snažíme klientům MZSS jejich pobyt novým interiérem zlepšit a zpříjemnit.

**Druhy aktivizačních činností:**

- Ø kognitivní trénink,
- Ø pohybová terapie, taneční terapie,
- Ø kreativní techniky,
- Ø reminiscenční terapie,
- Ø senzorická (smyslová) stimulace,
- Ø canisterapie,
- Ø muzikoterapie,
- Ø činnosti zaměřené na nácvik běžných denních aktivit (terapeutické vaření),
- Ø soutěže, společenské hry, stolní hry, turnaje.

**Mezi nejoblíbenější formy terapeutických aktivit patří:**

- Ø pracovní terapie (stříhání molitanu, trhání rouna, háčkování řetízků, tkaní koberečků apod.)
- Ø arteterapie (výtvarná dílna – práce s různými materiály)
- Ø muzikoterapie (zpěv, poslech hudby, hra na hudební nástroje)
- Ø taneční terapie
- Ø skupinová a individuální canisterapie
- Ø vzpomínková terapie (prohlížení dobových fotografií a předmětů, práce s regionální/kolektivní pamětí)
- Ø trénink paměti
- Ø jednoduchá pohybová a dechová cvičení
- Ø hraní společenských her
- Ø sledování filmů
- Ø Součástí společenské místnosti je knihovna. Společenská místnost je vybavena velkoplošným televizorem. Dle zájmu uživatelů zajišťujeme muzikoterapii.
- Ø Dle potřeb uživatelů jsou nabízeny individuální duchovní rozhovory s knězem.

## návrh interiéru

## POPIS STAVEBNÍCH ÚPRAV

## PROJEKTOVANÉ KAPACITY OBJEKTU :

- řešená plocha interiér ..... 132,37 m<sup>2</sup>
- řešená plocha exteriér ( terasa ) ..... 88,48 m<sup>2</sup>

## BOURACÍ PRÁCE :

Ve stávajícím řešeném prostoru společenské místnosti, chodby, toalet a terasy budou následující bourací práce :  
 Vybourání stávajících rámových dveří a úprava otvorů dle PD, vybourání otvoru pro dveře D07  
 Vybourání dlažby v chodbě od recepce ke společenské místnosti a v místě toalet  
 Vybourání obkladů v místě toalet ( stávající maloformátový obklad do výšky 1,8 m )  
 Vybourání stávajících okenních výplní ve společenském sále a v toaletách  
 Demontáž linolea v místě společenského sálu  
 Oškrábání stávající výmalby v místě betonových stěrek  
 Rozebrání a likvidace betonové dlažby na terase  
 Demontáž stávající sanity a také litinových radiátorů, dále demontáž madel a obkladu stěny s věšáky  
 Demontáž stávajících svítidel a drážkování pro novou elektroinstalaci

## SVISLÉ KONSTRUKCE :

Stávající konstrukce jsou zděné. Součástí nových úprav a změn stavby je dozděnění otvorů z porobetonových přičkovek na požadovaný montážní otvor pro dveře s obložkovou zárubní a také zazděnění otvoru výdejního okénka. Součástí bude i vložení překladu nad novým otvorem s posuvnými dveřmi D07 ( překlad z ocelového nosníku I160 nebo 2 x L70/6 dl. 2 200 mm ), také uvažujeme ocelový překlad nad dveřmi do kabiněk u WC ženy, zde se při realizaci musejí udělat sondy a ověřit použití překladů ( je možná varianta bez překladu, pokud bude zdivo únosné ).

## VODOROVNÉ KONSTRUKCE :

Stávající stropy jsou betonové, omítané. Na tyto stropní konstrukce budou zavěšeny SDK podhledy v celém rozsahu stavebních prací v interiéru ( chodba, společenský sál a WC ).

## STŘEŠNÍ KONSTRUKCE :

Součástí zadání je i nový návrh a redesign stávající terasy, která je původní a nevyhovuje dnešním standardům a potřebám klientů MZSS. Z tohoto důvodu se mění pochozí stávající betonová dlažba na nízkých tercích ( kopírujících spád střechy ) za novou keramickou dlažbu 598 x 598 x 20 mm na tercích ( srovnání plochy do jedné roviny pro větší bezpečnost a bezbariérovost ). Součástí výměny dlažby bude i celková kontrola hydroizolace na střeše a případné lokální opravy ( neuvažujeme s výměnou celé stávající krytiny ).

## IZOLACE PROTI VODĚ :

## SPODNÍ VODA :

Není součástí řešení této PD.

## SRÁŽKOVÁ VODA :

Stávající hydroizolace pochozí střechy s terasou bude zachována, jen se provede celková kontrola stavu a budou provedeny případné lokální opravy. V PD se uvažuje o zachování stávajícího stavu hydroizolace střechy.

## POVRCHOVÉ ÚPRAVY :

## VNITŘNÍ OMÍTKY :

Veškeré vnitřní omítky budou pouze lokálně vyspraveny v případě potřeby. Ve vyznačených pozicích budou nově provedeny betonové stěrky – P02 ( jednosložková jemnozrná cementová pasta ke zhotovení dekorativních stěrek v tloušťce 2 mm, stěrka bude poté zatřena dvousložkovým alifatickým transparentním polyuretanovým matným nátěrem ve vodní disperzi ).

## NÁTĚRY :

V celém objektu budou provedeny nové výmalby stěn ( bílá barva – penetrace, nátěr ). Penetrace bude na bázi probarveného základního akrylového nátěru, dále bude použita vodou ředitelná, omyvatelná barva do interiéru.  
 Součástí nátěrů bude i povrchově upravené stávající ocelové zábradlí na terase, kde se počítá s základním zbrúšením povrchu, základním nátěrem a následně bude provedeb nátěrem v tmavě šedém odstínu ( antracit ) do venkovního prostředí. Dalším venkovním nátěrem budou natření plechování atik, kde je v současné době dosluhující nátěr, který bude obroušen, tak aby se mohl použít základní nátěr a finální nátěr na kovové kce do exteriéru ( barva antracit jako zábradlí ).

## OBKLADY :

Stávající vnitřní obklady zdí jsou vyznačeny ve výkresové části ( stávající stav ) a budou vybourány a nahrazeny novými velkoformátovými obklady 598 x 598 x 10 mm ( betonový dekor ). Výška stávajícího a nového obkladu je 1,8 m. Veškeré hrany budou opatřeny speciálními obkladovými nerezovými L – lištami. Obklady budou lepeny jednosložkovým deformovatelným vylehčeným cementovým lepidlem se sníženým skluzem a prodlouženou dobou zavaznutí. Nové obklady budou vyspárovány dvousložkovou víceúčelovou dekorativní kyselinovzdornou epoxidovou spárovací maltou s bakteriostatickým činidlem ( odstín bude specifikován při realizaci ). Vzniklé rohy a u podlahy bude proveden silikon, který bude odolný vůči plísním a bude mít stejnou barevnost jako spárovací malta. Kolem zařizovacích předmětů bude proveden silikon v bílé barvě.

Konečná povrchová úprava stropů v řešeném prostoru bude tvořena sádrokartonovými deskami ( dle tabulky místností ), jejichž spoje budou přebandážovány, vybrúšeny a opatřeny bílým povrchovým nátěrem. Součástí SDK podhledů budou i revizní dvířka a také v místě toalet přidané mřížky do podhledu pro cirkulaci vzduchu.

## návrh interiéru

**PODLAHY :**

V řešeném prostoru v interiéru bude nově v celé ploše položena heterogenní vinylová podlaha v roli tl. 3,35 mm. Pod touto podlahou bude v celé ploše srovnaný podklad, který bude zpenetrován, následně bude vylita rychle tvrdnoucí samonivelační stěrka. Vinylová podlaha bude lepena univerzálním lepidlem ve vodní disperzi s obsahem vláken, velmi nízkým obsahem těkavých organických látek (VOC) a prodlouženou otevřenou dobou na lepení pružných podlahových krytin. Součástí podlahy bude i vytažený sokl podlahy, který je řešen formou fabionu na stěnu do výšky 100 mm s použitím kontaktního lepidla a náběhového klínku. Soklování bude pouze na chodbě a ve společenské místnosti a bude použit podkladový PVC fabion 32x32mm s poloměr 35 mm. V místě toalet bude na samonivelační stěrce navíc použita jednosložková cementová hydroizolační stěrka, na kterou bude následně podlaha nalepena. V místě toalet nebude použit vytažený sokl, ale vinylová podlaha bude zatažena pod obklad a vzniklá spára bude zasilikována. Na stávající terase bude demontována stávající betonová dlažba, která je položena na nízkých terčích a kopíruje spádování terasy. Nová podlaha na terase bude provedena z keramické venkovní dlažby 598 x 598 x 20 mm, která bude položena na stavitelných terčích, tak aby byla konečná podlaha v rovině ( bezpečnost a také bezbariérovost pro obyvatele MZSS ).

**VÝPLNĚ OTVORŮ :****OKNA :**

Jsou navržena jako plastová okna zasklená izolačním trojsklem s hodnotou součinitele prostupu tepla pro celý prvek  $UW = 0,9 \text{ W / m}^2$ . K v dvoubarevném provedení – interiér v bílé barvě a exteriér v tmavém dřevodekoru ( konečný výběr dle investora a architekta projektu ). Kování bude ve standardním provedení . Okna budou po montáži zednický začištěna jak v exteriéru, tak interiéru.

**PARAPETY :**

Venkovní parapety okenních otvorů budou řešeny z hliníkového plechu plechu min. tl. 0,7 mm a budou součástí oken. Vnitřní parapetní desky budou provedeny z LTD tl. 18 mm, která bude ohraněna ABS hranou 1 mm.

**DVEŘE :**

Interiérové dveře jsou navrženy jako laminátové dveře s polodrážkovou obložkovou zárubní. Zárubeň bude mít zaklapávací límec šířky 80 mm. Tyto dveře budou provedeny v dřevodekoru – dub. Všechny dveře budou mít dozické zámky, kromě dveří do WC kabin, kde bude WC zámek. Dveře do společenské místnosti ( dvoukřídlé prosklené ) a dveře na schodiště budou mít FAB zámky. Dveře do schodiště budou provedeny jako hliníkové interiérové dveře prosklené s bočními světlíky ( barva antracit ). Popis interiérových dveří je součástí výpisu prvků v PD.

**TEPELNÉ IZOLACE :**

Nejsou součástí tohoto projektu a PD.

**KONSTRUKCE TRUHLÁŘSKÉ :****ATYPICKÉ PRVKY INTERIÉRU :**

Součástí PD bude i několik atypických truhlářských prvků, které budou vyrobeny z LTD tl. 18 a 36 mm. Tyto prvky jsou rozkresleny v projektové dokumentaci. Jedná se o úložné skříňky, dále police ( součástí knihovny ), také obklad stěny za TV z LTD tl. 18 mm ( stejný dřevodekor jako budou provedeny vnitřní interiérové dveře ). Bližší popis a rozměry jsou vždy provedeny k jednotlivému prvku v PD.

**ZÁMEČNICKÉ KONSTRUKCE :**

V objektu se nachází zámečnické prvky :

**A07 madlo na chodbě** ( obvodová stěna ) - jaklový profil, kotvený do stěny

**A08 dveře a zástina na pracovní pomůcky** – jaklový profil a tahokov, kotveno do niky

Zámečnické prvky mají bližší popis a rozměry v PD.

**KLEMPÍŘSKÉ KONSTRUKCE :**

Klempířské prvky budou nově provedeny z Al plechu min. tl. 0,7 mm u nově vyměněných oken ( součástí dodávky okenních výplní ). Stávající klempířské prvky – zaplechování atiky na terase bude pomecháno ( bude provedena kontrola a případná lokální oprava ). Zaplechování atik bude opatřeno novým nátěrem.

**MOBILIÁŘ :**

Součástí projektu a PD je i typový mobiliář. Jedná se o vybavení společenské místnosti – židle, stoly, sedací souprava, křesla, konferenční stolky, věšáky. Dále se v mobiliáři také nachází vybavení terasy – židle, sedací souprava ( lavice, křeslo, konferenční stolek ), slunečníky, vybavení pro práci s klienty MZSS ( zvuková pomůcka, pomůcka pro chůzi a koordinaci ), květináče.

Dále v mobiliáři a vybavení je i nová sanita do rekonstruovaných toalet – WC mísa s prkénkem a předstěnovým systémem s tlačítkem, umyvadly, bateriemi, zrcadly. Dále je zde i také vybavení jako ( držák toaletního papíru, papírových ručníků, dávkovač mýdla, wc štětka, odpadkové koše.

**ELEKTROINSTALACE A OSVĚTLENÍ :**

Součástí projektu je i nový návrh osvětlení v řešeném prostoru, kde je navrženo jak centrální svícení v prostorách, tak i ambientní svícení v SDK nikách – jedná se o niku na chodbě a ve společenské místnosti v místě kde je stěrka ( přesný popis a vyznačení je v PD ). Součástí projektu je i zanesení stávající elektroinstalace a také zapracování nových zásuvek a vypínačů pro nově navrhované osvětlení ( přesný popis a vyznačení je v PD ).

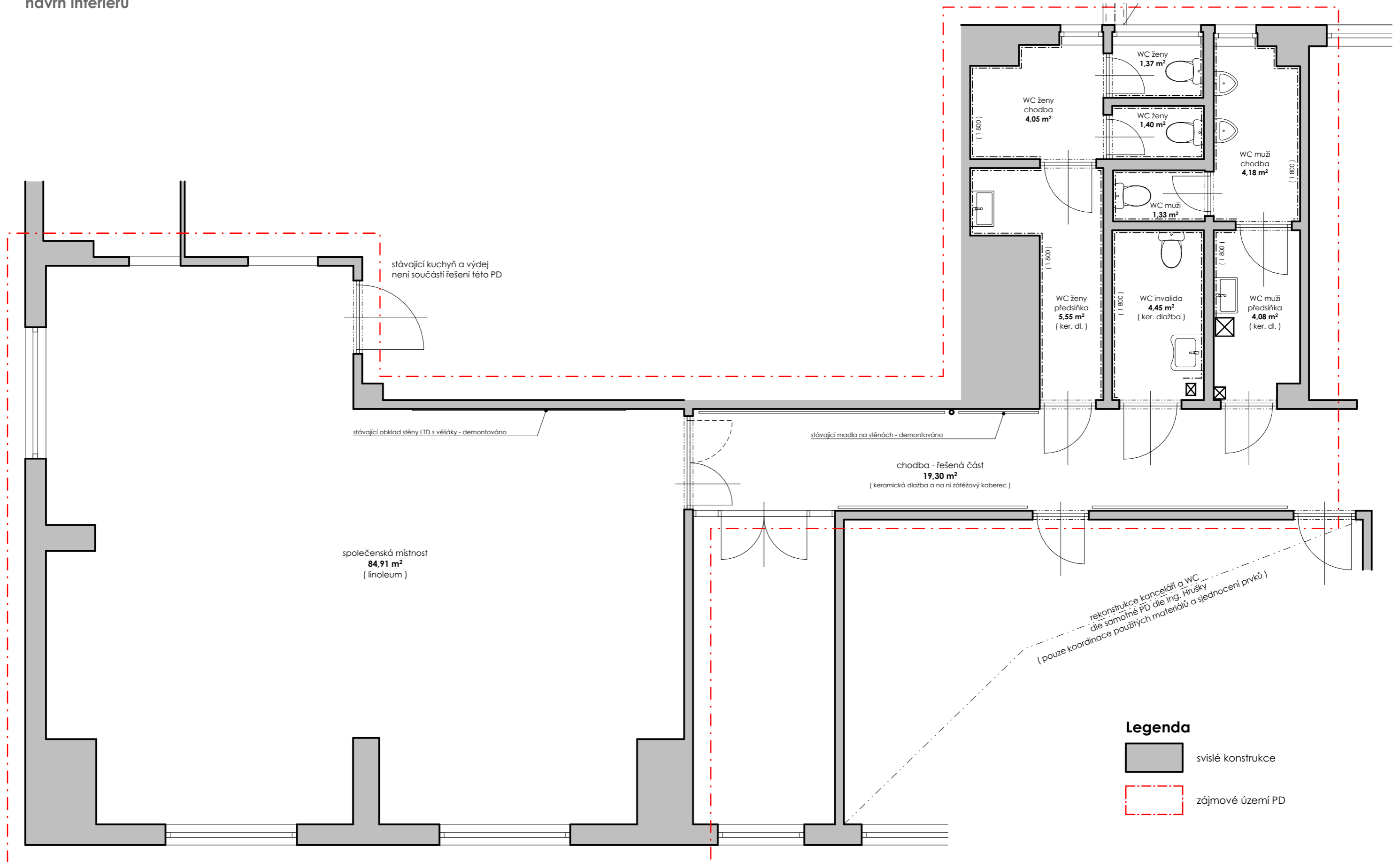
**POZN.:**

**Všechny stavební konstrukce je nutné provádět dle technologických předpisů výrobců použitých hmot a platných čsn a souvisejících předpisů. Pořebné detaily a skladby jednotlivých konstrukcí budou řešeny dle předpisů výrobců a jejich technologie provádění.**

**Pozor! Veškeré změny v dispozičním, materiállovém a konstrukčním řešení musí schválit architekt projektu !**

**Jmenovitě uvedené typy materiálů a výrobků představují minimální požadovaný standard. Uvedené výrobky a materiály lze zaměnit za stejně kvalitní nebo kvalitnější po dohodě s architektem a investorem při dodržení platných technických norem a předpisů.**

**Pozor ! Tato projektová dokumentace je vypracována v rozsahu návrhu interiéru. Při realizaci stavby si investor nebo prováděcí firma zajistí případné dopracování potřebných detailů a dalších věcí k realizaci stavby.**



## návrh interiéru

### Popis zónování

- 01** - sledování filmů, projekce ( odpočinková činnost na sedačkách a křesle, možnost čtení a relaxace )
- 02** - pohybová terapie
- 03** - malování, luštění křížovek
- 04** - čtecí koutek ( tato zóna je umístěna v blízkosti knihovny )
- 05** - stolní hry ( tato zóna je umístěna u okna a v blízkosti jsou nově vytvořené úložné prostory )
- 06** - kávové dýchánky, tvoření ( tato zóna je v blízkosti stávající kuchyně, kde se můžou pořádat pro klienty různé aktivity )  
- v této zóně jsou použity dva typové stoly, tak aby vznikla větší plocha pro tvoření a další aktivity

### TYPOVÝ NÁBYTEK

- (T01) odpočinkové křeslo - viz.výkres č. 16
- (T02) sedací souprava ( široká ) - viz.výkres č. 16
- (T03) židle - viz.výkres č. 16
- (T04) stůl - viz.výkres č. 17
- (T05) konferenční stolek ( ø60 cm ) - viz.výkres č. 17
- (T06) konferenční stolek ( ø80 cm ) - viz.výkres č. 17
- (T07) vešák - viz.výkres č. 17

### ATYPICKÝ NÁBYTEK

- (A01) úložný prostor pro TV - viz.výkres č. 18
- (A02) obklad stěny za TV - viz.výkres č. 18
- (A03) úložné prostory ( nízké ) - viz.výkres č. 19
- (A04) úložné prostory ( nízké ) - viz.výkres č. 20
- (A05) knihovna - viz.výkres č. 20
- (A06) úložné prostory ( nízké ) - viz.výkres č. 21
- (A07) madlo na stěně - viz.výkres č. 21

### RADIÁTORY

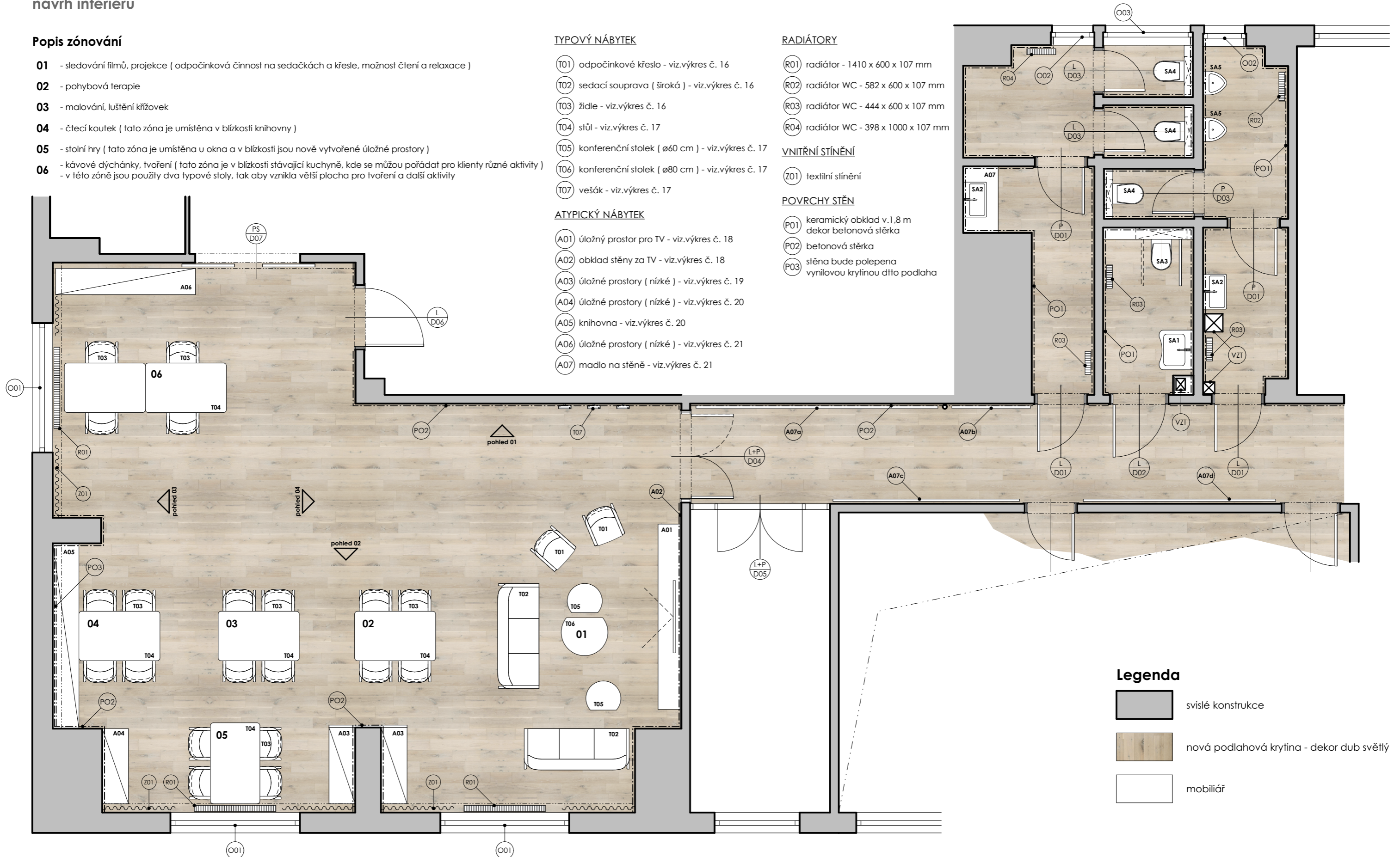
- (R01) radiátor - 1410 x 600 x 107 mm
- (R02) radiátor WC - 582 x 600 x 107 mm
- (R03) radiátor WC - 444 x 600 x 107 mm
- (R04) radiátor WC - 398 x 1000 x 107 mm

### VNITŘNÍ STÍNĚNÍ

- (Z01) textilní stínění

### POVRCHY STĚN

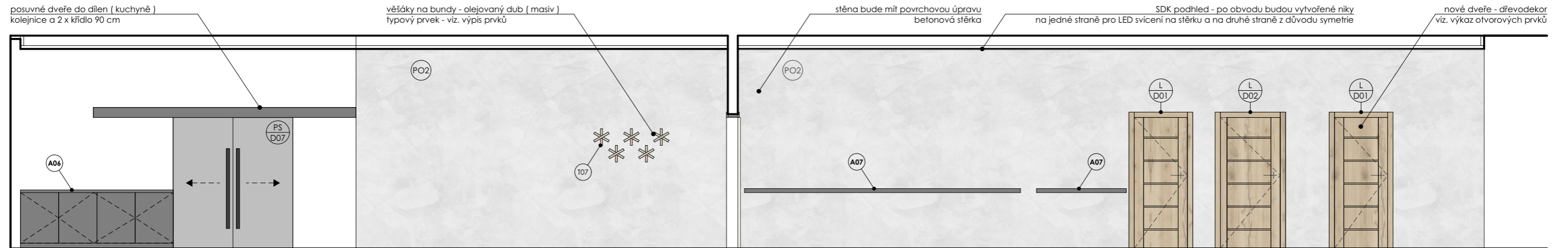
- (P01) keramický obklad v.1,8 m dekor betonová stěrka
- (P02) betonová stěrka
- (P03) stěna bude polepena vlnilovou krytinou ditto podlaha



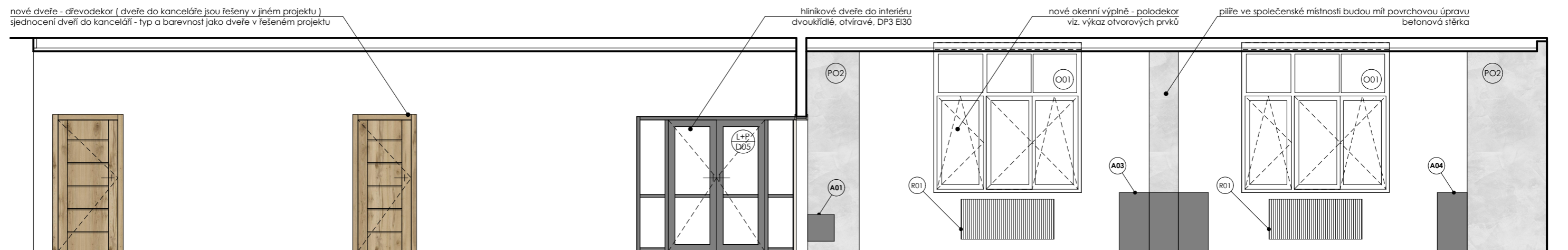
### Legenda

- svislé konstrukce
- nová podlahová krytina - dekor dub světlý
- mobiliář

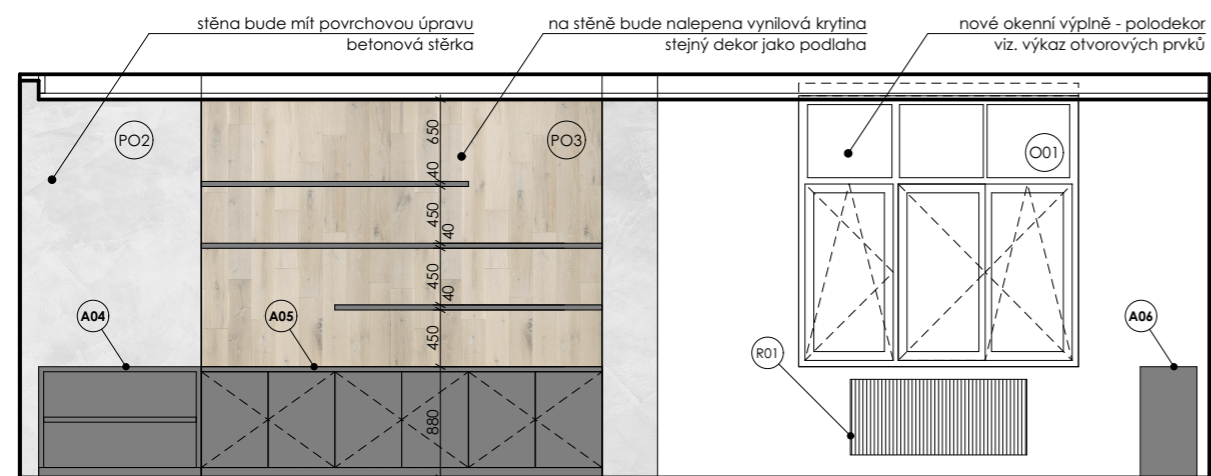
## návrh interiéru



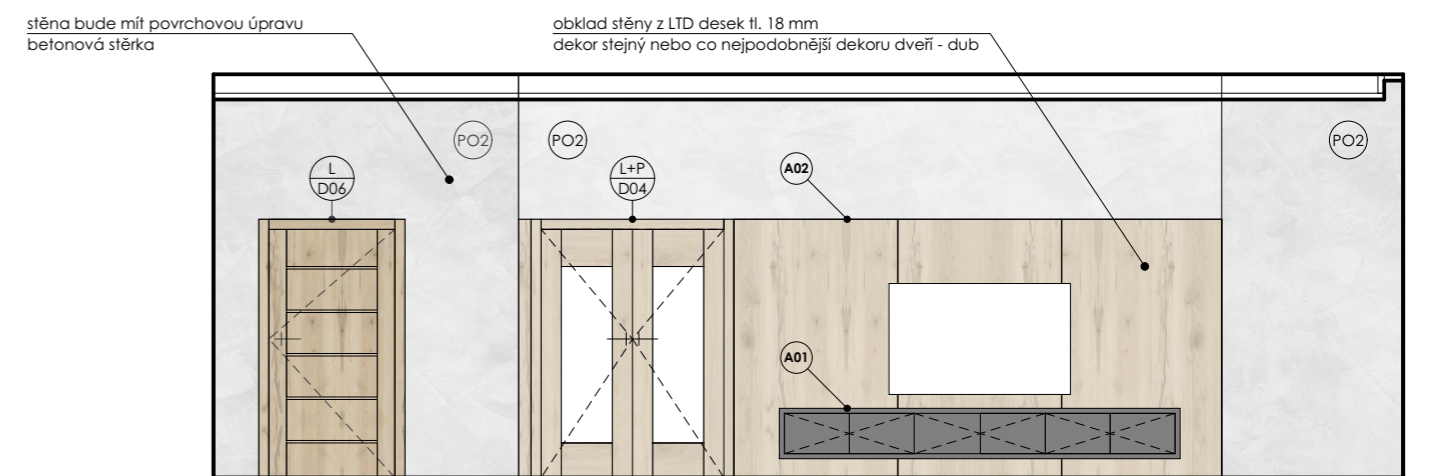
**POHLED 01**



**POHLED 02**

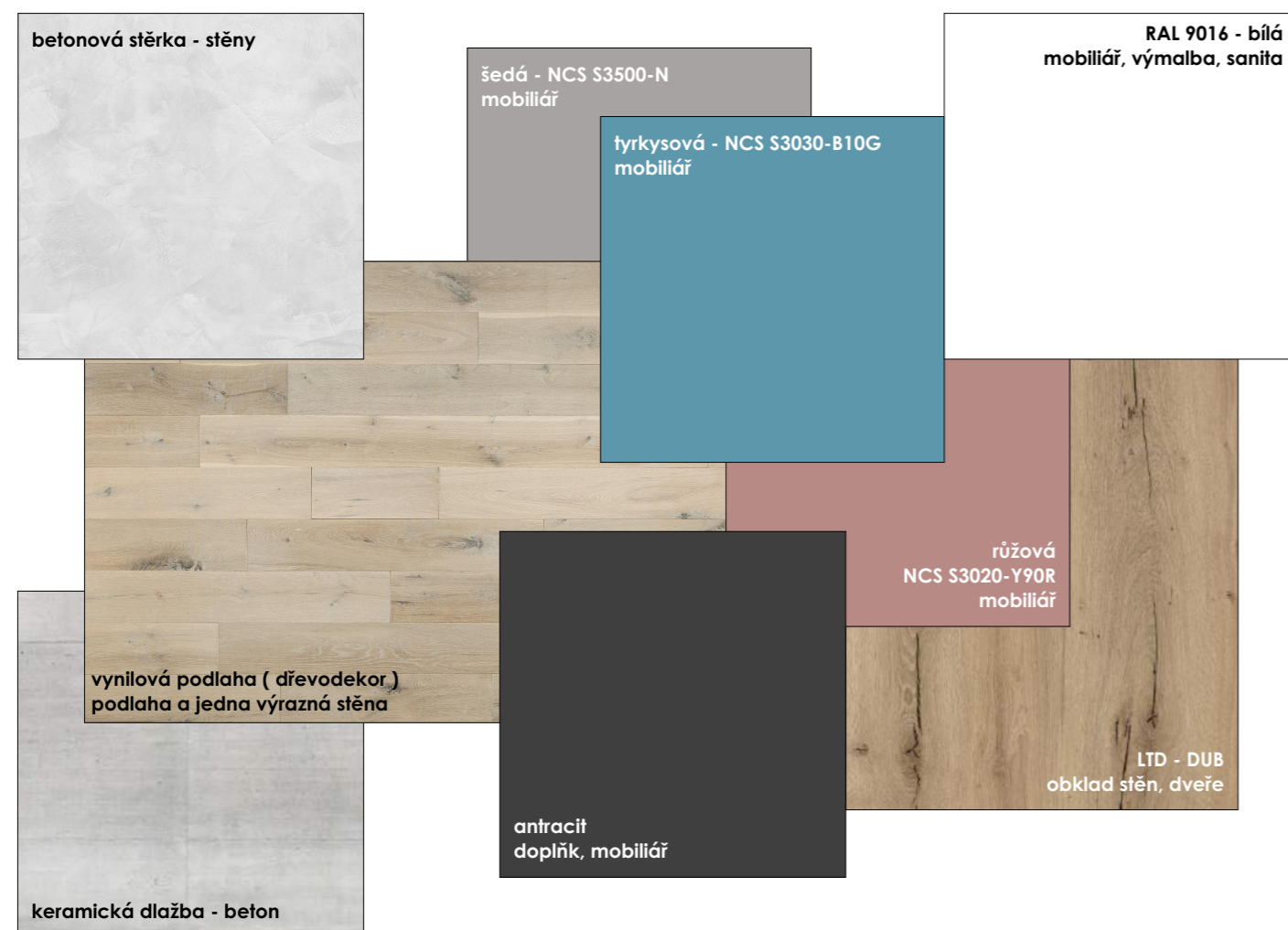


**POHLED 03**



**POHLED 04**





## POZNÁMKA

- SDK KONSTRUKCE V MOKRÝCH PROVOZECH ( WC, KOUPELNA, atd. ) KOPOTOVAT VODĚODOLNÝM SDK ( ZELENÝ ).
- NUCENÉ ODVĚTRÁNÍ JE ŘEŠENO JAKO STÁVAJÍCÍ A DO NOVÉHO PODHLEDU JSOU POUZE VLOŽENY MŘÍŽKY PRO VÝMĚNU VZDUCHU.
- PROSTUPY, NIKY A DRÁŽKY PRO INSTALACE BUDOU STÁVAJÍCÍ NEBO JE V PD POPSÁNO KDE JSOU NOVÉ POZICE.
- VŠECHNY STAVEBNÍ KONSTRUKCE JE NUTNÉ PROVÁDĚT DLE TECHNOLOGICKÝCH PŘEDPISŮ VÝROBCŮ POUŽITÝCH HMOT A PLATNÝCH ČSN A OUVISEJÍCÍCH PŘEDPISŮ.
- POTŘEBNÉ DETAILS A SKLADBY JEDNOTLIVÝCH KONSTRUKCÍ JSOU POPSÁNY V TEXTOVÉ ČÁSTI PD.
- POZOR! VEŠKERÉ ZMĚNY V DISPOZIČNÍM, MATERIÁLOVÉM A KONSTRUKČNÍM ŘEŠENÍ MUSÍ SCHVÁLIT AUTOR PROJEKTU ( ARCHITEKT ) !
- JMENOVITĚ UVEDENÉ TYPY MATERIÁLŮ A VÝROBKŮ PŘEDSTAVUJÍ MINIMÁLNĚ POŽADOVANÝ STANDARD. UVEDENÉ VÝROBKY A MATERIÁLY LZE ZAMĚNIT ZA STEJNĚ KVALITNÍ NEBO KVALITNĚJŠÍ PO DOHODĚ S PROJEKTANTEM A INVESTOREM PŘI DODRŽENÍ PLATNÝCH TECHNICKÝCH NOREM A PŘEDPISŮ.
- POZOR ! TATO DOKUMENTACE JE VYPRACOVÁNA V ROZSAHU NÁVRH INTERIÉRU - REKONSTRUKCE. PŘI REALIZACI STAVBY SI PROVÁDĚCÍ FIRMA ZA JISTÍ KOORDINACI U ARCHITEKTA PROJEKTU A VEŠKERÉ ZMĚNY NEBO ÚPRAVY PŘI REKONSTRUKCI BUDOU DOPŘEDU KONZULTOVAT S INVESTOREM A ARCHITEKTEM PROJEKTU.



**A07** - ocelové madlo na stěně, černá barva

**D04** - standardní dvoukřídlové dveře plně 145 L/P s obložkovou zárubní dekor dub, kování křídla černá, DOZ zámek, kryčka paníků PL černá, mléčné sklo

**OS3** - LED kruhové přisazené svítidlo, ø600 mm

niky v SDK podhledu - symetricky na obou stranách na straně kde je betonová stěrka bude ambientní LED svícení

vyhlíková heterogenní akustická podlaha tl. 3,35 mm - dřevodekor lepený vlnití v roli š. 2,0 m, ukončení vyřazením na stěnu do výšky 100 mm

**P02** - stěna bude mít povrchovou úpravu betonová stěrka

**D01** - standardní jednokřídlové dveře plně 80 L/P s obložkovou zárubní dekor dub, kování křídla černá, DOZ zámek, kryčka paníků PL černá



vyhlíková heterogenní akustická podlaha tl. 3,35 mm - dřevodekor lepený vlnití v roli š. 2,0 m, ukončení vyřazením na stěnu do výšky 100 mm

**T02** - sedací souprava široká, buková konstrukce a čalouněné opěradlo a sedák typový prvek - viz. výpis prvků

**T06** - konferenční stůlek z bukového masivu, barevnost - NCS S3500-N (šedá) typový prvek - viz. výpis prvků

**P02** - stěna bude mít povrchovou úpravu betonová stěrka

**T07** - věšáky na bundy, olejovaný dub (masiv) typový prvek - viz. výpis prvků



**T04** - stůl 850 x 1390 mm, výška 750 mm, zaoblené rohy, bukový masiv  
typový prvek - viz. výpis prvků

hlavní místnost bude nasvícena LED kruhovými přisazenými svítidly  
kombinace Ø900 mm ( přisazené ) a Ø1200 mm ( zavěšené )

dekorace - obrazy  
budou vybrány po dokončení interiéru spolu s drobnými doplňky

vytílová heterogenní akustická podlaha tl. 3,35 mm - dřevodekor  
lepený vlnit v roli š. 2,0 m, ukončení vytažením na stěnu do výšky 100 mm

**T03** - stohovatelná a čalouněná židle, zaoblené rohy, bukový masiv  
typový prvek - viz. výpis prvků



**A03** - úložné prostory, antracit, uzamykatelné  
atypický prvek - viz. výpis prvků

**T04** - stůl 850 x 1390 mm, výška 750 mm, zaoblené rohy, bukový masiv  
typový prvek - viz. výpis prvků

**T03** - stohovatelná a čalouněná židle, zaoblené rohy, bukový masiv  
typový prvek - viz. výpis prvků

hlavní místnost bude nasvícena LED kruhovými přisazenými svítidly  
kombinace Ø900 mm ( přisazené ) a Ø1200 mm ( zavěšené )

**P03** - vlnitová heterogenní podlaha - dřevodekor  
nalepena na stěnu  
( uvažujeme stejný typ jako podlaha, případně stejný dekor a lepený vlnit v dílcích )

**A05** - knihovna s úložnými prostory a policemi, antracit, uzamykatelné  
atypický prvek - viz. výpis prvků

**P02** - stěna bude mít povrchovou úpravu  
betonová stěrka

vytílová heterogenní akustická podlaha tl. 3,35 mm - dřevodekor  
lepený vlnit v roli š. 2,0 m, ukončení vytažením na stěnu do výšky 100 mm

**T07** - věšáky na bundy, olejovaný dub ( masiv )  
typový prvek - viz. výpis prvků



**P02** - stěna bude mít povrchovou úpravu  
betonová stěrka

**A02** - obklad stěny za TV, dekor stejný jako na dveřích ( dub )  
atypický prvek - viz. výpis prvků

**T03** - stohovatelná a čalouněná židle, zaoblené rohy, bukový masiv  
typový prvek - viz. výpis prvků

hlavní místnost bude nasvícena LED kruhovými přisazenými svítidly  
kombinace  $\varnothing 900$  mm ( přisazené ) a  $\varnothing 1200$  mm ( zavěšené )

**T04** - stůl 850 x 1390 mm, výška 750 mm, zaoblené rohy, bukový masiv  
typový prvek - viz. výpis prvků



vytílová heterogenní akustická podlaha tl. 3,35 mm - dřevodekor  
lepený vlnit v roli š. 2,0 m, ukončení vytažením na stěnu do výšky 100 mm

**D07** - posuvné dvoukřídlé dveře plné 180 s obložkovou zárubní  
šedá barva, gamýž pro posuvné dveře a spodní vodičící lišta, madlo černé

dekorace - obrazy  
budou vybrány po dokončení interiéru spolu s drobnými doplňky

**T04** - stůl 850 x 1390 mm, výška 750 mm, zaoblené rohy, bukový masiv  
typový prvek - viz. výpis prvků

## návrh interiéru

Tabulka místností						
Č. míst.	Název místnosti	Plocha (m <sup>2</sup> )	Podlahová krytina	Strop	Stěny	Pozn.
1.01	vstupní chodba	19,30	vynilová krytina - P1	SDK - s.v. 3 000mm	výmalba / stěrka	
1.02	WC muži	9,85	vynilová krytina - P2	SDK - s.v. 2 600mm	výmalba / ker.o. 1 800 mm	
1.03	WC invalidi	4,45	vynilová krytina - P2	SDK - s.v. 2 600mm	výmalba / ker.o. 1 800 mm	
1.04	WC ženy	12,74	vynilová krytina - P2	SDK - s.v. 2 600mm	výmalba / ker.o. 1 800 mm	
1.05	společenská místnost	84,91	vynilová krytina - P1	SDK - s.v. 3 000mm	výmalba / stěrka	
plocha celkem		<b>131,25 m<sup>2</sup></b>				

### Povrchové úpravy

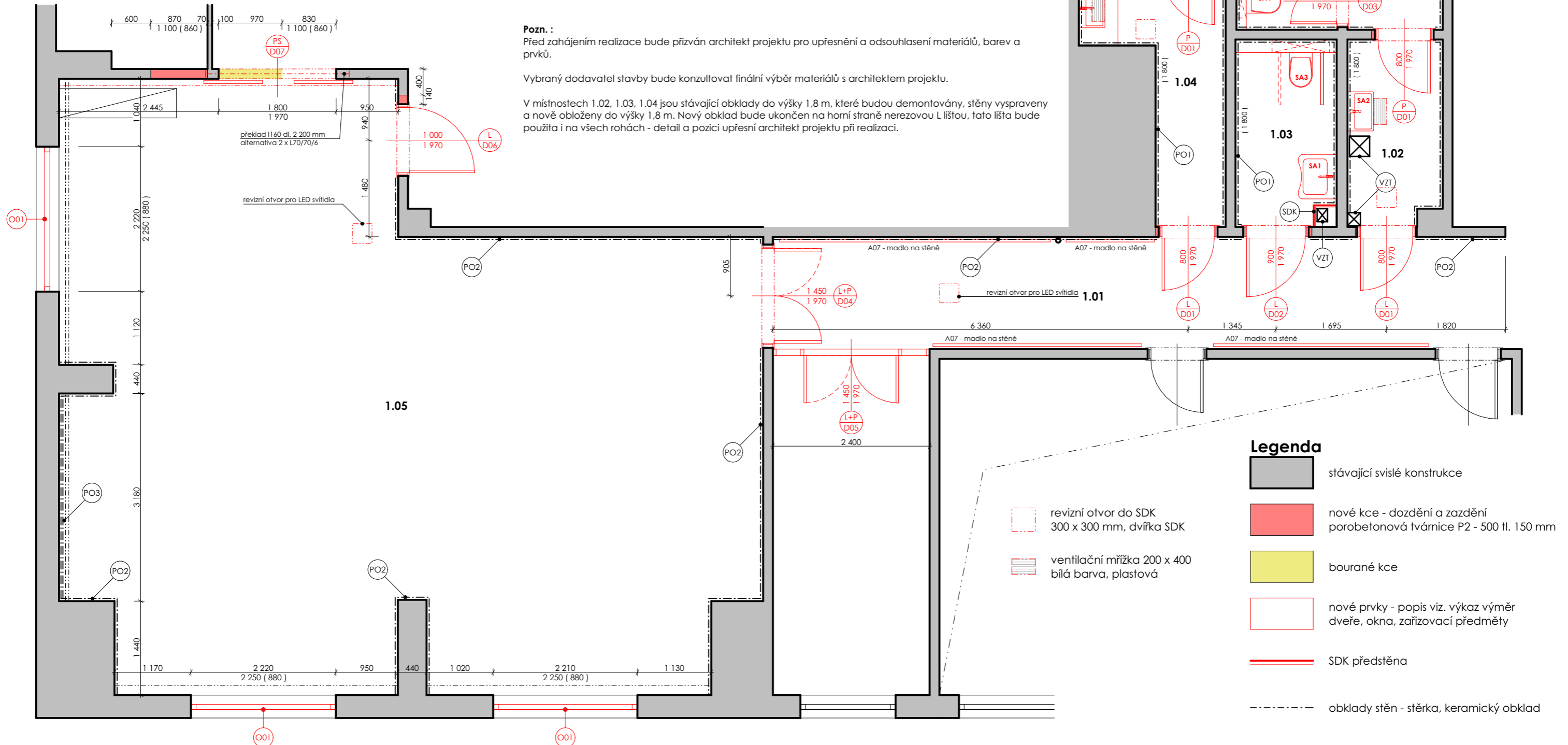
- PO1 keramický obklad 598 x 598 x 10 mm - dekor betonová stěrka **88,40 m<sup>2</sup>**
- PO2 betonová stěrka **100,45 m<sup>2</sup>**
- PO3 stěna bude polepena vynilovou krytinou - stejná jako podlaha **9,54 m<sup>2</sup>**

### Pozn. :

Před zahájením realizace bude přizván architekt projektu pro upřesnění a odsouhlasení materiálů, barev a prvků.

Vybraný dodavatel stavby bude konzultovat finální výběr materiálů s architektem projektu.

V místnostech 1.02, 1.03, 1.04 jsou stávající obklady do výšky 1,8 m, které budou demontovány, stěny vyspraveny a nově obloženy do výšky 1,8 m. Nový obklad bude ukončen na horní straně nerezovou L lištou, tato lišta bude použita i na všech rohách - detail a pozici upřesní architekt projektu při realizaci.

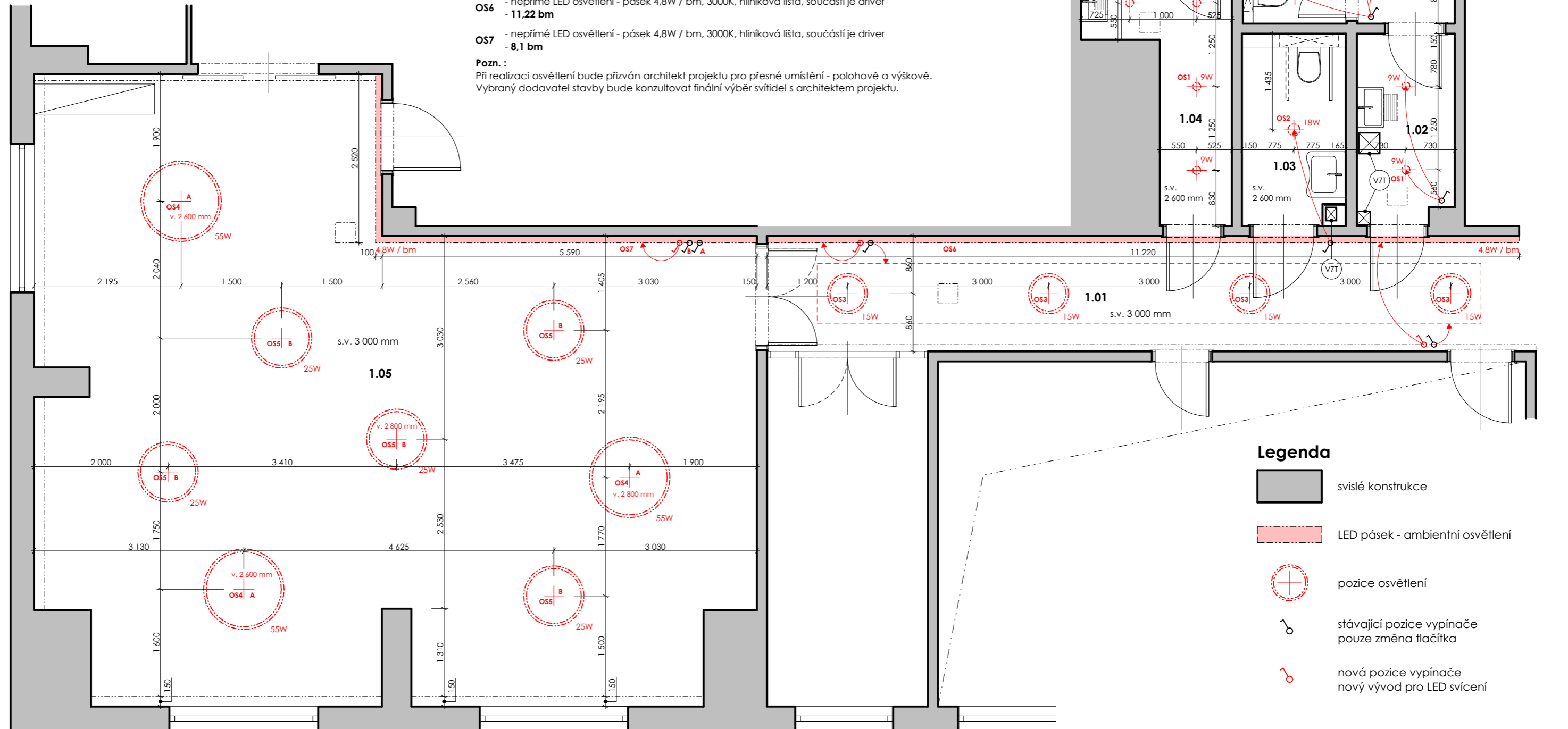


### Výpis osvětlení

- OS1** - vestavný LED reflektor, 9W, 3000K, 765 lm, ø120 mm, výška 50 mm, součástí světla je driver  
- **13 ks**
- OS2** - vestavný LED reflektor, 18W, 3000K, 1300 lm, ø170 mm, výška 45 mm, součástí světla je driver  
- **1 ks**
- OS3** - přisazené kruhové LED svítidlo, 15W, 3000K, 1500 lm, ø600 mm, profil 40/60 mm, součástí je driver  
- **4 ks**
- OS4** - zavěšené kruhové LED svítidlo, 35W, 3000K, 3500 lm, ø1200 mm, profil 40/60 mm, součástí je driver  
- **3 ks** ( tyto kruhy budou stmívatelné )
- OS5** - zavěšené kruhové LED svítidlo, 25W, 3000K, 2500 lm, ø900 mm, profil 40/60 mm, součástí je driver  
- **5 ks**
- OS6** - nepřímé LED osvětlení - pásek 4,8W / bm, 3000K, hliníková lišta, součástí je driver  
- **11,22 bm**
- OS7** - nepřímé LED osvětlení - pásek 4,8W / bm, 3000K, hliníková lišta, součástí je driver  
- **8,1 bm**

#### Pozn. :

Při realizaci osvětlení bude přizván architekt projektu pro přesné umístění - polohově a výškově.  
Vybraný dodavatel stavby bude konzultovat finální výběr svítidel s architektem projektu.









## návrh interiéru

**Pozn. :**

Všechny stavební konstrukce je nutné provádět dle technologických předpisů výrobců použitých hmot a platných ČSN a souvisejících předpisů.

Stávající podlaha - keramická dlažba bude vybourána a spodní podlahová konstrukce bude očištěna od zbytků lepidla, atd...  
Nová podlahová krytina bude z lepeného vinyli, podklad bude srovnán samonivelační stěrkou pro rovinnost k lepení ( penetrace a lepení bude dle technologického postupu výrobce a dodavatele vinylové podlahy ).

V místnostech 1.02, 1.03 a 1.04 nebude podlaha lištována, ale bude ukončena u keramického obkladu a spára bude zaslikována.

Před zahájením realizace bude přizván architekt projektu pro upřesnění a odsouhlasení materiálů, barev a prvků.

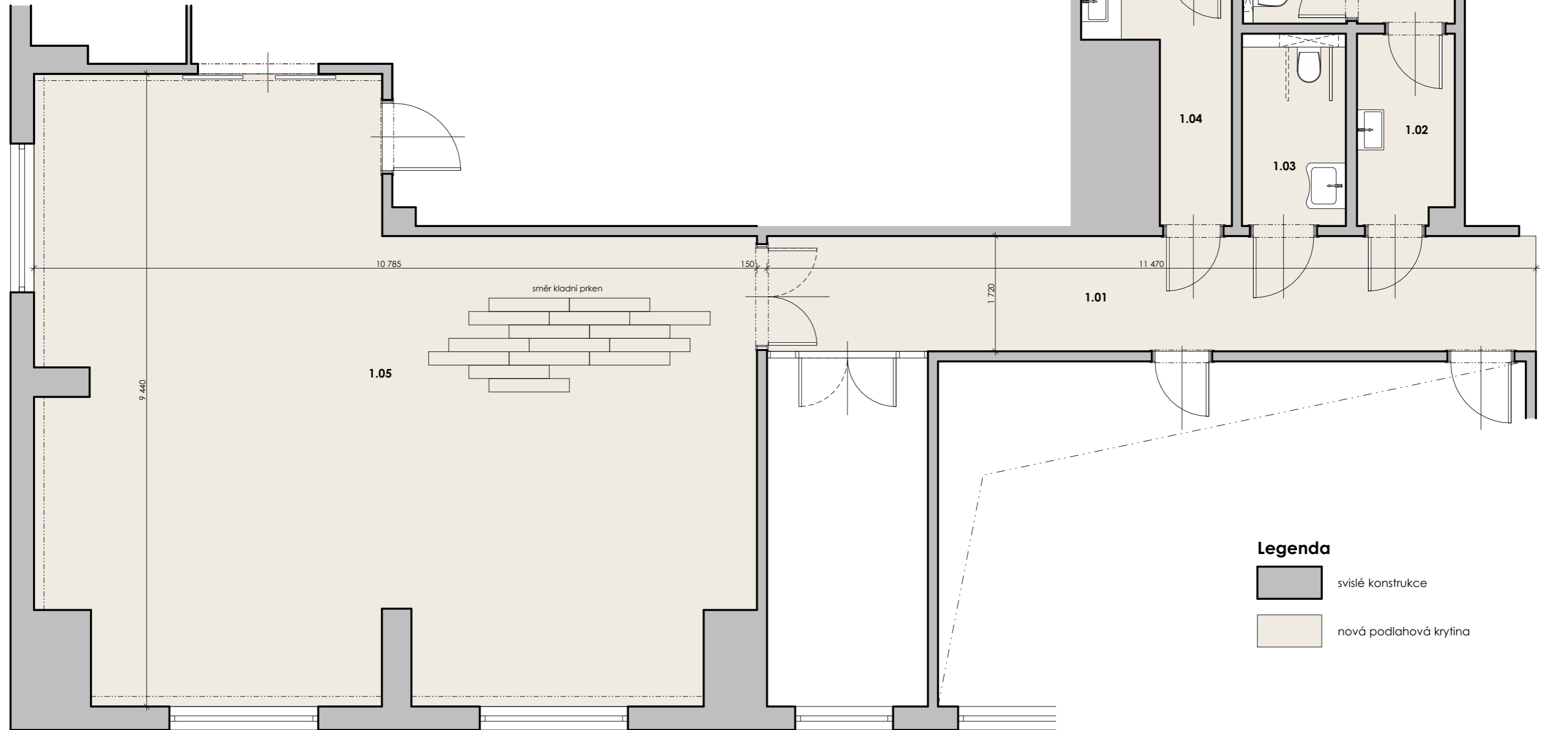
**Výpis**

**podlahová krytina**

- vinylová heterogenní akustická podlaha v rolích š. 2 000 mm
- celková tloušťka 3,35 mm, třída zátěže 34/42
- reakce na oheň Bfl-s1, kročejová neprůzvučnost 19 dB
- **131,54 m<sup>2</sup>**

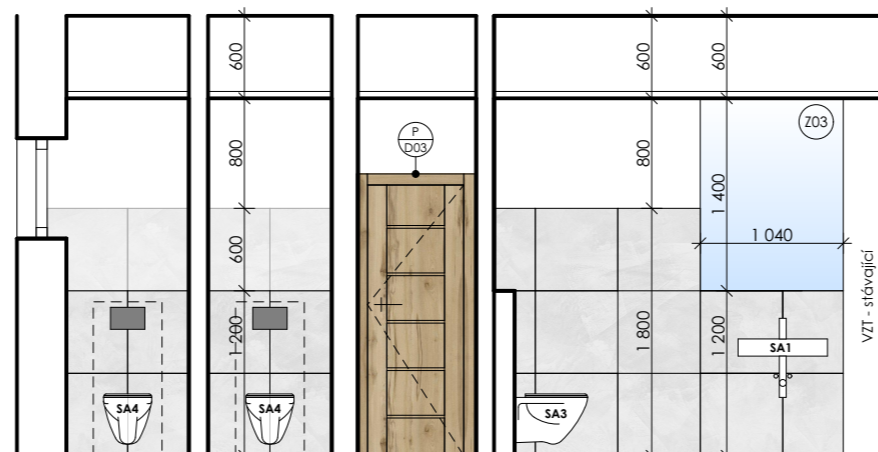
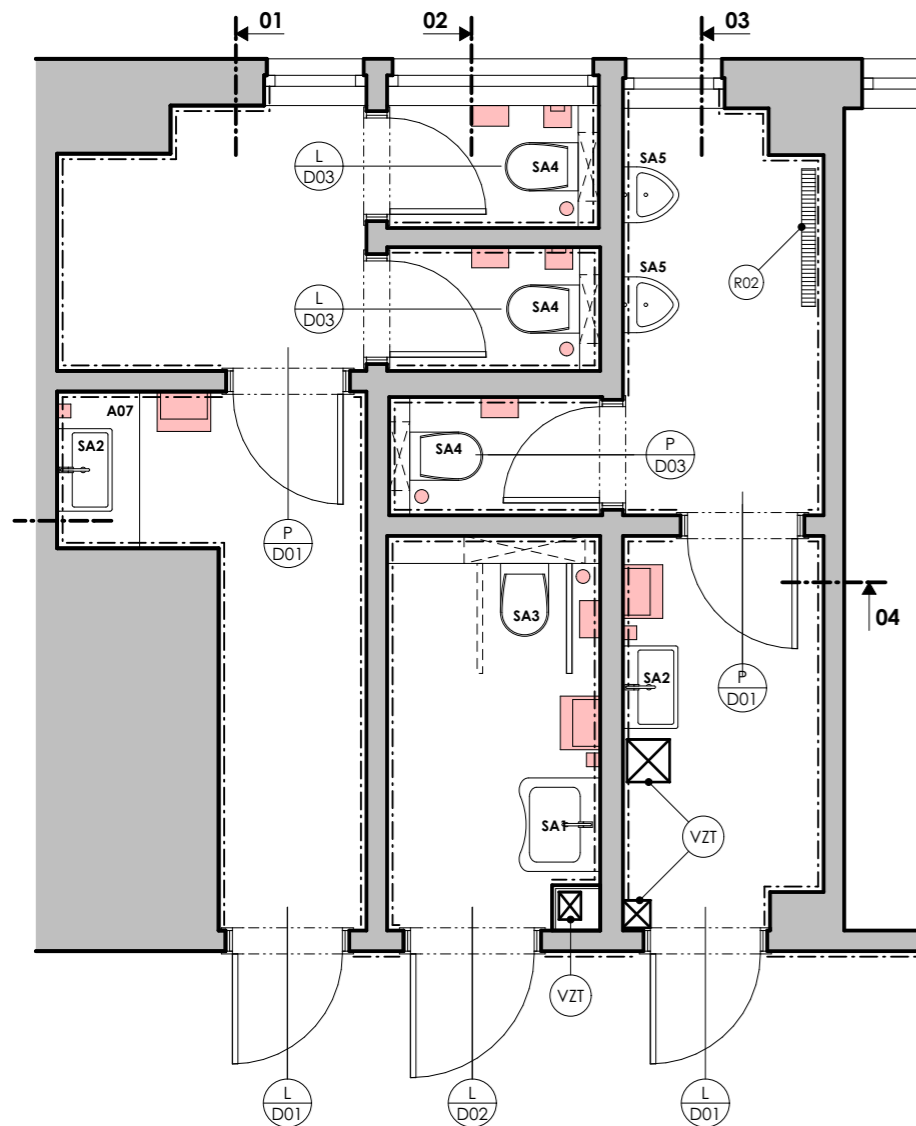
**sokl podlahy**

- sokl podlahy je řešen formou fabionu, tj. vytažením na stěnu do výšky 100 mm s použitím kontaktního lepidla a náběhového klínku
- soklování bude pouze na chodbě a ve společenské místnosti
- PVC fabion 32x32, poloměr 35 mm
- **51,92 m<sup>2</sup>**

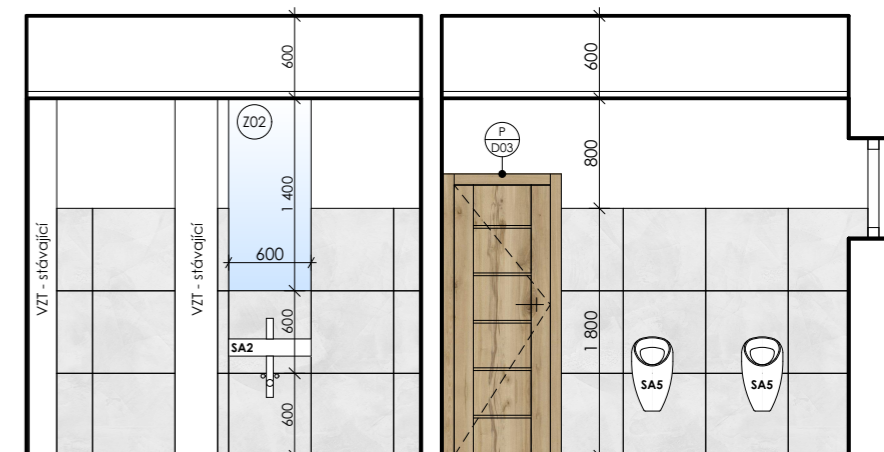


**Legenda**

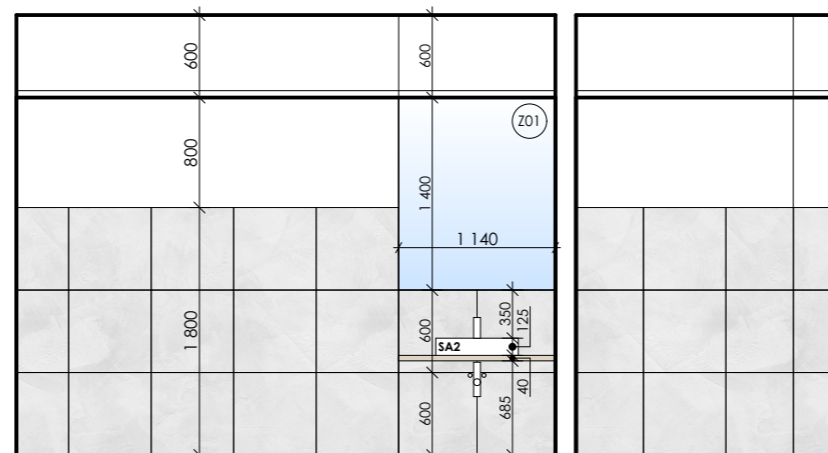
-  svislé konstrukce
-  nová podlahová krytina



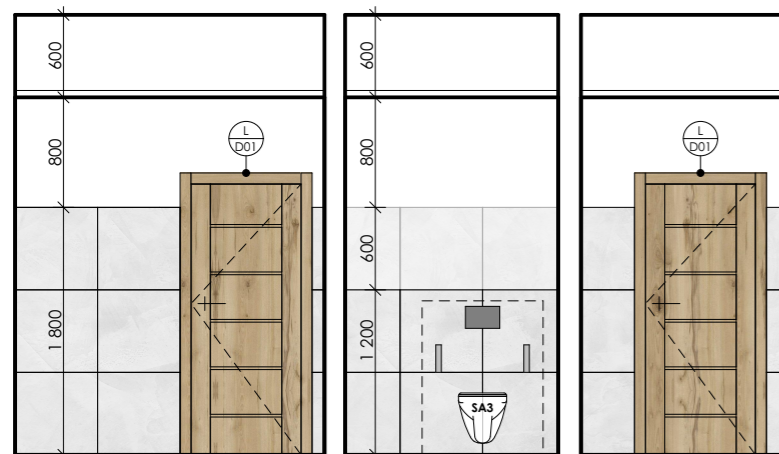
POHLED 02



POHLED 03



POHLED 01



POHLED 04

### POPIS STAVEBNÍCH ÚPRAV WC :

- v celém prostoru budou demontovány stávající keramické obklady do výšky 1 800 mm
- po demontáži obkladů bude nově vyspraven povrch stěn pro obložení novými obklady 598 x 10 mm
- horní hrana obkladů, svislé rohy a ostění budou ukončeny nerezovou L rohovou lištou
- v prostoru bude nová podlahová krytina ( lepený vinyl ) - vybourání stávající dlažby a srovnání povrchu nivel. stěrkou
- výměna stávající sanity - nové WC, umyvadla, pisoáry a pro každé WC i předstěnový rámový systém s tlačítkem
- v celém prostoru WC bude snížený podhled z SDK ( desky do vlhka - typu Green ), výška 2 600 mm
- prostor bude nově vybaven hygienickými pomůckami - dávkovač mýdla, držák toaletního papíru, ručníků
- stropy a stěny bez obložení budou opatřeny novým malířským nátěrem ( škrábání stěn, penetrace a nátěr 2 x bílá barva )
- v prostoru budou nově vyměněny otvorové prvky - vnitřní dveře s obložkovou zárubní a okenní výplně ( plast a izol. dvoj. sklo )

### VÝPIS PRVKŮ :

- SA1** - speciální umyvadlo 650x560x160mm, invalidní, s otvorem, bez přepadu, bílá barva
  - součástí umyvadla bude i chromový sifon a umyvadlová výpusť 5/4" Click/Clack chromová
  - součástí bude i umyvadlová baterie s lékařskou pákou 50x150x66mm, chrom
  - 1 ks
- SA2** - umyvadlo nábytkové 600x440x125mm, s přepadem a otvorem, bílá barva
  - součástí umyvadla bude i chromový sifon a umyvadlová výpusť 5/4" Click/Clack chromová
  - umyvadlová baterie 106mm, stojánková, páková, bez odtoku, chrom
  - 2 ks
- SA3** - závěsné WC 355x700mm, vodorovný odpad, prodloužené hluboké splachování, bílá barva
  - součástí bude sedátko 366x459mm, duroplast, bílá barva a bude zde oddálené ovládání
  - předstěnový modul 880x170x1120mm, pro závěsné WC a pro tělesně postižené, rámová kce
  - 1 x sklopný úchyt 813x100x250mm a 1 x pevné madlo 900x100x250mm, tvar U, nerez lesk
  - 1 ks
- SA4** - závěsné WC 365x540x400mm, Rim-Ex, bílá barva
  - součástí bude WC sedátko 367x452mm, se soft close, slim, duroplast, bílá
  - předstěnový modul 500x120x1120mm, pro závěsné WC, rámová kce
  - 3 ks
- SA5** - urinál 305x340mm, odsávací, s radarovým senzorem a integrovaným zdrojem 24V, bílá barva
  - 2 ks
- Z01** - zrcadlo 1140x1400x6mm, bude nalepeno na stěnu a zarovnáno s obkladem
  - 1 ks
- Z02** - zrcadlo 600x1400x6mm, bude nalepeno na stěnu a zarovnáno s obkladem
  - 1 ks
- Z03** - zrcadlo 1180x1400x6mm, bude nalepeno na stěnu a zarovnáno s obkladem
  - 1 ks
- E01** - dávkovač mýdla na pěnu, rozměry: 286x113x105 mm, barva : černá, materiál: ABS plast
  - u každého umyvadla bude umístěn dávkovač mýdla
  - 3 ks
- E02** - zásobník na ručníky v roli , rozměry: 372x337x203 mm, barva : černá, materiál: ABS + MABS
  - u každého umyvadla bude umístěn zásobník na ručníky
  - 3 ks
- E03** - odpadkový koš , rozměry: 629x389x289 mm, barva : černá, materiál: ABS
  - pod každým zásobníkem na ručníky bude umístěn odpadkový koš
  - 3 ks
- E04** - zásobník toaletního papíru v roli , rozměry: 269x269x159 mm, barva : černá
  - u každé WC mísy bude umístěn zásobník na toaletní papír
  - 4 ks
- E05** - zásobník na hygienické sáčky , rozměry: 140x100x36 mm, barva : černá
  - u WC mísy pro ženy bude umístěn zásobník na hygienické sáčky
  - 2 ks
- E06** - odpadkový koš na hygienické sáčky , rozměry: 360x200x167 mm, barva : černá, materiál: ABS
  - pod každým zásobníkem na sáčky bude umístěn malý odpadkový koš
  - 2 ks
- E07** - toaletní WC kartáč , rozměry: 366x96x76 mm, barva : černá/bílá, materiál: keramika/chrom
  - u každé WC mísy bude umístěn WC kartáč, který bude kotven do stěny
  - 4 ks



**P01** - keramický obklad 598 x 598 x 10 mm do výšky 1.8 mm  
dekor betonová stěrka, horní hrana a rohy budou opatřeny nerezovou L lištou

**SA4** - závěsné WC Rim-Ex  
součástí WC bude i sedátko, předstěnový modul a ovládací tlačítko

vynilová heterogenní akustická podlaha tl. 3.35 mm - dřevodekor  
lepený vynil v roli š. 2.0 m, ukončení pod keramický obkladem

**D03** - standardní jednokřídlé dveře plné 70 L/P s obložkovou zárubní  
dekor dub, kování klíka černá, WC zámek, kryčka paníů PL černá

**D01** - standardní jednokřídlé dveře plné 80 L/P s obložkovou zárubní  
dekor dub, kování klíka černá, DOZ zámek, kryčka paníů PL černá



**D03** - standardní jednokřídlé dveře plné 70 L/P s obložkovou zárubní  
dekor dub, kování klíka černá, WC zámek, kryčka paníů PL černá

**SA4** - závěsné WC Rim-Ex  
součástí WC bude i sedátko, předstěnový modul a ovládací tlačítko

**P01** - keramický obklad 598 x 598 x 10 mm do výšky 1.8 mm  
dekor betonová stěrka, horní hrana a rohy budou opatřeny nerezovou L lištou

vynilová heterogenní akustická podlaha tl. 3.35 mm - dřevodekor  
lepený vynil v roli š. 2.0 m, ukončení pod keramický obkladem

**O02** - vnější plastové okno s izolačním trojsklem  
polodekor - EXT. dřevodekor, INT bílá barva

## návrh interiéru

**T01**



**POPIS :**

- odpočinkové křeslo se sedadlem i opěradlem čalouněným, provedení dřeviny buk, odstín ref. Honey
- potahová látka referenční látka Jet Bioactive ( šedý odstín ), nehořlavost BS5852 – Crib 5, vysoká ořezuvzdornost
- sedadlovou podsestavu tvoří sedadlový přední díl, sed. boční díl, prادلouž. přední noha a zadní noha a sedadlová překližka
- loketníky jsou v zadní části opěradla spojeny loketníkovým obloukem, k nohám jsou připevněny na kolíky a k opěradlové překližce
- opěradlová překližka tl. 9mm je připevněna k zadnímu sedadlovému dílu přes opěradlový náklížek
- rozměry : celková výška 101 cm, šířka 64,5 cm, hloubka 69 cm, výška sedadla s čal. 48 cm  
šířka sedadla 52 cm, hloubka sedadla 49 cm, výška loketníku 67,3 cm, hmotnost výrobku 16,8 kg

- 2 ks  
- pozn. : záruka na mobiliář 5 let



referenční obrázek



referenční barevnost

**T02**



**POPIS :**

- odpočinková sedací souprava se sedadlem i opěradlem čalouněným, provedení dřeviny buk, odstín ref. Honey
- potahová látka referenční látka Jet Bioactive ( šedý odstín ), nehořlavost BS5852 – Crib 5, vysoká ořezuvzdornost
- sedadlovou podsestavu tvoří sedadlový přední díl, sed. boční díl, prادلouž. přední noha a zadní noha a sedadlová překližka
- loketníky jsou v zadní části opěradla spojeny loketníkovým obloukem, k nohám jsou připevněny na kolíky a k opěradlové překližce
- opěradlová překližka tl. 9mm je připevněna k zadnímu sedadlovému dílu přes opěradlový náklížek
- rozměry : celková výška 101 cm, šířka 180 cm, hloubka 71 cm, výška sedadla s čal. 48 cm  
šířka sedadla 168 cm, hloubka sedadla 49 cm, výška loketníku 67,3 cm, hmotnost výrobku 39 kg

- 2 ks  
- pozn. : záruka na mobiliář 5 let



referenční obrázek



referenční barevnost

**T03**



**POPIS :**

- židlové křeslo bukové s čalouněným sedadlem a opěradlem, stohovatelné

**- konstrukce :** sed. podsestavu tvoří sed. přední díl, 2x sed. boční díl, sedadlový zadní díl, ty jsou spojeny na kolíky, k nim jsou připevněny pomocí kolíků přední nohy a zadní nohy jsou připevněny k bočnímu dílu na čep a dlab a k opěradlové desce pomocí vrtů. Loketníky jsou v zadní části opěradla spojeny loketníkovým obloukem, k nohám je loketník připevněn na kolíky. Na sedadlovou překližku tl.9mm je nalepen molitan H5078 tl.2cm. Potahový čalounický návlak je navlečen na překližku a přisponkován ze spodní strany do polodrážky. Očalouněné sedadlo je připevněno ke kostře přes šrouby a narážecí matice. Na opěradlovou překližku tl.5mm je nalepen molitan N 2538 tl. 2cm a k němu přilepen ušitý potah z čalounické látky , který se přisponkuje ze spodní strany překližky. K opěradlové desce (překližce tl. 7mm) je očalouněná překližka připevněna přes šrouby a přilepeno čalounění - referenční látka : Silvertex a Silvertex C5

**- čalounění :** na sedadlovou překližku tl.9mm je nalepen molitan H5078 tl.2cm. Potahový čalounický návlak je navlečen na překližku a přisponkován ze spodní strany do polodrážky. Očalouněné sedadlo je připevněno ke kostře přes šrouby a narážecí matice. Na opěradlovou překližku tl.5mm je nalepen molitan N 2538 tl. 2cm a k němu přilepen ušitý potah z čalounické látky , který se přisponkuje ze spodní strany překližky. K opěradlové desce (překližce tl. 7mm) je očalouněná překližka připevněna přes šrouby a přilepeno čalounění - referenční látka : Silvertex a Silvertex C5

**- rozměry a vyobrazení výrobku :** celková výška 81 cm, výška sedadla s čal. 47 cm  
šířka křesla max. 56 cm, hloubka křesla max. 53,4 cm  
šířka sedadla 44,5 cm, hloubka sedadla 42,5 cm  
výška loketníku 67 cm  
hmotnost výrobku 7 kg  
nosnost výrobku 130 kg

**- barevnost :** šedá - NCS S3500-N / referenční látka Silvertex 4011 ( šedá )  
bílá - RAL 9016 / referenční látka Silvertex 4011 ( šedá )  
modrá - NCS S3030-B10G / ref. látka Silvertex 3001 ( modrá )  
růžová - NCS S3020-Y90R / ref. látka Silvertex 2098 ( růžová )

8 ks ( kombinace šedé )  
6 ks ( bílá kce, šedé čalounění )  
3 ks ( kombinace růžové )  
3 ks ( kombinace modré )

celkem : **20 ks**

**Pozn. :** referenční látka Silvertex - antibakteriální koženka s textilním charakterem, 100% vinyl, podlep 100% polyester vysoká světlostálost, elastická a pružná, vysoká ořezuvzdornost 300 000 MD, antimikrobiální úprava SILVERGUARD  
Silvertex C5 - antibakteriální koženka s textilním charakterem, 100% vinyl, podlep 100% bavlna splňuje anglickou normu na nehořlavost BS5852 – Crib 5 vysoká světlostálost, elastická a pružná, vysoká ořezuvzdornost 100 000 MD antimikrobiální úprava SILVERGUARD.  
- záruka na mobiliář 5 let





šedá - NCS S3500-N referenční látka Silvertex 4011 ( šedá )

bílá - RAL 9016 referenční látka Silvertex 4011 ( šedá )

růžová NCS S3020-Y90R referenční látka Silvertex 2098 ( růžová )

modrá NCS S3030-B10G referenční látka Silvertex 3001 ( modrá )

## návrh interiéru

**T04**

**POPIS :**

- bukový stůl v provedení odstínu Honey, 4 zaoblené nohy a hrany stolu. Konstrukce bez lubů pro zasunutí křesla či vozíku
- stolový plát MDF tl. 34 mm - dýha + HPL(vysokotlaké lamino) pro náročnou zátěž a odolné proti opotřebení
- nohy bukový masiv

- stůl se skládá ze stolového plátu, ke kterému jsou připevněny 4 nohy. V rozích plátu jsou připevněny upínací plechy do kterých jsou nohy přišroubovány

- stůl je bez tzv. lubu pro možnost zasunutí invalidního vozíku.

- rozměry : celková výška 75 cm, rozměr stol. plátu 85x 139 cm, váha 38,5 kg

- 6 ks  
- pozn. : záruka na mobiliář 5 let




referenční obrázek



referenční barevnost

**T06**

**POPIS :**

- bukový stůl v barevném provedení, 3 zaoblené nohy a zkosená jedna hrana stolu
- stolový plát masiv tl. 20 mm ( buk )
- nohy bukový masiv
- barevnost : šedá NCS S3500 - N
- stůl se skládá ze stolového plátu se zkosenou hranou, ke kterému jsou připevněny 3 nohy ( šroubováno )

- rozměry : celková výška 35 cm, rozměr stol. plátu ø80 cm, výška po lub stolu 28 cm, váha 9 kg

- 1 ks  
- pozn. : záruka na mobiliář 5 let




referenční obrázek



šedá - NCS S3500-N

**T05**

**POPIS :**

- bukový stůl v barevném provedení, 3 zaoblené nohy a zkosená jedna hrana stolu
- stolový plát masiv tl. 20 mm ( buk )
- nohy bukový masiv
- barevnost : RAL 9016

- stůl se skládá ze stolového plátu se zkosenou hranou, ke kterému jsou připevněny 3 nohy ( šroubováno )

- rozměry : celková výška 42,5 cm, rozměr stol. plátu ø60 cm, výška po lub stolu 35,5 cm, váha 5,8 kg

- 2 ks  
- pozn. : záruka na mobiliář 5 let




referenční obrázek



bílá - RAL 9016

**T06**

**POPIS :**

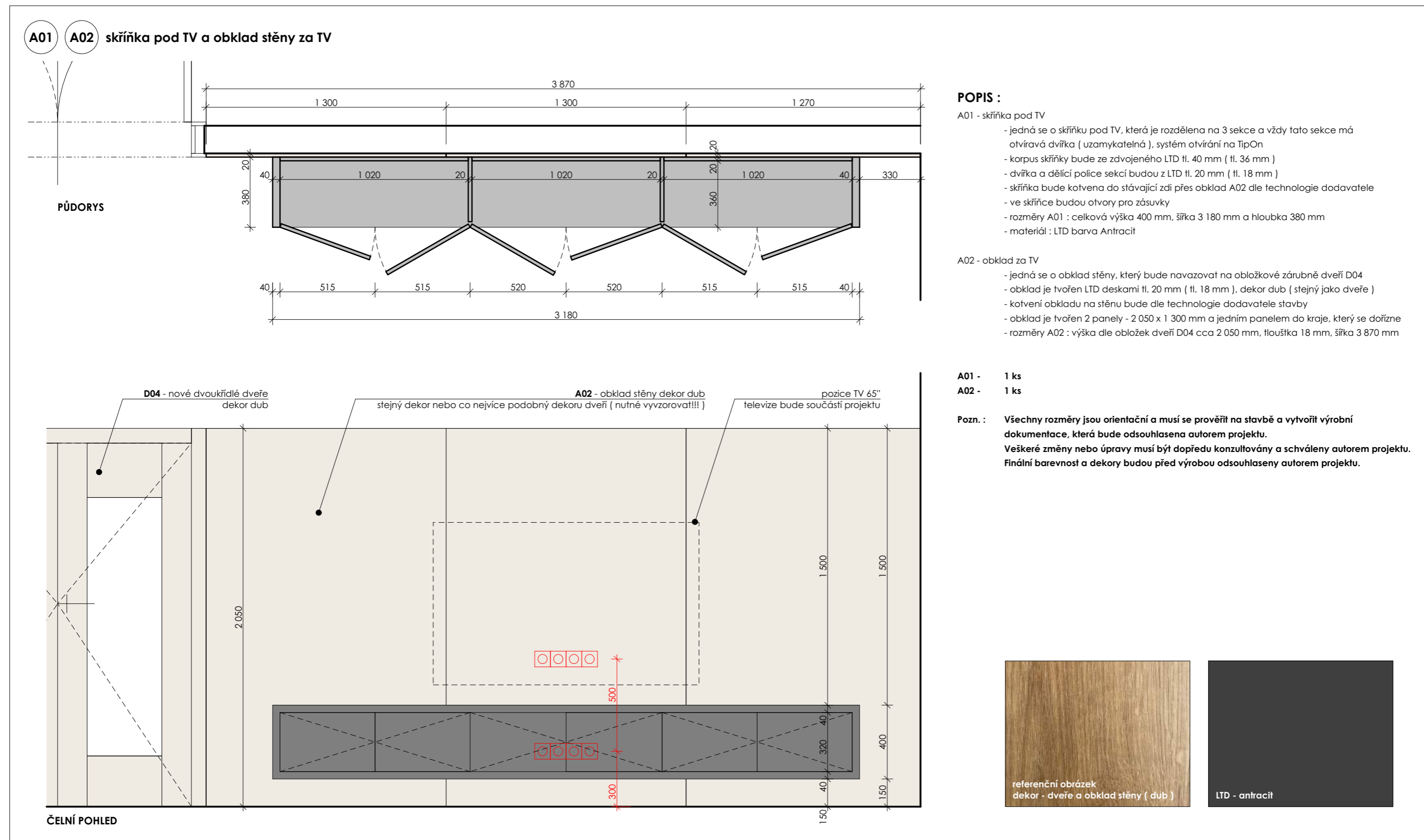
- dubový věšák tvořený 3 tyčemi spojenými a přeplátovanými do kříže
- dubový masiv
- barevnost : dub přírodní olejovaný
- kotveno na stěnu dle technického manuálu ( hmoždinka a šroub )

- rozměry : celková výška 25 cm, celková šířka 22,5 cm, hloubka od stěny 9,5 cm, váha 0,3 kg nosnost 5 kg

- 5 ks  
- pozn. : záruka na mobiliář 5 let




referenční obrázek



**POPIS :**

**A01 - skříňka pod TV**

- jedná se o skříňku pod TV, která je rozdělena na 3 sekce a vždy tato sekce má otevíravá dvířka ( uzamykatelná ), systém otvírání na TipOn
- korpus skříňky bude ze zdvojeného LTD tl. 40 mm ( tl. 36 mm )
- dvířka a dělicí policek budou z LTD tl. 20 mm ( tl. 18 mm )
- skříňka bude kotvena do stávající zdi přes obklad A02 dle technologie dodavatele
- ve skříňce budou otvory pro zásuvky
- rozměry A01 : celková výška 400 mm, šířka 3 180 mm a hloubka 380 mm
- materiál : LTD barva Antracit

**A02 - obklad za TV**

- jedná se o obklad stěny, který bude navazovat na obložkové zárubně dveří D04
- obklad je tvořen LTD deskami tl. 20 mm ( tl. 18 mm ), dekor dub ( stejný jako dveře )
- kotvení obkladu na stěnu bude dle technologie dodavatele stavby
- obklad je tvořen 2 panely - 2 050 x 1 300 mm a jedním panelem do kraje, který se dořízne
- rozměry A02 : výška dle obložek dveří D04 cca 2 050 mm, tloušťka 18 mm, šířka 3 870 mm

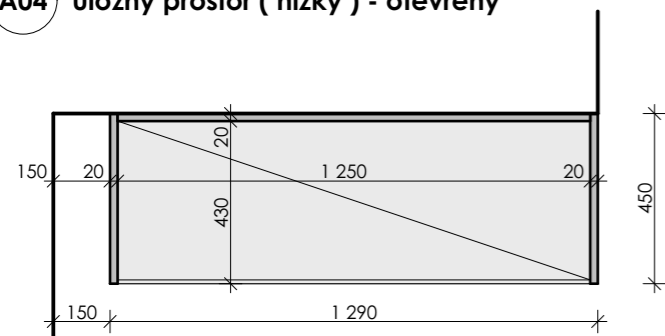
- A01 - 1 ks**
- A02 - 1 ks**

**Pozn. :** **Všechny rozměry jsou orientační a musí se prověřit na stavbě a vytvořit výrobní dokumentace, která bude odsouhlasena autorem projektu. Veškeré změny nebo úpravy musí být dopředu konzultovány a schváleny autorem projektu. Finální barevnost a dekory budou před výrobou odsouhlaseny autorem projektu.**

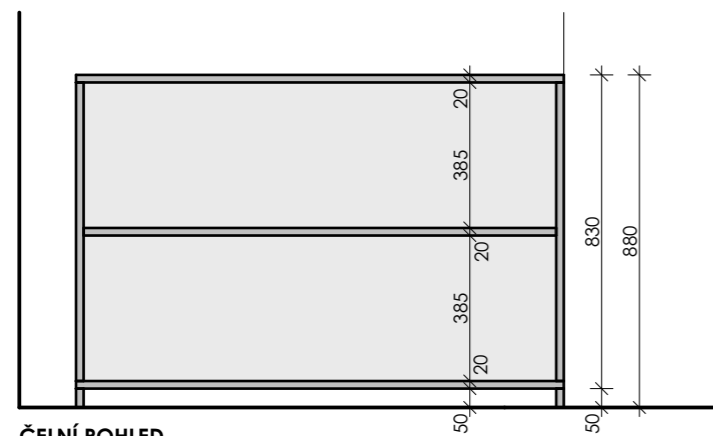




## A04 úložný prostor ( nízký ) - otevřený



PŮDORYS



ČELNÍ POHLED

### POPIS :

A04 - úložná skříňka nízká, otevřená

- jedná se o skříňku k pilíři, která má sloužit jako úložný prostor k dané zóně
- skříňka bude otevřená bez dvířek a slouží jako příruční knihovna/regál
- korpus skříňky bude z LTD tl. 20 mm ( tl. 18 mm )
- skříňka bude samostojná a bude mít sokl o výšce 50 mm
- ve skříňce bude výškově stavitelná police
- rozměry : celková výška 880 mm, šířka 1 290 mm a hloubka 450 mm
- materiál : LTD barva Antracit

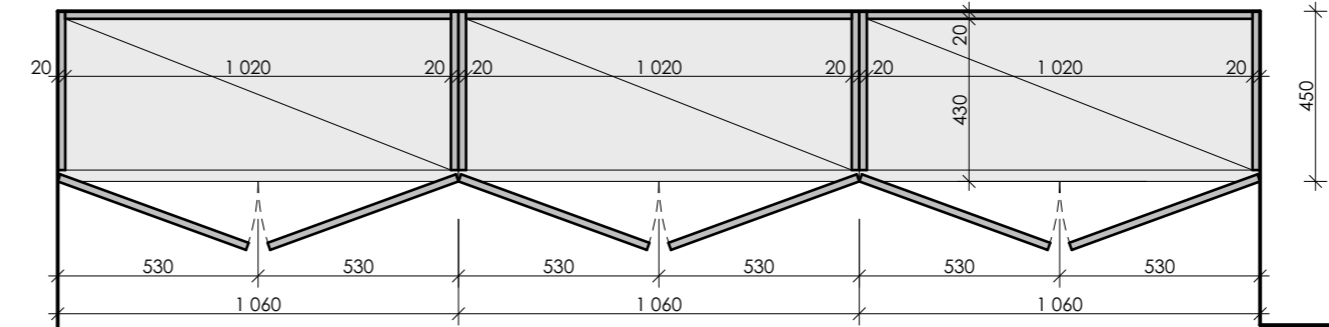
A04 - 1 ks

Pozn. : Všechny rozměry jsou orientační a musí se prověřit na stavbě a vytvořit výrobní dokumentace, která bude odsouhlasena autorem projektu.  
Veškeré změny nebo úpravy musí být dopředu konzultovány a schváleny autorem projektu.  
Finální barevnost a dekory budou před výrobou odsouhlaseny autorem projektu.

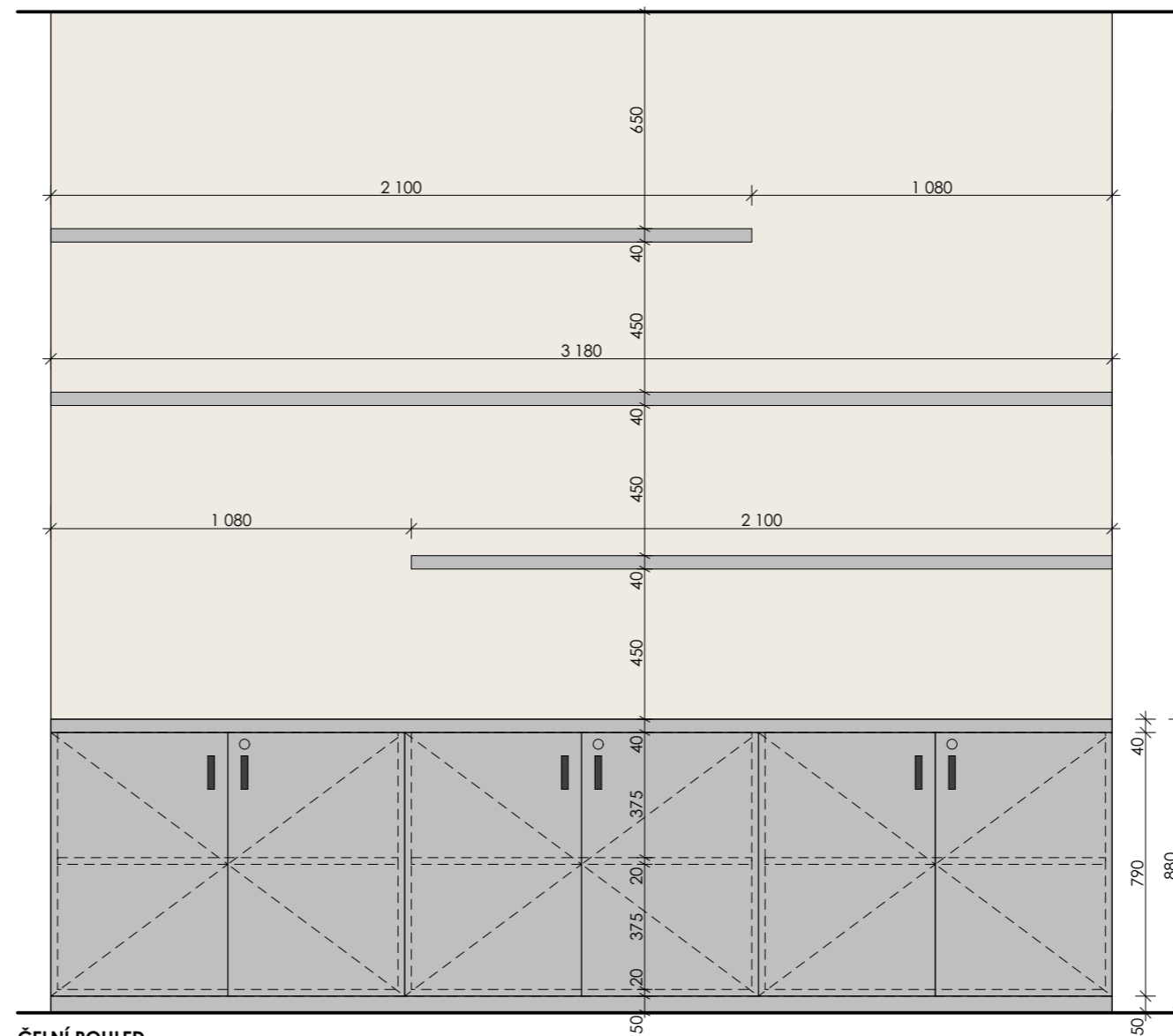
LTD - antracit

## A05 knihovna

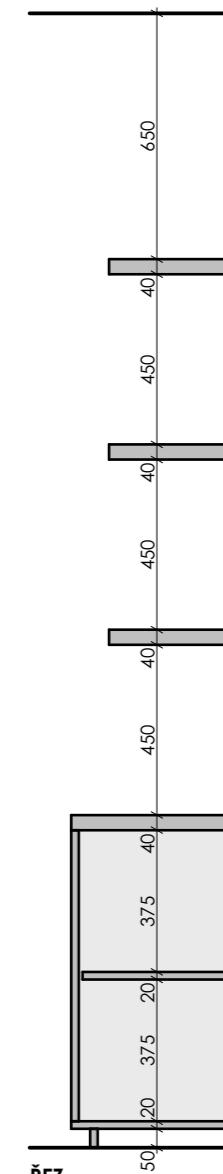
Všechny rozměry jsou orientační a musí se prověřit na stavbě a vytvořit výrobní dokumentace, která bude odsouhlasena autorem projektu.  
Veškeré změny nebo úpravy musí být dopředu konzultovány a schváleny autorem projektu. Finální barevnost a dekory budou před výrobou odsouhlaseny autorem projektu.



PŮDORYS



ČELNÍ POHLED



ŘEZ



LTD - antracit

### POPIS :

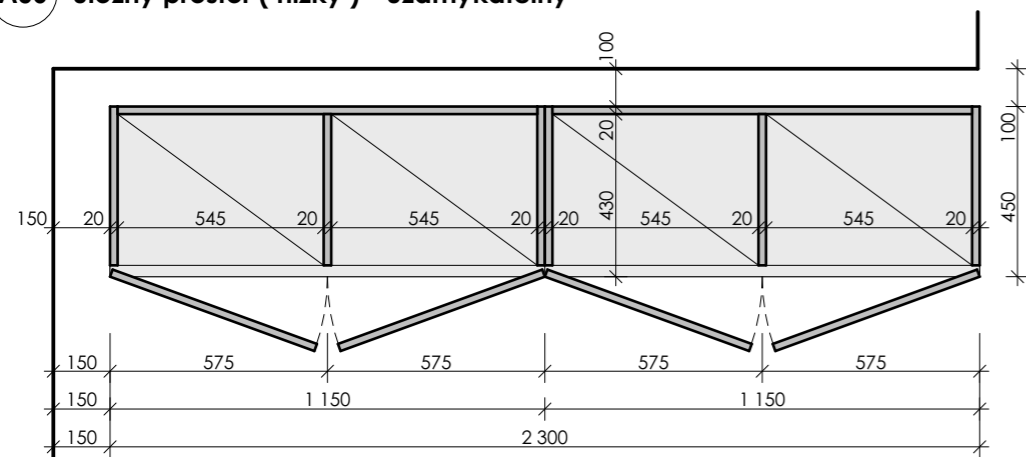
- A05 - knihovna s úložným prostorem ( uzamykatelem ) a policemi
- jedná se o nízkou skříňku do míčky, která má sloužit jako úložný prostor a z tohoto důvodu bude skříňka uzamykatelem
  - otevírá dvířka ( uzamykatelem ), systém otevírání pomocí černého madla
  - korpus skříňky bude z LTD tl. 20 mm ( tl. 18 mm ), dvířka a police budou z LTD tl. 20 mm ( tl. 18 mm ), horní krycí deska tl.40 mm
  - skříňka bude samostojná a bude mít sokl o výšce 50 mm, ve skříňce bude vždy výškově stavitelná police
  - rozměry skříňky : celková výška 880 mm, šířka 3 180 mm a hloubka 450 mm
  - materiál : LTD barva Antracit

A05 -

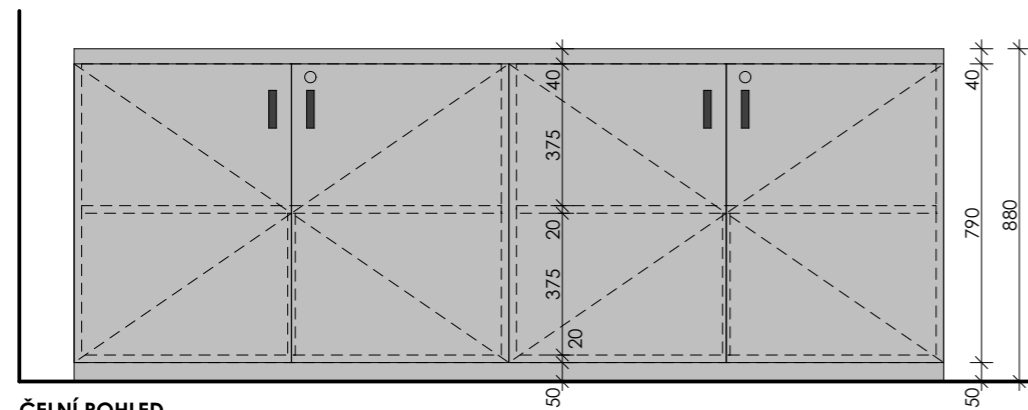
1 ks ( skříňky ) + 2 ks police tl. 40 mm a délky 2 100 mm + 1ks police tl. 40 mm a délky 3 180 mm



## A06 úložný prostor ( nízký ) - uzamykatelný



### PŮDORYS



### ČELNÍ POHLED

### POPIS :

A06 - úložná skříňka nízká, uzamykatelná

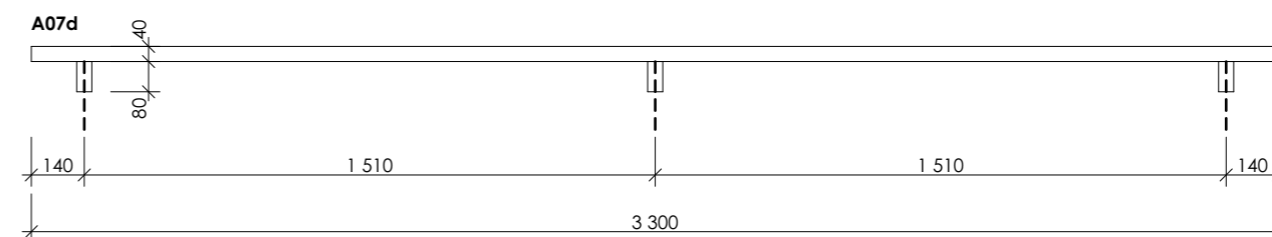
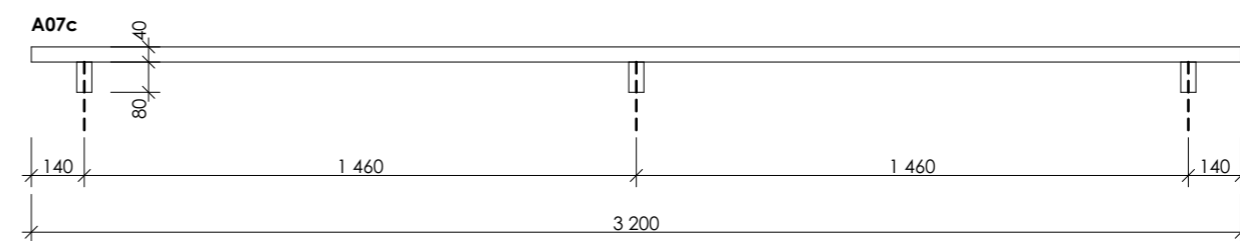
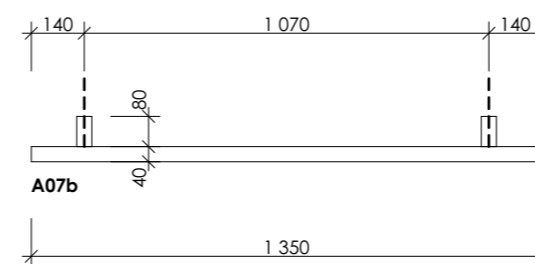
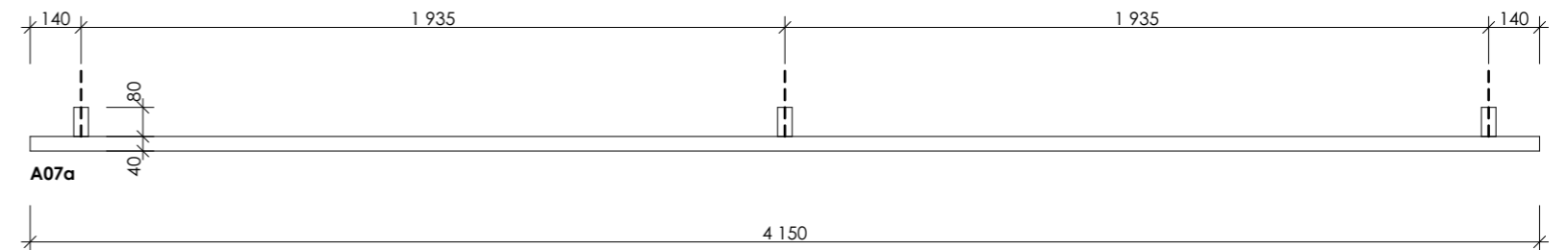
- jedná se o skříňku, která má sloužit jako úložný prostor k daným zónám, z tohoto důvodu bude skříňka uzamykatelná
- otvírá dvířka ( uzamykatelná ), systém otvírání pomocí černého madla
- korpus skříňky bude z LTD tl. 20 mm ( tl. 18 mm ), horní krycí deska tl. 40 mm
- dvířka a police budou z LTD tl. 20 mm ( tl. 18 mm )
- skříňka bude samostatná a bude mít sokl o výšce 50 mm
- ve skříňce bude vždy výškově stavitelná police
- rozměry : celková výška 880 mm, šířka 2 300 mm a hloubka 450 mm
- materiál : LTD barva Antracit

A06 - 1 ks

**Pozn. :** Všechny rozměry jsou orientační a musí se prověřit na stavbě a vytvořit výrobní dokumentace, která bude odsouhlasena autorem projektu.  
Veškeré změny nebo úpravy musí být dopředu konzultovány a schváleny autorem projektu.  
Finální barevnost a dekory budou před výrobou odsouhlaseny autorem projektu.

LTD - antracit

## A07 madla na stěnu



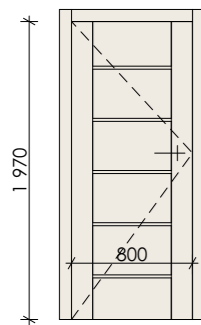
**Pozn. :** Všechny rozměry jsou orientační a musí se prověřit na stavbě a vytvořit výrobní dokumentace, která bude odsouhlasena autorem projektu.  
Veškeré změny nebo úpravy musí být dopředu konzultovány a schváleny autorem projektu.  
Finální barevnost a dekory budou před výrobou odsouhlaseny autorem projektu.

### POPIS :

A07 - madla na stěnu

- jedná se o nové madlo z důvodu přidržení seniorů a také proti poničení zdí různými vozíky a pomůckami
- madla budou vytvořena z ocelového jaklu 80x40x2 mm, který bude mít kotvicí trny z jaklu 40 x 2 mm a vždy pomocí dvou vrutů kotven do zdiva
- rozměry : délka A07a - 4 150 mm, váha 15,355 kg  
délka A07b - 1 350 mm, váha 4,995 kg  
délka A07c - 3 200 mm, váha 11,84 kg  
délka A07d - 3 300 mm, váha 12,21 kg
- materiál : ocelový jakl 80x40x2 mm a 40x2 mm, barva Antracit

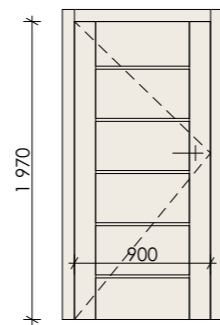
A07 - A07a - 1 ks, A07b - 1 ks, A07c - 1 ks, A07d - 1 ks



**POPIS :**

- standardní jednokřídlé dveře plné 80 L/P s obložkovou zárubní
- dekor : lamino dub enok, zámek DOZ, plná výplň křídla
- obložk. zárubeň ( zaklapávací límeč š. 80 mm ) 80 L/P
- dekor : lamino dub enok, tl. stěny do 16 - 18 cm
- kování rozetové černá mat klika/klika; DOZ ( hranatý otvor pro klíč )
- krytka pantů PL černá ( pár )
- **2 ks levé, 2 ks pravé**

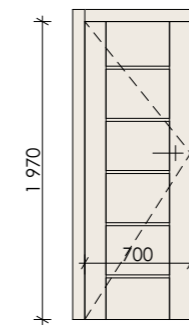
D01



**POPIS :**

- standardní jednokřídlé dveře plné 90 L s obložkovou zárubní
- dekor : lamino dub enok, zámek WC, plná výplň křídla
- obložk. zárubeň ( zaklapávací límeč š. 80 mm ) 90 L
- dekor : lamino dub enok, tl. stěny do 16 - 18 cm
- kování rozetové černá mat klika/klika; WC zámek ( hranatý otvor pro klíč )
- krytka pantů PL černá ( pár )
- **1 ks levé**

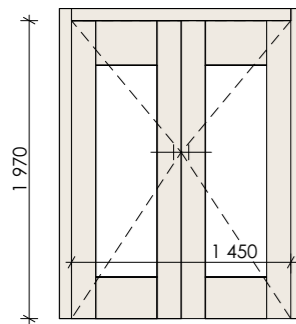
D02



**POPIS :**

- standardní jednokřídlé dveře plné 70 L/P s obložkovou zárubní
- dekor : lamino dub enok, zámek WC, plná výplň křídla
- obložk. zárubeň ( zaklapávací límeč š. 80 mm ) 70 L
- dekor : lamino dub enok, tl. stěny do 16 - 18 cm
- kování rozetové černá mat klika/klika; WC zámek ( hranatý otvor pro klíč )
- krytka pantů PL černá ( pár )
- **2 ks levé, 1 ks pravé**

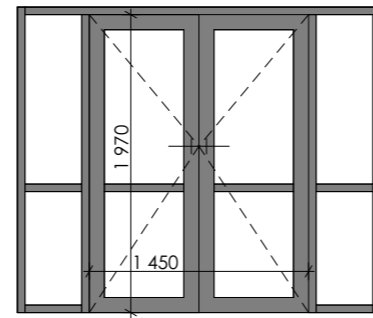
D03



**POPIS :**

- standardní dvoukřídlé dveře prosklené 145 s obložkovou zárubní
- dekor : lamino dub enok, zámek FAB, prosklená výplň - mléčné sklo
- obložk. zárubeň ( zaklapávací límeč š. 80 mm ) 145
- dekor : lamino dub enok, tl. stěny do 16 - 18 cm
- kování rozetové černá mat klika/klika; FAB zámek ( hranatý otvor pro klíč )
- krytka pantů PL černá ( pár )
- **1 ks**

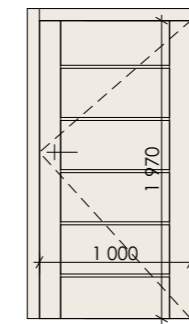
L+P  
D04



**POPIS :**

- sestava dvoukřídlých dveří s bočními světlíky DP3 EI30
- hliníkové profily ( studené ), barva antracit, zámek FAB
- hliníkové prosklené dveře s rámovou zárubní
- kování rozetové černá mat klika/klika; FAB zámek ( hranatý otvor pro klíč )
- krytka pantů PL černá ( pár )
- **1 ks**

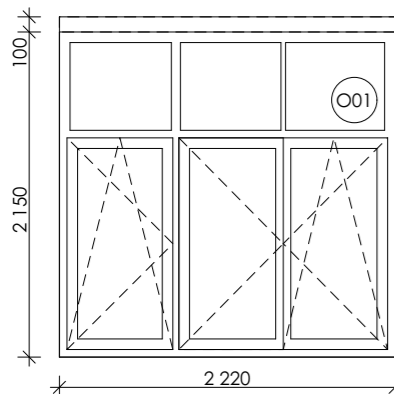
L+P  
D05



**POPIS :**

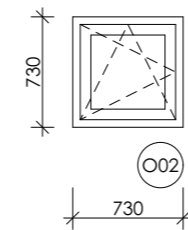
- standardní jednokřídlé dveře plné 100 L s obložkovou zárubní
- dekor : lamino dub enok, zámek FAB, plná výplň křídla
- obložk. zárubeň ( zaklapávací límeč š. 80 mm ) 70 L
- dekor : lamino dub enok, tl. stěny do 16 - 18 cm
- kování rozetové černá mat klika/klika; FAB zámek ( hranatý otvor pro klíč )
- krytka pantů PL černá ( pár )
- **1 ks levé**

D06



**POPIS :**

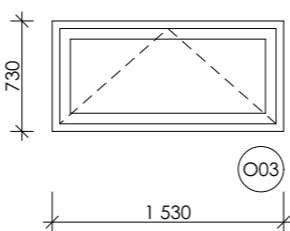
- vnější plastové okno - otvíravé a sklopné
- materiál : rám ze 6komor. plast. profilů tl. 76 mm, barva polodekor
- dvoustupňový těsnící systém s možností mikroventilace
- celoodvodové seřiditelné kování, sklápěcí a otvírací
- barevnost : exteriér tmavě hnědá barva, interiéru bílá barva
- izolační trojsklo 4 - 16 - 4 - 16 - 4
- Uw = 0,79W/m2K
- okno je členěno dle stávajících oken a výrobce musí dodržet nebo se přiblížit stávajícímu členění
- součástí bude horní rozšiřující profil
- **3 ks**



**POPIS :**

- vnější plastové okno - otvíravé a sklopné
- materiál : rám ze 6komor. plast. profilů tl. 76 mm, barva polodekor
- dvoustupňový těsnící systém s možností mikroventilace
- celoodvodové seřiditelné kování, sklápěcí a otvírací
- barevnost : exteriér tmavě hnědá barva, interiéru bílá barva
- izolační trojsklo 4 - 16 - 4 - 16 - 4
- Uw = 0,79W/m2K
- **2 ks**

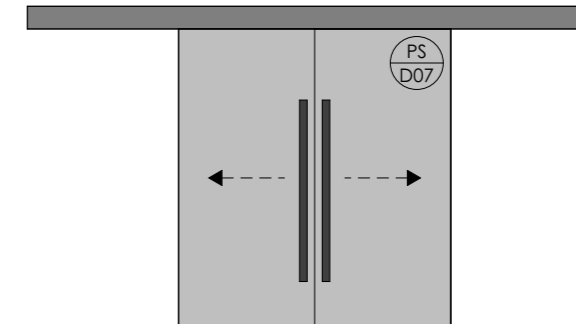
O02



**POPIS :**

- vnější plastové okno - sklopné
- materiál : rám ze 6komor. plast. profilů tl. 76 mm, barva polodekor
- dvoustupňový těsnící systém s možností mikroventilace
- celoodvodové seřiditelné kování, sklápěcí
- barevnost : exteriér tmavě hnědá barva, interiéru bílá barva
- izolační trojsklo 4 - 16 - 4 - 16 - 4
- Uw = 0,79W/m2K
- **1 ks**

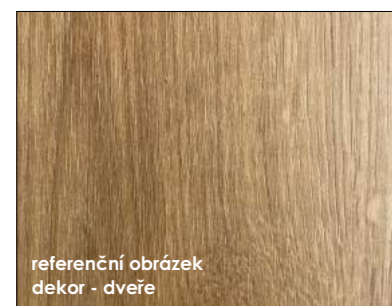
O03

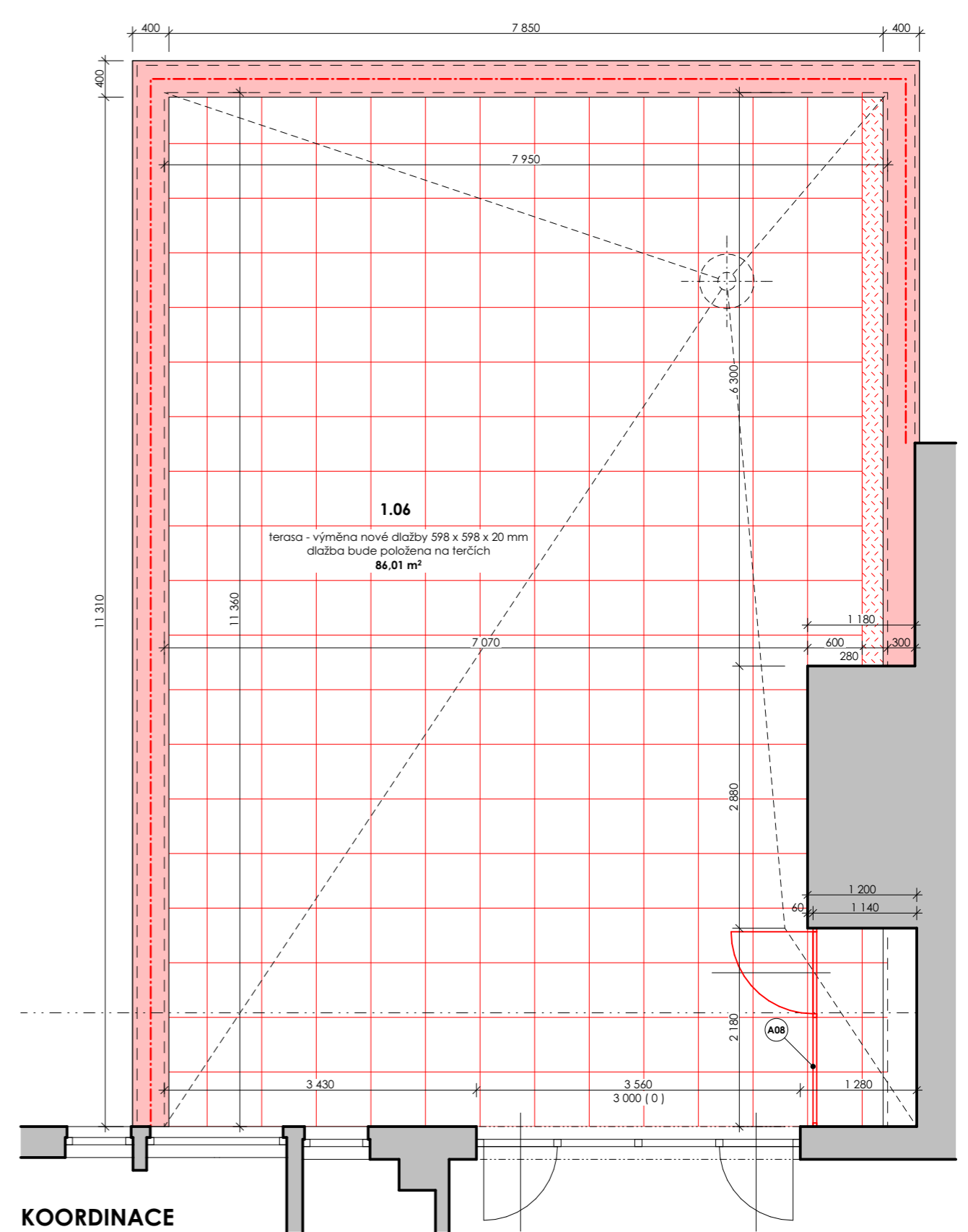
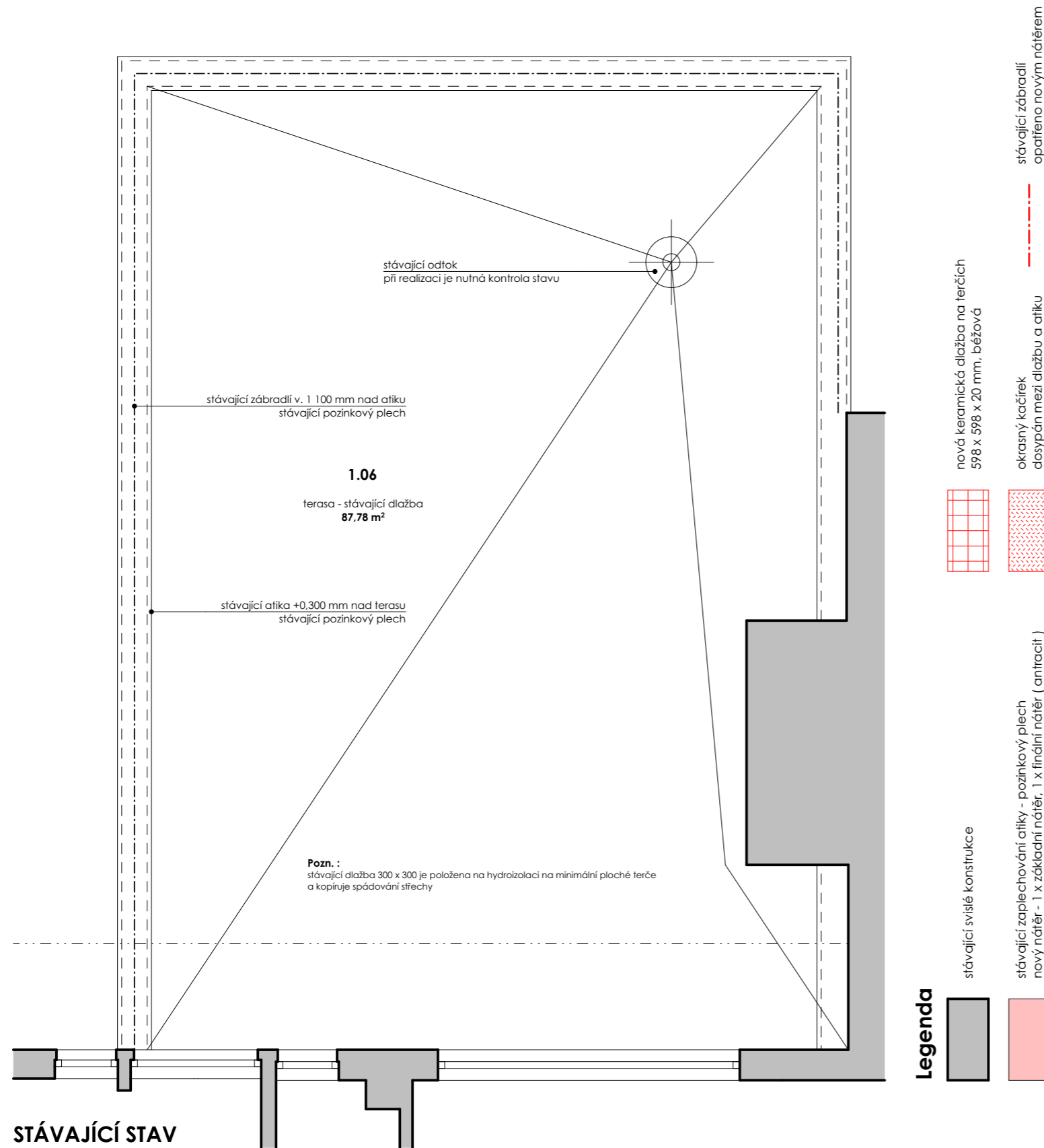


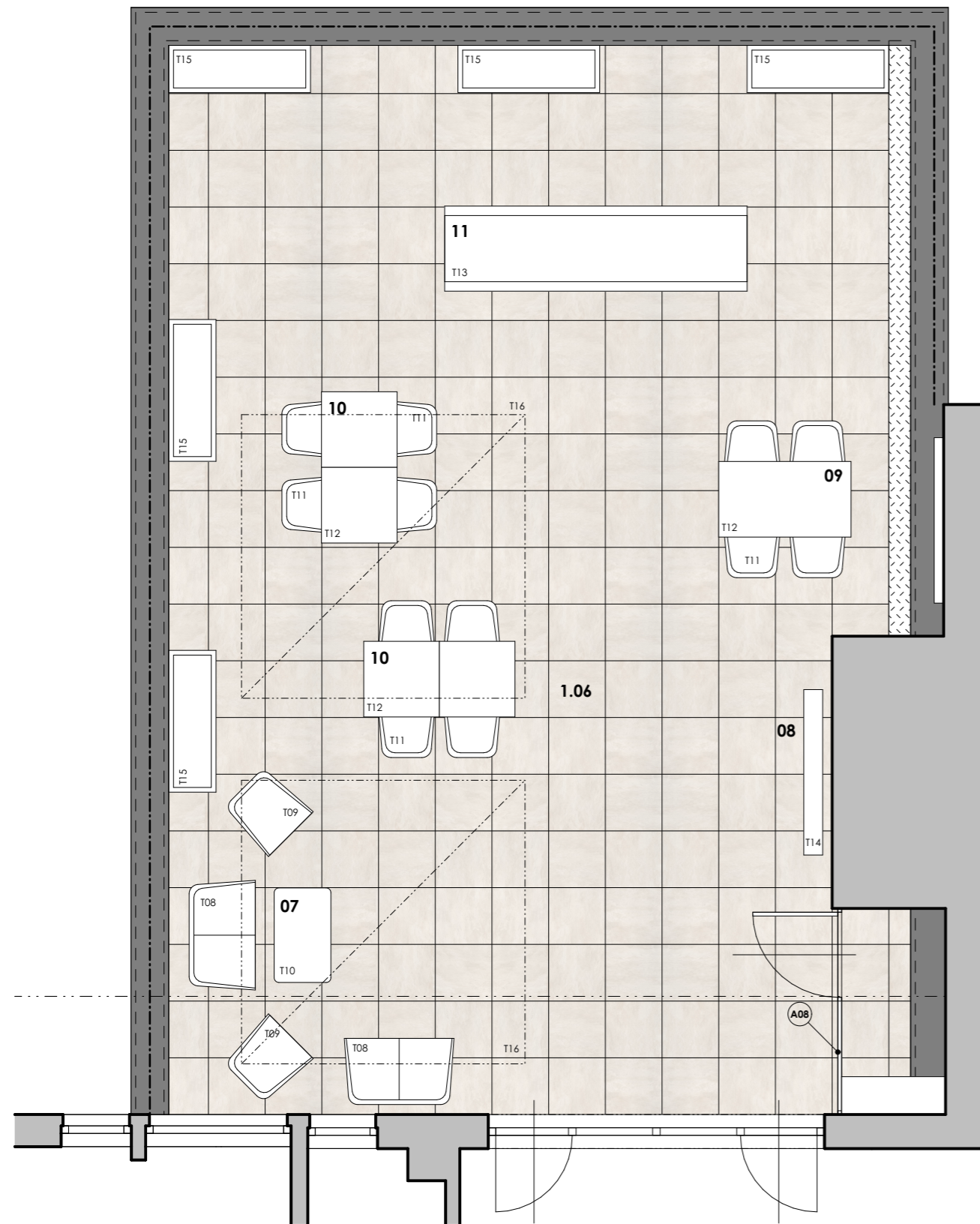
**POPIS :**

- posuvné dvoukřídlé dveře plné 180 s obložkovou zárubní
- dekor : šedá barva
- obložk. zárubeň slepá ( zaklapávací límeč š. 80 mm ) 180
- dekor : šedá barva, tl. stěny do 16 - 18 cm
- vodící garnýž pro dvoukřídlé dveře, spodní vodící drážka
- neuzamykatelné, kovové madlo ( černé )
- **1 ks levé**

PS  
D07







### Popis zónování

- 07** - odpočinek / relax / četba knih v křeslech a sedací soupravě
- 08** - hmatová a zvuková činnost ( zvonkohra, atd... )
- 09** - vjemová činnost a hry ( na stěně bude panel pro rozpoznávání barev a tvarů )
- 10** - pracovní činnost ( zahradničení, kreativní tvorba - vázání věnců, kytek, atd... )
- 11** - pohybová činnost ( aktivní walking a koordinace pohyby )

### ATYPICKÝ NÁBYTEK

- (A08) dveře a zástěna na pracovní pomůcky, atd. - viz.výkres č. 27

### Legenda

- stávající svislé konstrukce
- stávající zaplechování atiky - pozinkový plech  
nový nátěr - 1 x základní nátěr, 1 x finální nátěr ( antracit )
- nově navržený mobiliář

### TYPOVÝ NÁBYTEK

- (T08) odpočinková sedací souprava - viz.výkres č. 25
- (T09) odpočinkové křeslo - viz.výkres č. 25
- (T10) konferenční stůl - viz.výkres č. 25
- (T11) venkovní židle - viz.výkres č. 25
- (T12) venkovní stůl - viz.výkres č. 25
- (T13) pohybový trenážér - viz.výkres č. 26
- (T14) zvuková a hmatová pomůcka - viz.výkres č. 26
- (T15) venkovní květináč - viz.výkres č. 26
- (T16) venkovní deštník 3 x 3 m - viz.výkres č. 26

- nová keramická dlažba na terčích  
598 x 598 x 20 mm, béžová
- okrasný kačírek  
dosypán mezi dlažbu a atiku
- stávající zábradlí  
opatřeno novým nátěrem



## návrh interiéru

**T08**



**POPIS :**

- odpočinková lavice vyrobená z celoprobarvené pryskyřice se skelnými vlákny
- lavice bude obsahovat i čalouněný podsedák
- lavice je vyrobena z pryskyřice, vystužená skelnými vlákny
- je opatřena protiskluzovými nohama a je stohovatelná
- lavice má dekorativní výplet, lehce zaoblené tvary
- rozměry : celková výška 86 cm, šířka 116 cm, hloubka 70 cm, výška sedadla s čal. 48 cm, výška sedadla bez čalounění 42 cm, výška loketníku 67,3 cm, hmotnost výrobku 8,9 kg

- 2 ks



referenční obrázek



referenční barevnost  
zemitá barva lavice + modrý podsedák

**T11**



**POPIS :**

- venkovní židle vyrobená z celoprobarvené pryskyřice se skelnými vlákny
- židle nebude obsahovat čalouněný podsedák
- židle je vyrobena z pryskyřice, vystužená skelnými vlákny
- je opatřena protiskluzovými nohama a je stohovatelná
- židle má dekorativní výplet, lehce zaoblené tvary
- rozměry : celková výška 80 cm, šířka 60,5 cm, hloubka 58,5 cm, výška sedadla 46,5 cm, výška loketníku 69 cm, hmotnost výrobku 3,9 kg

- 12 ks



referenční obrázek



referenční barevnost  
zemitá barva

**T09**



**POPIS :**

- odpočinkové křeslo vyrobené z celoprobarvené pryskyřice se skelnými vlákny
- křeslo bude obsahovat i čalouněný podsedák
- křeslo je vyrobeno z pryskyřice, vystužená skelnými vlákny
- je opatřeno protiskluzovými nohama a je stohovatelné
- křeslo má dekorativní výplet, lehce zaoblené tvary
- rozměry : celková výška 86,5 cm, šířka 67 cm, hloubka 71 cm, výška sedadla s čal. 47,5 cm, výška sedadla bez čalounění 41,5 cm, výška loketníku 68 cm, hmotnost výrobku 4,9 kg

- 2 ks



referenční obrázek



referenční barevnost  
červené křeslo + růžový podsedák

**T12**



**POPIS :**


- venkovní stůl
- stolová deska je vyvedena z tzv. ( DurelTOP - extrémně odolný proti všem vnějším vlivům a je jednoduchý na čištění )
- kostra stolu - lakovaný hliník.
- stůl má nastavitelné nohy.
- rozměry : celková výška 75,5 cm, šířka 80 cm, délka 140 cm, hmotnost výrobku 16,9 kg

- 3 ks



referenční barevnost  
zemitá barva

**T10**

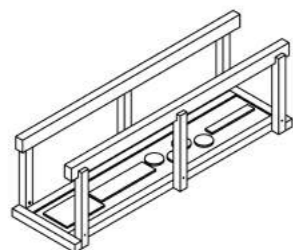


**POPIS :**

- konferenční stůl vyrobený z celoprobarvené pryskyřice se skelnými vlákny
- stůl je vyroben z pryskyřice, vystužená skelnými vlákny
- je opatřen protiskluzovými nohama
- stůl má dekorativní výplet, lehce zaoblené tvary
- rozměry : celková výška 40 cm, šířka 60 cm, délka 100 cm, hmotnost výrobku 6,3 kg
- barva antracit

- 1 ks

T13



**POPIS :**

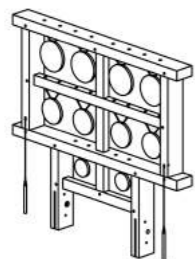
- pohybový trenažer pro zlepšení rovnováhy a bezpečnou chůzi
- chůze přes úzké tyče a sloupky podporuje smysl pro rovnováhu. Nízká výška odstraňuje strach z tvorby a špatný krok. Měkký povrch země a madla na obou stranách zajišťují maximální bezpečnost a minimalizuje nebezpečí zranění. Snadno čitelné cvičení pokyny napomáhají optimálnímu použití pro seniory
- účel pomůcky :  
Stát znamená zůstat v rovnováze. Když když chodíš, musíš opustit tuto rovnováhu. abychom nepřepadli tuto nerovnováhu je třeba zvládnout. Bezpečné a bez pádu pohyb lze tedy zlepšit o vhodný a kontrolovaný trénink. Tím pádem, je důležité cvičit v bezpečí prostředí a také k řešení úkolů různé obtíže.
- dřevo bez jádra řezivo z horského modřínu
- kotva plošná ocelové nohy zároveň zinkované pro položení na terasu
- rozměry : celková výška 105 cm, šířka 90 cm, délka 320 cm, hmotnost výrobku 60 kg
- výplň mezi nášlapy : dřevěná štěpka nebo zrnitý materiál

- 1 ks



referenční obrázek

T14



**POPIS :**

- zvuková a hmatová pomůcka pro seniory, instalace na stěnu pomocí kotev
- účel pomůcky :  
Síla a rytmus, se kterými se úderem na kovové gongy vznikají různé zvuky a rezonance. Každý kovový disk produkuje určitý rozsah zvuku. Společně tvoří melodické tóny hry a zvukové experimenty možné. Existují např. uklidňující zvuky, které nalézají rezonance v určitých oblastech těla, hlava, krk, hrudník nebo žaludek, v závislosti na typu hraní. Hrát může několik lidí současně a vytvářet hudbu a naslouchat jeden druhému.

- dřevo bez jádra řezivo z dubu
- kotvení do stěny pomocí ocelových kotev
- 10 x vysoce kvalitní kovové disky z mosazi, zavěšení z nerezového lanka
- 2 x palička vyrobený z PE, zavěšení z nerezového lanka
- rozměry : celková výška 160 cm, šířka 175 cm, hloubka 16 cm, hmotnost výrobku 120 kg

- 1 ks



referenční obrázek

T15



**POPIS :**

- venkovní květináč ve tvaru truhlíku do exteriéru
- vyroben z kompozitního materiálu, který je odolný UV záření
- materiál je mrazuvzdorný a vhodný do exteriéru i interiéru
- barevnost : matná pískovcová barva
- rozměry : 150 x 50 x 50 cm
- květináč bude do 2/3 vyplněn keramzitem, na kterém bude položena netkaná geotextilie
- na této textilií bude nasypán substrát do kterého se osází traviny

- 5 ks

T16

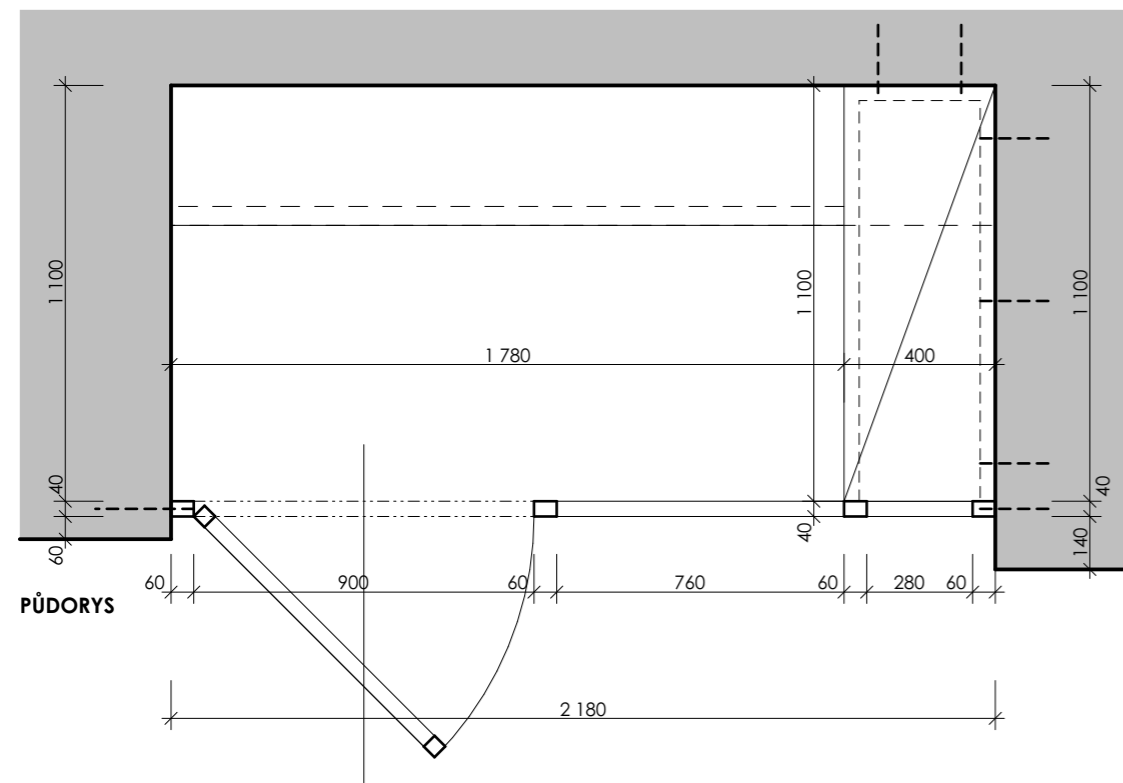


**POPIS :**

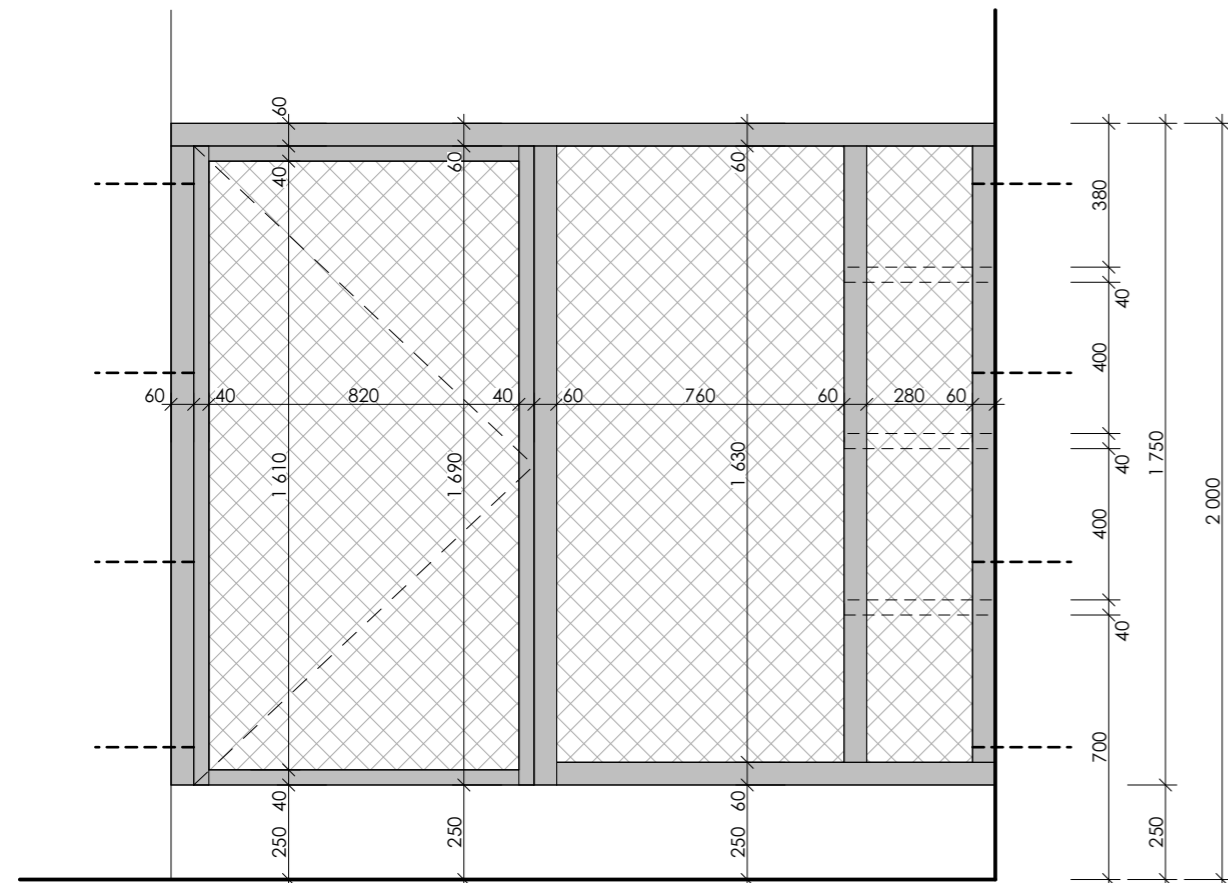
- zahradní deštník 3x3 z hliníku a polyesteru s ocelovou základnou
- práškově lakovaná hliníková struktura (polyester) s efektem dřeva
- tyč 90 x 60 mm, 8 žebek 25 x 17 mm
- béžová polyesterová tkanina 250 g / m2 s povlakem pa (polyamid)
- křížová základna z oceli
- 360 ° otočná tyč s pedálem, vertikální náklon se 6polohovou rukojetí
- vybaven systémem sklopení pravého a levého deštníku. Včetně potahu na deštník.
- součástí budou i 4 betonové dlaždice pro kotvení do křížové základny
- rozměry : celková výška 255 cm, šířka 300 cm, délka 300 cm

- 2 ks

## návrh interiéru



PŮDORYS



ČELNÍ POHLED

### POPIS :

A08 - kovová zástěna s dveřmi ( vytvoření zázemí na nářadí na terase )

- jedná se o jaklový rám 60 x 40 x 2 mm, který bude kotven do bočních stěn a bude mít tvar obráceného U
- celý rám bude 250 mm nad čistou podlahou terasy
- výplň rámu bude tvořena tahokovem a součástí budou i dvířka 900 x 1690 mm, která budou z jaklu 40 x 40 x 2 mm a výplň tahokov
- dveře budou mít pouze západku proti otvírání, nebudou zamykatelné
- součástí rámu budou i plechové police na jaklovém rámu 40 x 40 x 2 mm, které budou kotveny do stěny a předního rámu
- technologie svárů a provedení detailů bude dle technologie dodavatele stavby
- rozměry : celková výška 1 750 mm, šířka 2 180 mm
- materiál : ocelový jakl a tahokov - barva Antracit
- váha : jaklová část - 66,041 kg  
výplň - 31,376 kg ( police a výplň rámu )

A08 - 1 ks

Pozn. : **Všechny rozměry jsou orientační a musí se prověřit na stavbě a vytvořit výrobní dokumentace, která bude odsouhlasena autorem projektu.**

**Veškeré změny nebo úpravy musí být dopředu konzultovány a schváleny autorem projektu.**

**Finální barevnost a dekory budou před výrobou odsouhlaseny autorem projektu.**

