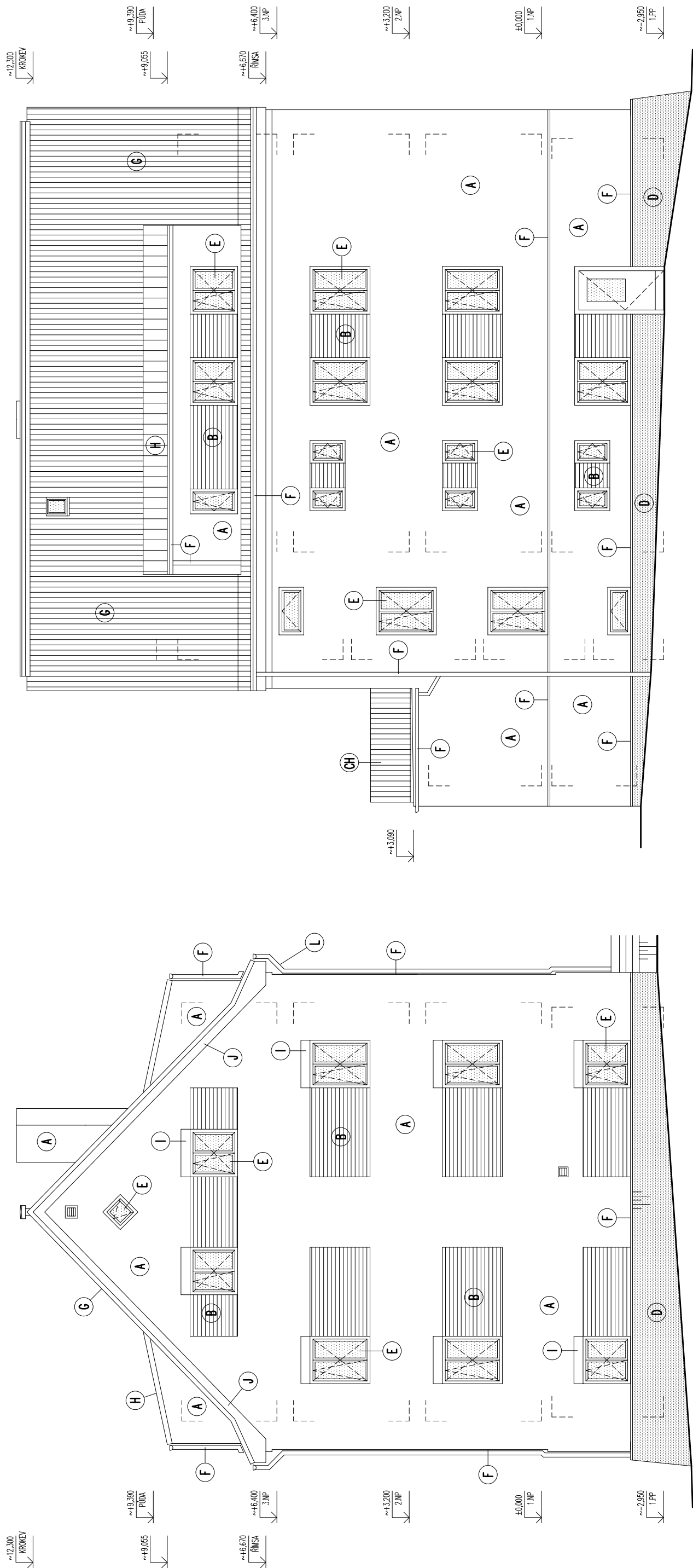


POHLED JIŽNÍ

POHLED VÝCHODNÍ



POHLED ZÁPADNÍ

POHLED SEVERNÍ

## LEGENDA

- A** PROBÍRACÍ OMIKA HAZEVNÍ (SVĚTLÉ ŠEDÁ) BAUMIT 0917, STRUKTURA FILL
- B** PROBÍRACÍ OMIKA HŘEBÍ (MODRÁ) BAUMIT 0844, STRUKTURA FINE
- C** PROBÍRACÍ OMIKA HŘEBÍ (TMAVÉ ŠEDÁ) BAUMIT 0813, STRUKTURA K1,5
- D** VODOVODNÍ NÁSTŘIK (BAUMIT M330)
- E** VÝPLNĚ OTVORŮ : PLASTOVÉ PROFILY S PŘÍRUBOVÝM TĚPELNÝM MOSTEM (BAUMIT FIMO) – EXTERIÉR : RAL 7040 – STŘEDNÍ ŠEDÁ, INTERIÉR : B1A
- F** OPLECHOVÁNÍ A KLEPÍŘSKÉ PRVKY : PLECH POPULSTOVANÝ, BARVA BRUČICOVÉ ŠEDÁ (RAL 7013)
- G** STŘEŠNÍ KRYTINA : STŘEŠNÍ PLECHOVÁ KRYTINA HLAVKA S DVOUTOULOU STŘIŠTOU DRÁČKOU, PLECH POPULSTOVANÝ, BARVA BRUČICOVÉ ŠEDÁ (RAL 7013)
- H** STŘEŠNÍ KRYTINA : STŘEŠNÍ PLECHOVÁ KRYTINA HLAVKA S DVOUTOULOU STŘIŠTOU DRÁČKOU, PLECH POPULSTOVANÝ, BARVA BRUČICOVÉ ŠEDÁ (RAL 7013)
- I** STŘEŠNÍ KRYTINA : STŘEŠNÍ PLECHOVÁ KRYTINA HLAVKA S DVOUTOULOU STŘIŠTOU DRÁČKOU, PLECH POPULSTOVANÝ, BARVA BRUČICOVÉ ŠEDÁ (RAL 7013)
- J** STŘEŠNÍ KRYTINA : STŘEŠNÍ PLECHOVÁ KRYTINA HLAVKA S DVOUTOULOU STŘIŠTOU DRÁČKOU, PLECH POPULSTOVANÝ, BARVA BRUČICOVÉ ŠEDÁ (RAL 7013)
- K** STŘEŠNÍ KRYTINA : STŘEŠNÍ PLECHOVÁ KRYTINA HLAVKA S DVOUTOULOU STŘIŠTOU DRÁČKOU, PLECH POPULSTOVANÝ, BARVA BRUČICOVÉ ŠEDÁ (RAL 7013)
- L** STŘEŠNÍ KRYTINA : STŘEŠNÍ PLECHOVÁ KRYTINA HLAVKA S DVOUTOULOU STŘIŠTOU DRÁČKOU, PLECH POPULSTOVANÝ, BARVA BRUČICOVÉ ŠEDÁ (RAL 7013)

PŘESNÁ BARVNOST FASÁD A JEDNOTLIVÝCH PRVKŮ BUDE URČENA ARCHITEKTEM (PO DOHODĚ S INVESTITOREM) PŘED REALIZACÍ STAVBY NA ZÁKLADĚ VÝKROJNŮ !!

Č. REVIZE	DATA	POPS REVIZE	VYPRACOVAL
REVISION NO	DATE	DESCRIPTION OF THE REVISION	ELABORATED BY

±0,000 = 424,07 m.n.m. (BpV)

## STAVEBNÍ ÚPRAVY BYTOVÉHO DOMU KOMENSKÉHO 27

P.č.: 88/4, 90/6, 202, 471/3  
k.ú.: Dobruška u Karlových Varů  
ČESKÁ REPUBLIKA

INVESTOR/PROJEKTANT: STATUTÁRNÍ MĚSTO KARLOVY VARY  
MOSKOVSKÁ 2035/21  
KARLOVY VARY  
361 20  
Česká Republika



## POHLEDY - NÁVRH

STUPNĚNÍ DOKUMENTACE PRO PROVEDENÍ STAVBY (DPS)

ČÁST PARR: ARCHITEKTONICKO - STAVEBNÍ

ZODPOVĚDNÝ PROJEKTANT ČÁSTI PREPARED BY: Ing. Radek DAVID Ph.D.

HLAVNÍ ARCHITEKT PROJEKTU Ing. Radek DAVID Ph.D.

KRESLIL / DESIGNER: Fantišek KOPECKÝ, DiS.

MĚRÍTKO / SCALE: 1:100

DATA / DATE: 04/2024

ARD-016-00142 R0 ASR SO.01 D.1.1.17

CONSULTANT/PROJECT NO. REVISION/REVISION DATE/REVISION BY/REVISION DATE