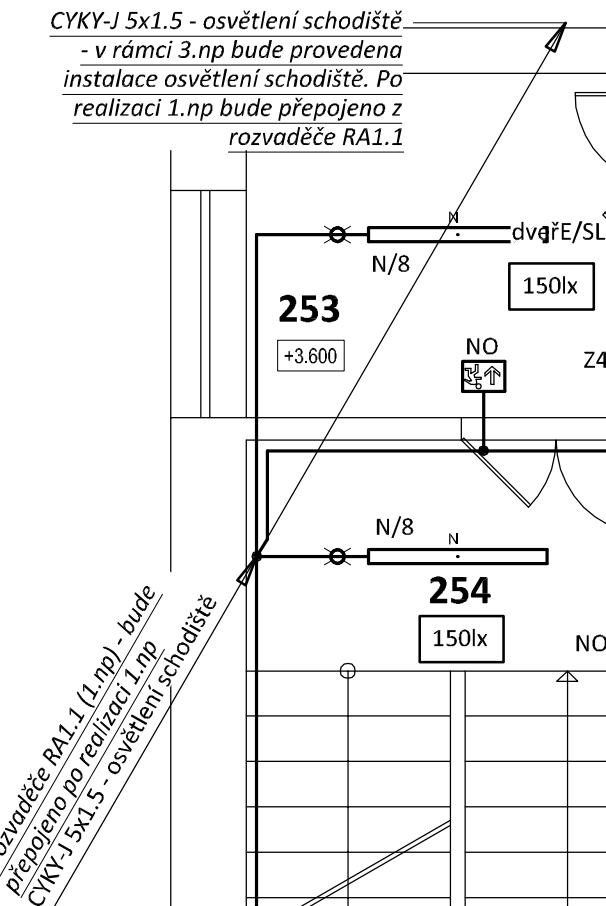


měřítko 1 : 50



ČÍSLO MÍSTNÍ ČISTI	NÁZEV MÍSTNOSTI	PLOCHA m ²	POZNÁMKA
201	SOKOLOVNA	42,48	
202	SPRÁVNÍV CHODBA S TĚLOVÝCHOVOU		
203	PP PŘEDSTAVNÍMPLACATE VÝSTUPU	31,96	
204	LŮŽKOVÝ VÝTAH	9,72	
205	SÍN TRADIČ	149,35	
206	PŘEDVOU /wC UČETNÍ	1,76	
207	WC UČETNÍ	0,90	
208	PŘEDVOU WC UČETNÍ	0,02	
209	UKLIDOVÁ KOMBINA	1,33	
210	WC UČETNÍ	11,25	
211	HYGIENOVÁ KABINA	6,10	
212	PŘEDVOU WC UČETNÍ	5,75	

228	WC ŽENY	1,39
229	PŘEDŠKOL WC MUŽI	1,19
230	WC MUŽI	1,35
231	KARNET HLEDÁNÍ VÝCHOVY	10,70
232a	SCHOŠTEJ	33,20
232	SCHOŠTEJ+TYP. HABA	41,33
233	ODBOJKA PRACOVNÍ HLEDÁNÍ VÝCHOVY	74,42
234	VÝSTĚŽEK HABA	256,92
235	KMĚNOVÁ LČENIA	66,12
236	PRACOVNÍ KOUT	19,63
237	KMĚNOVÁ LČENIA	65,70
238	PRACOVNÍ KOUT	21,96
239	SEKAD	18,20
240	PŘEDŠKOL WC CHLAPCI	8,76
241	WC CHLAPCI	7,33

POZNÁMKA:
Napáková soustava:
3~NPE stf. 50Hz, 230/400V, TN-C-S
3~NPE stf. 50Hz, 230/400V, TN-S
Ochrana před nebezpečným dotykem neživých částí
dle ČSN 33 20000-4-41 ed. 3:
při poruše - automatickým odpojením
doplňková ochrana - doplňující ochranným pospojováním
- proudovým chráničem

Zodpovedný projektant:	Vypracoval:		PROJECTANT AKCE
Klímešová Miroslava	Klímešová Miroslava		
Prezident:	Karlovarský	301	Karlovy Vary
Investor:	Státní úřad město Karlovy Vary	M. Klimešová - 3D PROJECT	Údělilo 05/04/2012, 3D PROJEKT
	Moskowská 203/251, 351 00 Karlovy Vary	Údělilo 05/04/2012, 3D PROJEKT	Údělilo 05/04/2012, 3D PROJEKT
Akce:	KARLOVY VARY, ZS KOŇECNA – REKONSTRUKCE ELEKTROINSTALACE	Formát: A4	Číslo parčí:
		Práce: DPS	
		Č. nak.: E-2151	
Dátum:	01/02/2012		
Objekt:	MATEŘSKÁ		
Stavba:	Číslo výkresu		
D1.4a - Silnoproudá elektrotechnika			
Půdorys 2.np - pavillon A			D1.4b / 12