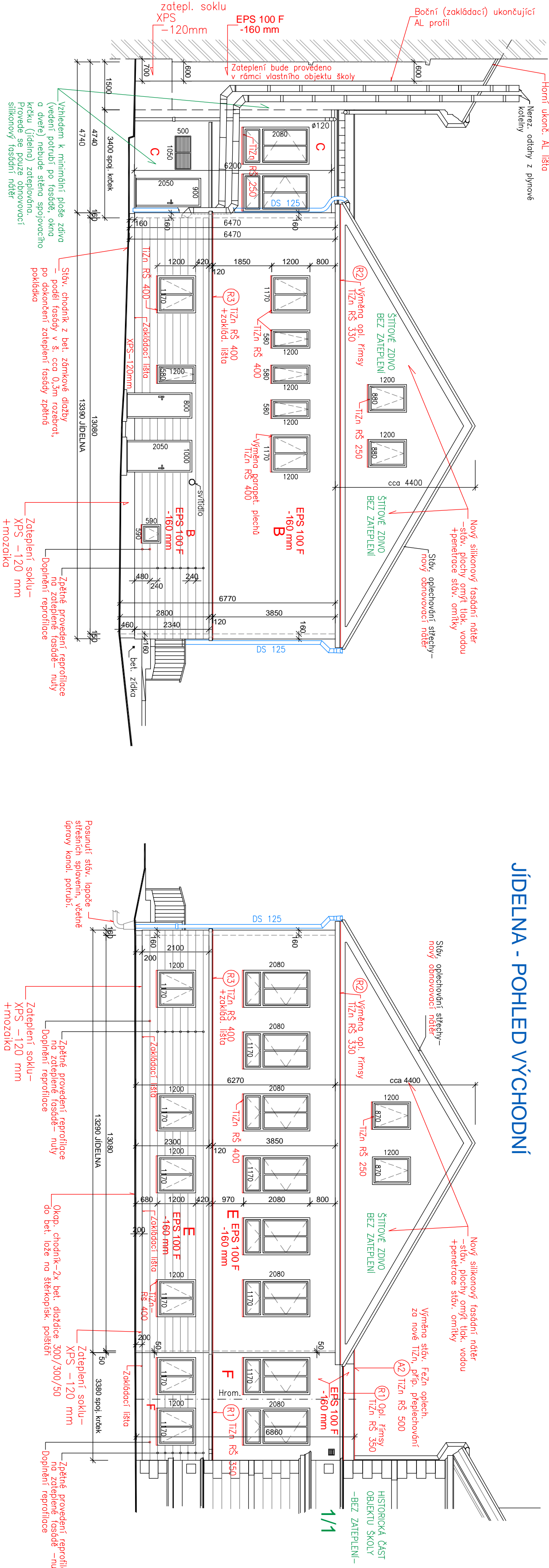
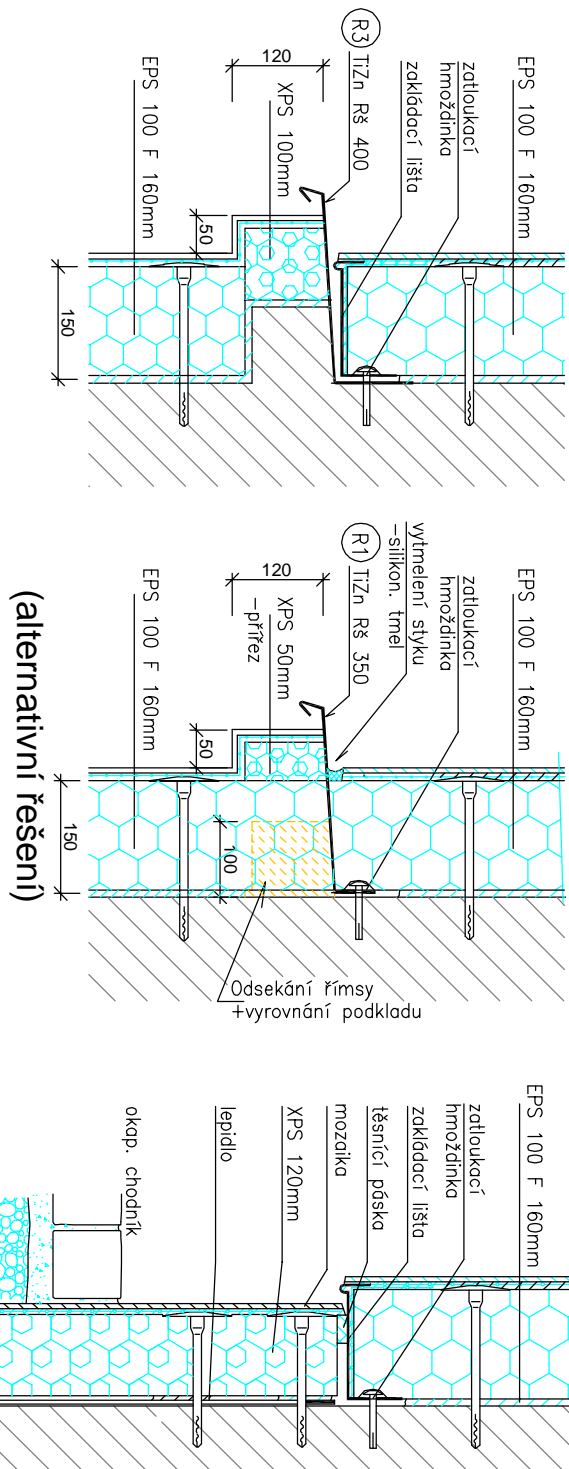


JÍDELNA - POHLED VÝCHODNÍ



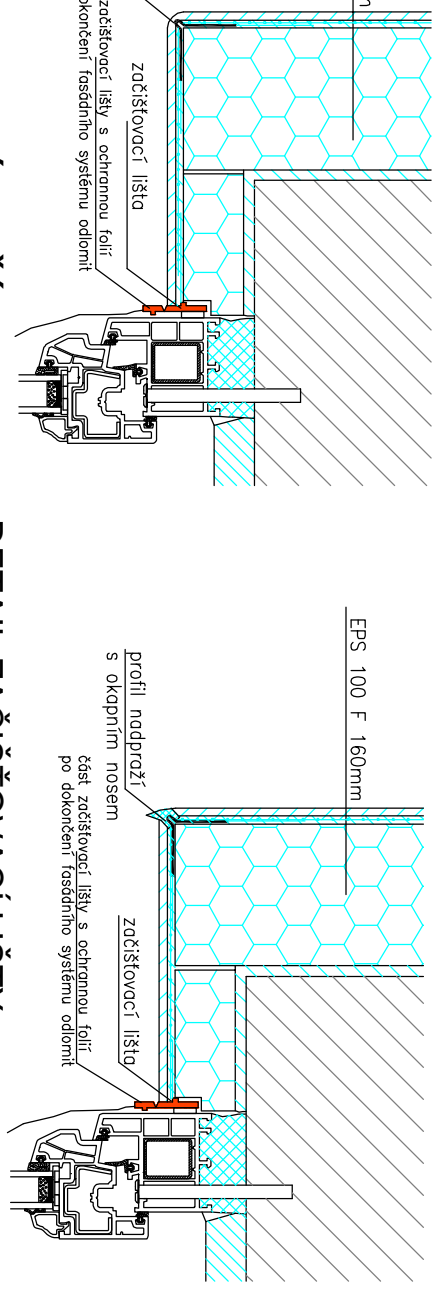
DETAIL VYSTUPUJÍC



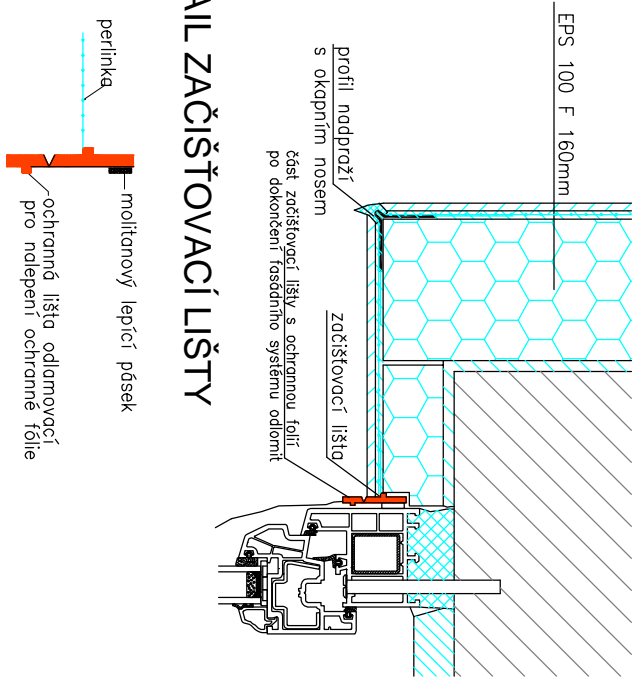
ZATEPLENÝCH PLOCH

| | |
|--|----------------------|
| ZATEPLOVANÁ FASÁDA - CELKOVÉ VÝMĚRY PLOCH | |
| Skládka čísel - KPS 11,120 + mzozeiko | 22,50 m ² |
| Faádání čísel - EPS 100 F tl. 60 mm +omRtko | 282,00m ² |
| (po odpodpku plnch sklen o tlaví = 69,4 m ²) | |
| Odkátr náhová - EPS 100 F tl. min.20 mm | 31,40 m ² |
| (sklo coo 170 mm) | |
| NEZATEPLOVANÁ FASÁDA - NATĚRY | |
| CELKOVÉ VÝMĚRY PLOCH | |
| Faádání náhř - skloho skály | 57,60 m ² |
| Faádání náhř - náhřní sklení | 20,50 m ² |
| Faádání náhř - sklení mřasy | 1,680 m ² |
| Faádání náhř - nezatep. čísel | 82,20m ² |

DETAIL OSTĚNÍ



DETAIL NADPRAŽÍ

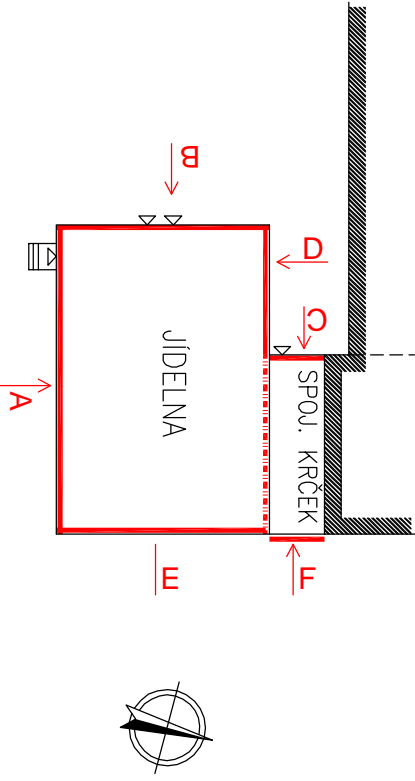


V RÁMU ZAPLETENÍ PASDÓ VYBĚRITELI OTEPLOCHODNÝCH PRÁK –
 KONČYŤ VÝBĚR BAREV A BARVENÉ ŘEŠENÍ BUDE
 KONZULTOVÁNO S VEDENÍM ZS ZA KAPITULU
 PŘEDLOŽENÉHO BARVENÉHO VZORNIKU DODATELE.

Okení profilu pro zateplovací systémy (1,081)
je určen pro vytvoření penetro, dle dilatačního spoje při
napojení vnějšího kontaktního zateplovacího systému na rám
okení výplně. Výfuková profilu je dvojicí armovací vstava v
místě maximálního namáhání. Odpovídá tmeletí spřd, zabírá
poskybnutí rámu oken a nedochází ke znečištění otvorových
výplní, především v době aplikace omítky.

DETAIL NÁROŽÍ

DETAIL ZAČIŠŤOVACÍ LIŠTY

[illegible]