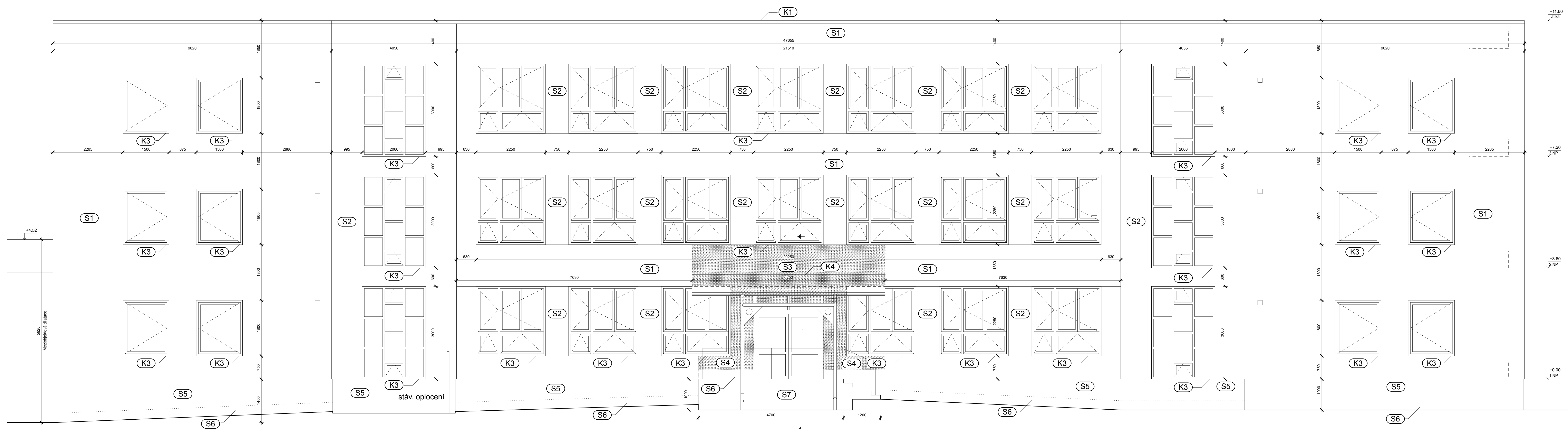
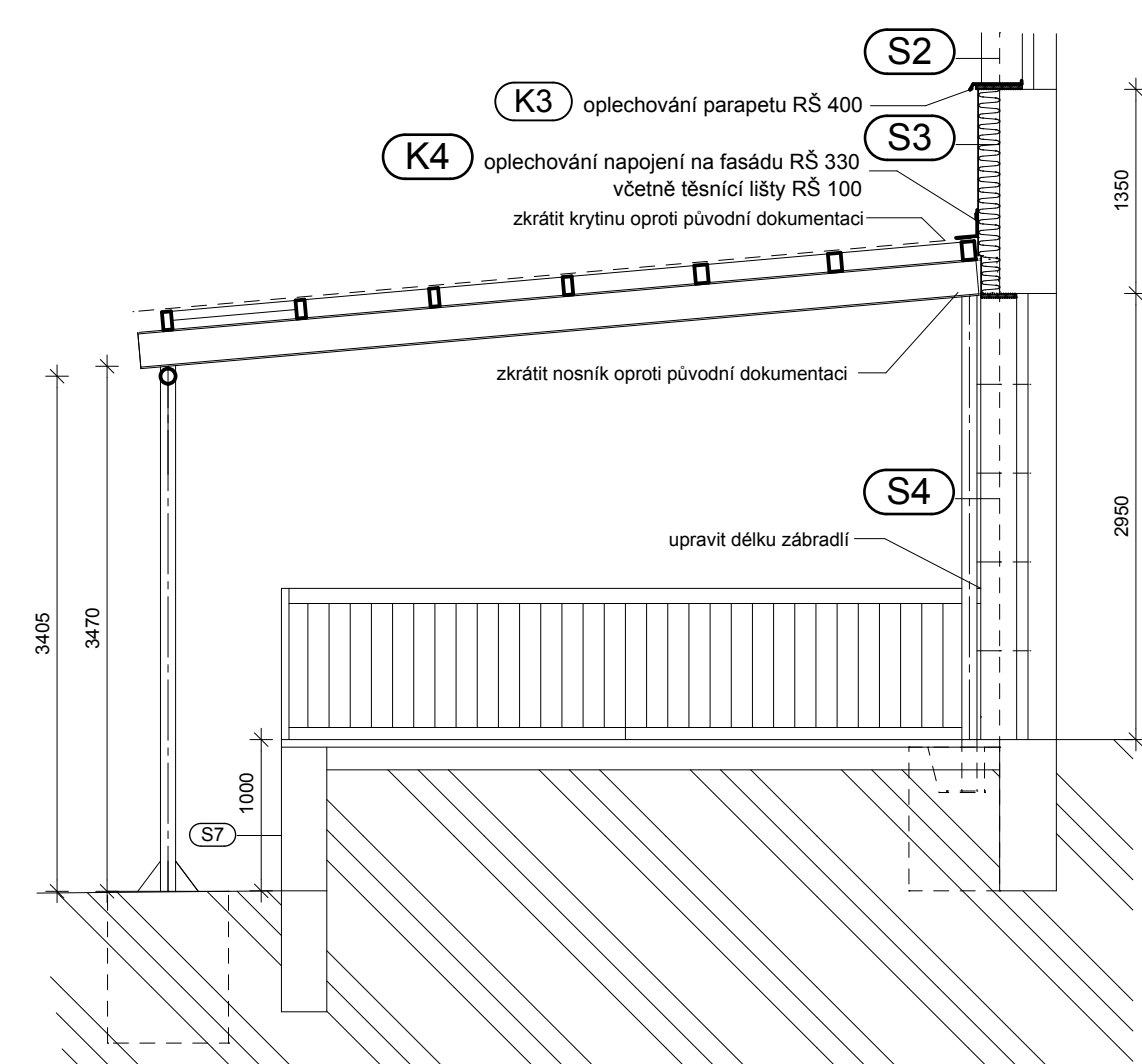


Pohled severní



Řez vstupem 1:50



Skladby obvodových stěn
(od exteriéru)

S1 - stěna v hlavní ploše

- vrchní síťkonová omítka probarvená, zrnitost 2mm
- penetrační nátěr
- sklotextilní síťovina
- lepicí stěrka
- fasádní polystyren EPS F 140mm
- lepicí stěrka
- stávající vnější omítka zednický vyspravena
- stávající obvodový panel 375mm

S2 - stěna přízemí, rizalitu a mezi okny

- vrchní síťková omítka probarvená, zrnitost 3 (2)mm
- penetrační nátěr
- sklotextilní síťovina
- lepicí stěrka
- fasádní polystyrén EPS F 120mm
- lepicí stěrka
- stávající vnější omítka zednický vyspravena
- stávající obvodový panel 375mm

S3 - stěna u vstupu

- vrchní **silkonová** omítka probarvená, zrnitost 3mm
- penetrační nátěr
- sklotextilní síťovina
- lepicí **stěrka**
- minerální tep. izolace 140mm
- lepicí **stěrka**
- stávající vnější omítka zednický vyspravena
- stávající obvodový panel 375mm

 plocha s minerální izolací

S4 - stěna u vstupu

- vrchní silikonová omítka probarvená, zrnitost 3mm
- penetrační nátěr
- sklotextilní síťovina
- lepicí stěrka
- minerální tep. izolace 120mm
- lepicí stěrka
- stávající vnější omítka zednický vyspravena
- stávající obvodový panel 375mm

S5 - sokl nad úrovní 300mm nad terénem

- vrchní silikonová omítka probarvená, zmitost 3mm
- penetrační nátěr
- sklotextilní síťovina
- lepicí stěrka
- fasádní polystyrén 100mm
- lepicí stěrka
- stávající kábelincový obklad vyspravený

S6 - sokl pod úrovní 300mm nad terénem

- vrchní silikonová omítka probarvená, zrnitost 3mm
- penetrační náter
- sklotextilní síťovina
- lepicí stěrka
- extrudovaný polystyrén 100mm
- lepicí stěrka
- stávající kabincový obklad vyspravený

S7 - stěna podesty venkovních schodů

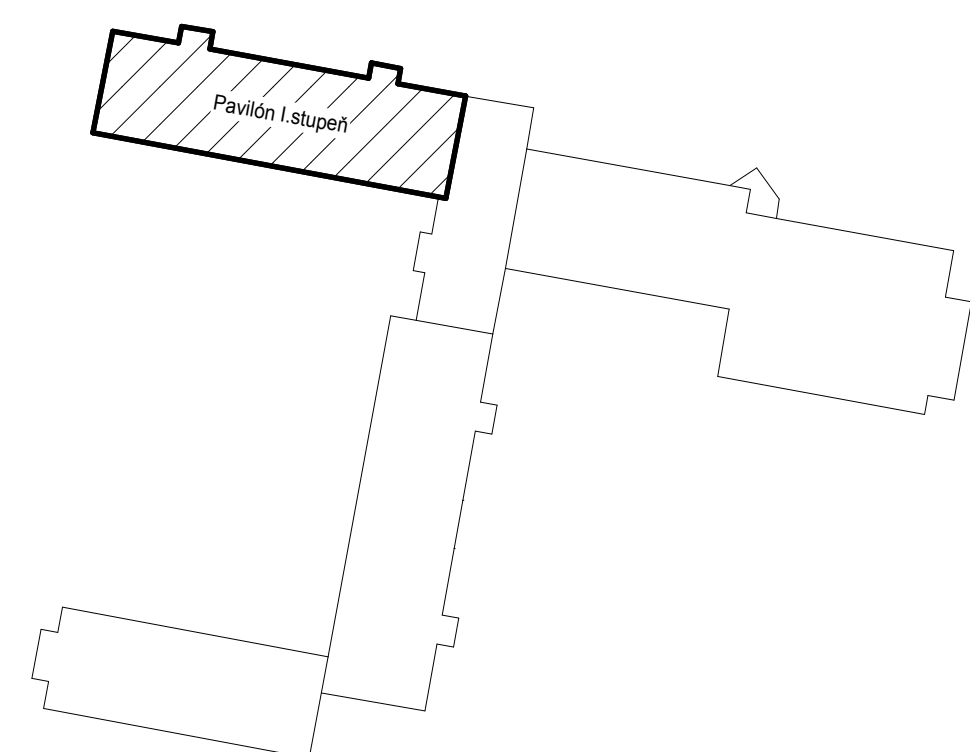
- hydrofobní uzavírací nátěr venkovní
- reprofilační omítka
- adhezni můstek
- upravený stávající betonový povrch (oklepat, očistit)


Klempířské prvky

- K1 - oplechování atiky RŠ. 880 + příponky
K2 - oplechování výlezu na střechu RŠ.250
K3 - klempířský parapet, RŠ 400
K4 - oplechování napojení na stěnu RŠ.330 + krycí lišta RŠ.100

KLEMPÍŘSKÉ PRVKY JSOU UVAŽOVÁNY VČETNĚ VŠECH POMOCNÝCH
LATÍ A DALŠÍCH PRVKŮ POTŘEBNÝCH PRO JEJICH KOTVENÍ

Půdorysné schéma



ROZD. ZNAČKA			DAŤUM	ARÉNA	PRÍLOHA
Všeobí. poznámky			Všeobí. záznamy	ing Dušek	Miesto
Práporček	ing Kurtková	Technická korektúra	ing Tortan		150
 ZÁKLADNÁ Kariery Vv, ZŠ Trutnácká - zárečníci objektu LIDICKÁ 1239 303 17 OSTROV ZŠ/BA, NEŘEŠUJEME Tel.: +420533675111 Fax: +420538191416 projekt@bpo.cz www.bpo.cz	ZÁKLADNÁ	Kariery Vv, ZŠ Trutnácká - zárečníci objektu			Původní číslo 12 Typové projekt PST Datum dokončení 06/2012 Číslo projektu 7200 - 25 BPO a.s. BPO 1-74423
	ČASŤ	Pavlovův stupaň			
	OBŠAH	Pohledžený			
	QUELLETTEL	Místo Kariery Vv			
	STAVBAČKA				